



# STATISTIČKI PODACI O RADU SLUŽBI ZA BESPLATNU PRAVNU POMOĆ U VOJVODINI (2008-2010)

Novembar 2010.



**VLADA  
AUTOMNE POKRAJINE VOJVODINE**



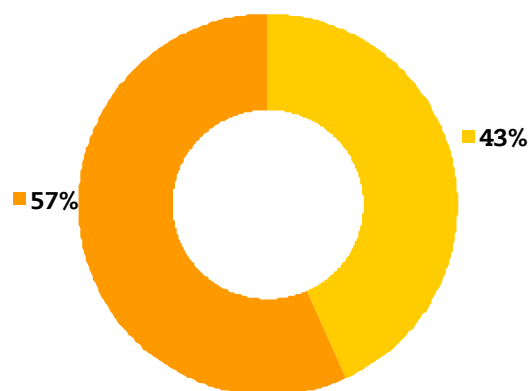
**PRVI DEO:  
UKUPNI PODACI O RADU SLUŽBI ZA  
BESPLATNO PRAVNO SAVETOVANJE  
(BPS) I SLUŽBI ZA BESPLATNO  
ZASTUPANJE PRED SUDOVIMA (BZ)  
U ČITAVOJ VOJVODINI (\*)**

**(\*) Ne uključuju se podaci koji su zabeleženi u opštinama Zrenjanin i Pančevo, u kojima BPS funkcioniše od 2005. a BZ od 2006., budući da ne pripadaju isključivo ovom projektu.**

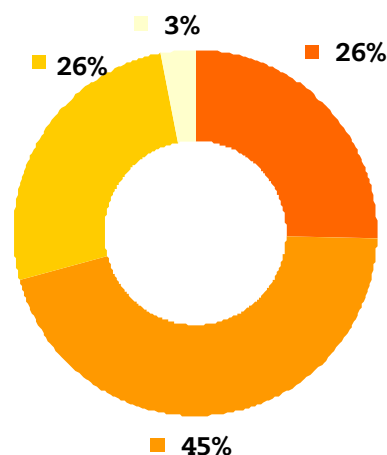
# GLOBALNI STATISTIČKI PODACI O SLUŽBAMA BESPLATNE PRAVNE SAVETOVANJE ZA 2008, 2009 i 2010

## UKUPNO

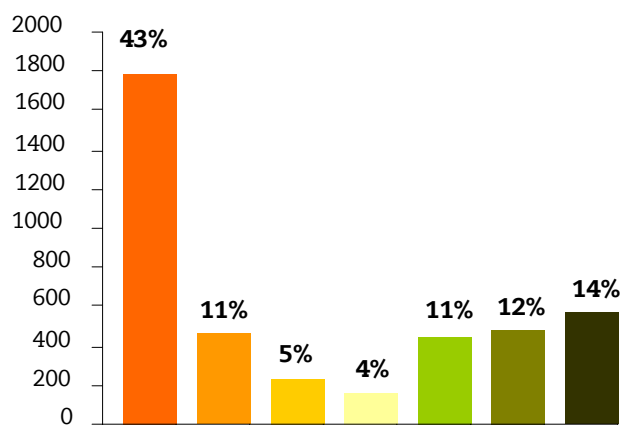
<b>Uslužene osobe</b>		<b>4136</b>
■ Muškarci	1802	
■ Žene	2334	



<b>Ekonomska situacija</b>		
■ Zaposleni	1062	
■ Nezaposleni	1864	
■ Penzionera	1085	
■ Izdržavana lica	125	
<b>Ukupno</b>	<b>4136</b>	



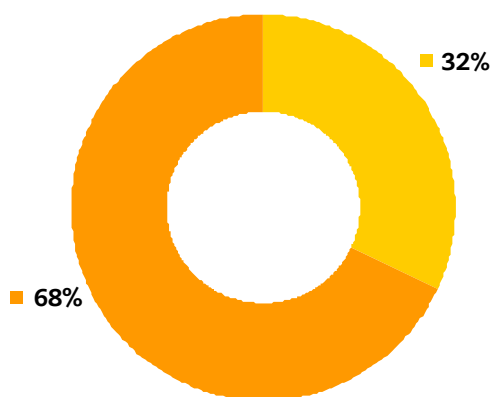
<b>Pravna materija</b>		
■ Parnična	1789	
■ Vanparnična	473	
■ Krivična	224	
■ Izvršna	162	
■ Radna	438	
■ Upravna	481	
■ Drugo	569	
<b>Ukupno</b>	<b>4136</b>	



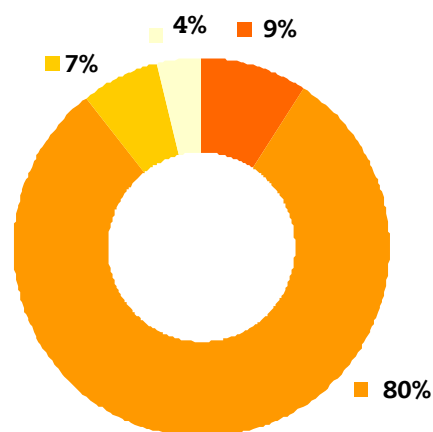
# STATISTIČKI PODACI O RADU SLUŽBI ZA BESPLATNO ZASTUPANJE ZA 2009 I 2010. (04.05.09 – 10.10.10)

## UKUPNO

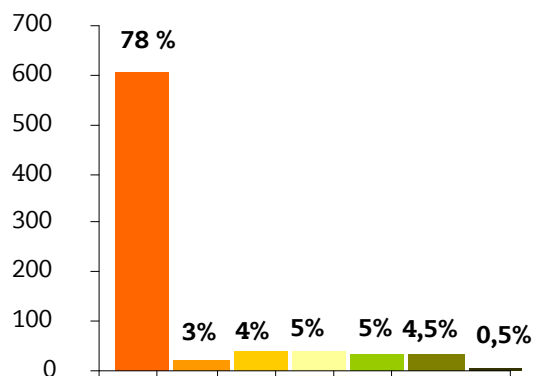
<b>Uslužene osobe</b>		<b>778</b>
■ Muškarci	249	
■ Žene	529	



<b>Ekonomska situacija</b>		
■ Zaposleni	72	
■ Nezaposleni	624	
■ Penzionera	52	
■ Izdržavana lica	30	
<b>Ukupno</b>	<b>778</b>	



<b>Pravna materija</b>		
■ Parnična	606	
■ Vanparnična	21	
■ Krivična	40	
■ Izvršna	37	
■ Radna	36	
■ Upravna	35	
■ Drugo	3	
<b>Ukupno</b>	<b>778</b>	



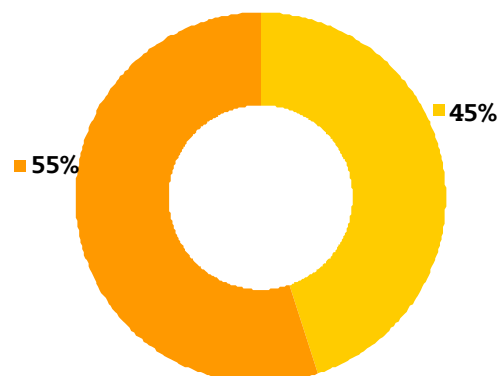
# **DRUGI DEO: STATISTIČKI PODACI O RADU SLUŽBI ZA BESPLATNO PRAVNO SAVETOVANJE U PRIKAZU PO OPŠTINAMA (\*)**

**(\*) Ne uključuju se podaci koji su zabeleženi u opštinama Zrenjanin i Pančevo, u kojima BPS funkcioniše od 2005. a BZ od 2006., budući da ne pripadaju isključivo ovom projektu.**

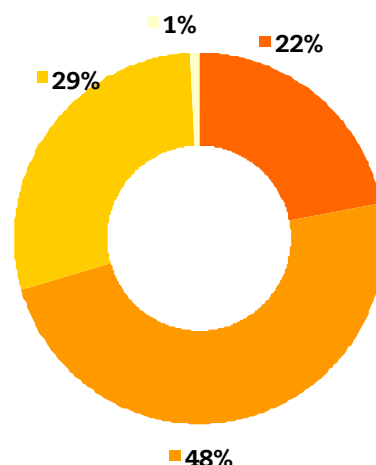
## ADA (20.02.09 – 30.06.10)

**Napomena:** Uprkos činjenici da je u opštini Ada Služba BPS počela sa radom 18.04.2008., ukupni statistički podaci za 2008. godinu nisu na raspolaganju. Stoga se ovde prikazuju samo podaci koji se odnose na 2009. godinu.

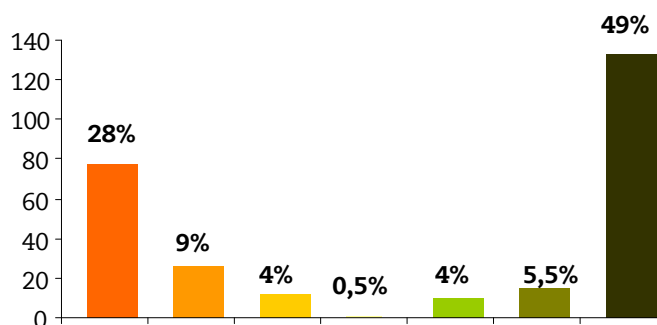
Uslužene osobe	
Muškarci	123
Žene	151
<b>Ukupno</b>	<b>274</b>



Ekonomska situacija	
Zaposleni	60
Nezaposleni	133
Penzionera	79
Izdržavana lica	2
<b>Ukupno</b>	<b>274</b>

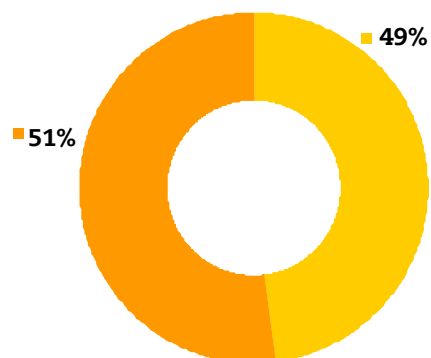


Pravna materija	
Parnična	77
Vanparnična	26
Krivična	12
Izvršna	1
Radna	10
Upravna	15
Drugo	133
<b>Ukupno</b>	<b>274</b>

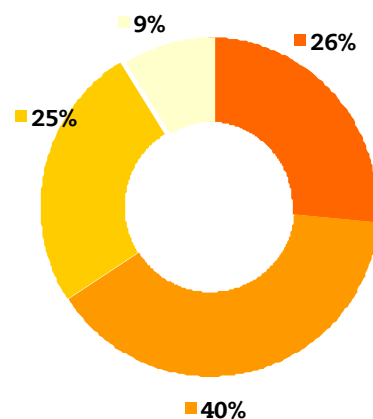


## BEČEJ (30.06.08 – 25.06.09)

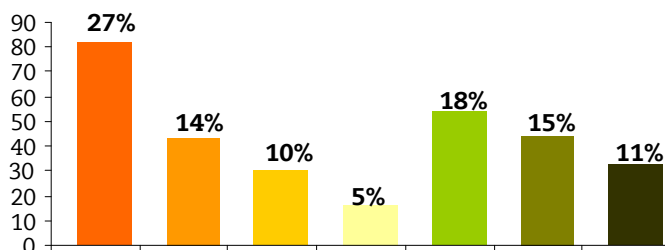
<b>Uslužene osobe</b>		<b>302</b>
■ Muškarci		149
■ Žene		153



<b>Ekonomska situacija</b>		
■ Zaposleni		80
■ Nezaposleni		119
■ Penzionera		76
■ Izdržavana lica		27
<b>Ukupno</b>		<b>302</b>



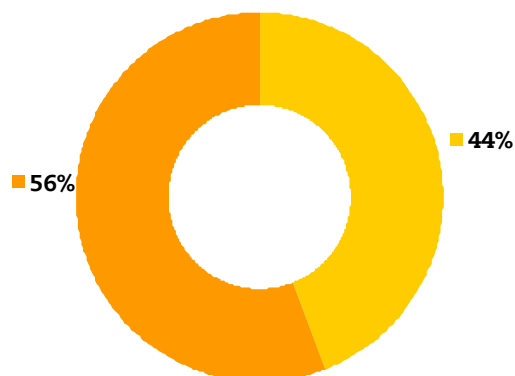
<b>Pravna materija</b>		
■ Parnična		82
■ Vanparnična		43
■ Krivična		30
■ Izvršna		16
■ Radna		54
■ Upravna		44
■ Drugo		33
<b>Ukupno</b>		<b>302</b>



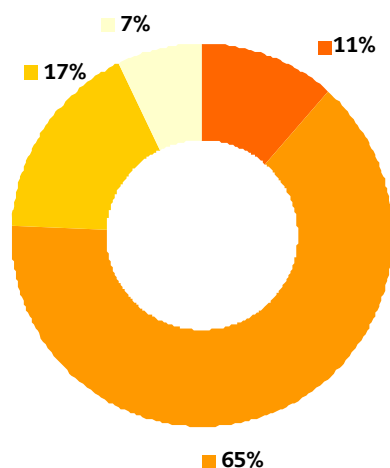
## BELA CRKVA (20.06.08 – 31.05.09)

**Napomena:** Iako je Služba BPS u opštini Bela Crkva i danas otvorena za građane, ne raspolažemo statističkim podacima nakon 31.05.09

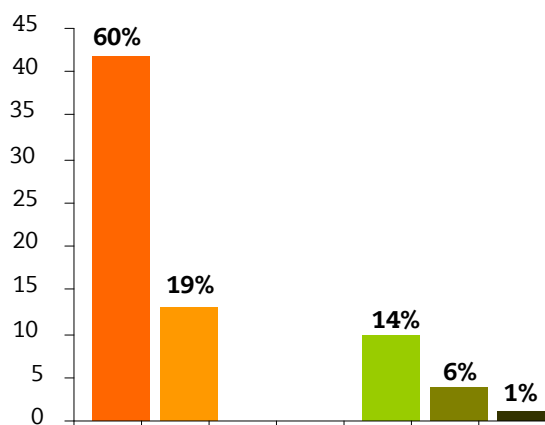
<b>Uslužene osobe</b>		<b>70</b>
■ Muškarci	31	
■ Žene	39	



<b>Ekonomska situacija</b>		
■ Zaposleni	8	
■ Nezaposleni	45	
■ Penzionera	12	
■ Izdržavana lica	5	
<b>Ukupno</b>	<b>70</b>	



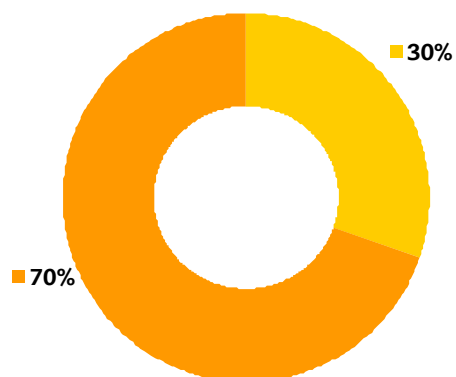
<b>Pravna materija</b>		
■ Parnična	42	
■ Vanparnična	13	
■ Krivična	0	
■ Izvršna	0	
■ Radna	10	
■ Upravna	4	
■ Drugo	1	
<b>Ukupno</b>	<b>70</b>	



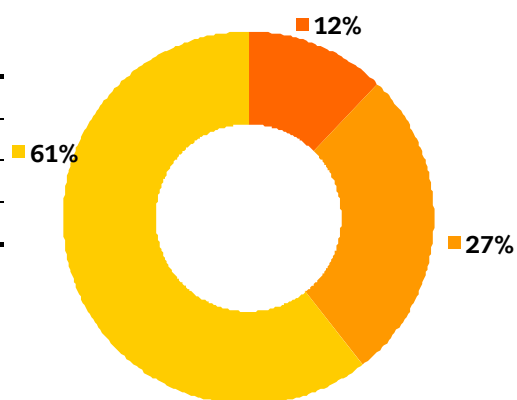


## ČOKA (10.07.08 – 31.07.09)

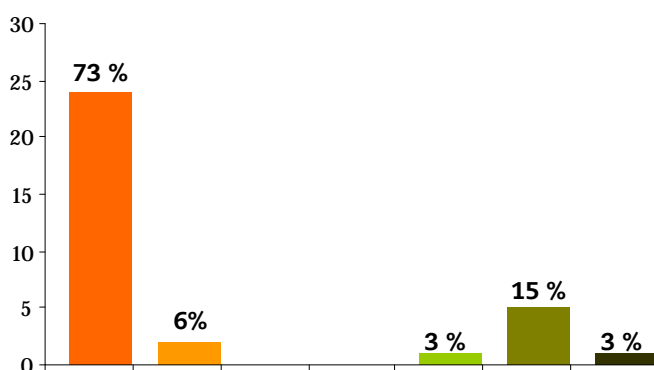
<b>Uslužene osobe</b>		<b>33</b>
■ Muškarci		10
■ Žene		23



<b>Ekonomska situacija</b>		
■ Zaposleni		4
■ Nezaposleni		9
■ Penzionera		20
■ Izdržavana lica		0
<b>Ukupno</b>		<b>33</b>

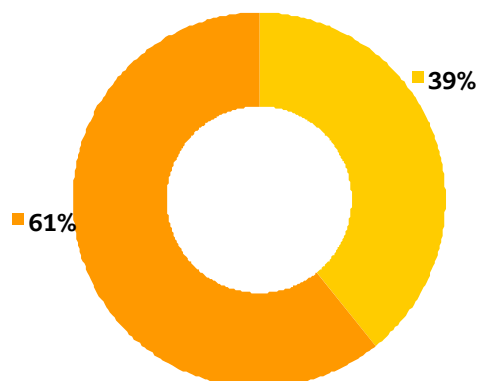


<b>Pravna materija</b>		
■ Parnična		24
■ Vanparnična		2
■ Krivična		0
■ Izvršna		0
■ Radna		1
■ Upravna		5
■ Drugo		1
<b>Ukupno</b>		<b>33</b>

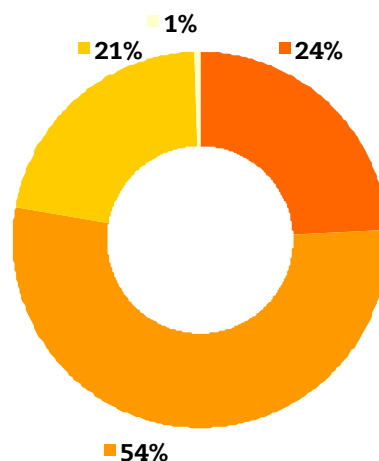


## KIKINDA (01.07.09 – 30.06.10)

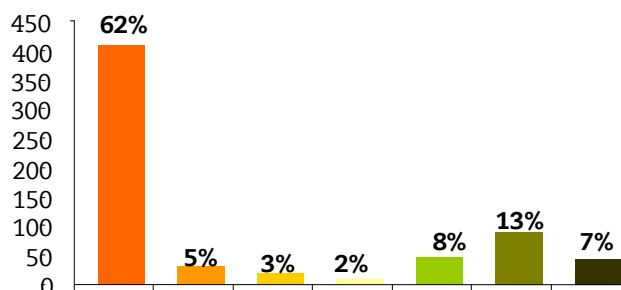
<b>Uslužene osobe</b>		<b>652</b>
■ Muškarci		256
■ Žene		396



<b>Ekonomska situacija</b>		
■ Zaposleni		158
■ Nezaposleni		350
■ Penzionera		140
■ Izdržavana lica		4
<b>Ukupno</b>		<b>652</b>



<b>Pravna materija</b>		
■ Parnična		408
■ Vanparnična		33
■ Krivična		19
■ Izvršna		11
■ Radna		49
■ Upravna		89
■ Drugo		43
<b>Ukupno</b>		<b>652</b>



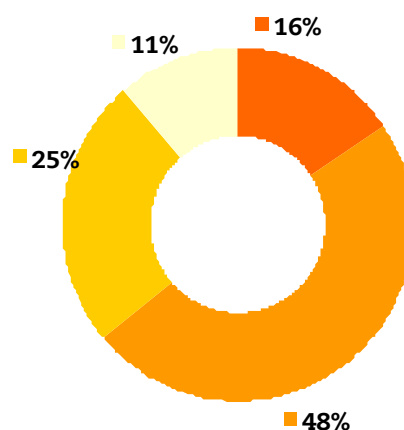
## MALI IDOŠ (27.06.08 – 30.06.09)

**Napomena:** Iako je Služba BPS u opštini Mali Idoš i danas otvorena za građane, ne raspolažemo statističkim podacima nakon 30.06.10

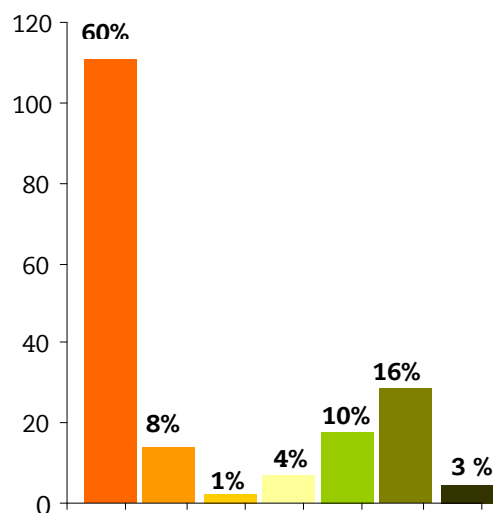
<b>Uslužene osobe</b>		<b>186</b>
■ Muškarci	77	
■ Žene	109	



<b>Ekonomska situacija</b>		
■ Zaposleni	29	
■ Nezaposleni	90	
■ Penzionera	46	
■ Izdržavana lica	21	
<b>Ukupno</b>	<b>186</b>	

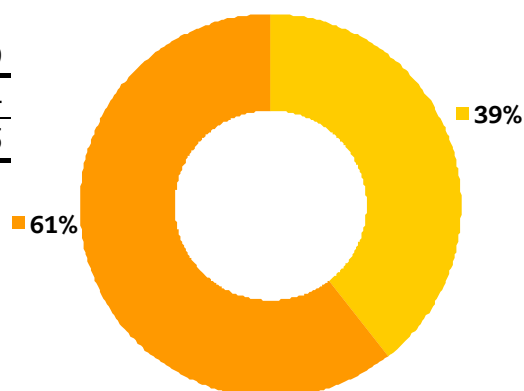


<b>Pravna materija</b>		
■ Parnična	111	
■ Vanparnična	14	
■ Krivična	2	
■ Izvršna	7	
■ Radna	18	
■ Upravna	29	
■ Drugo	5	
<b>Ukupno</b>	<b>186</b>	

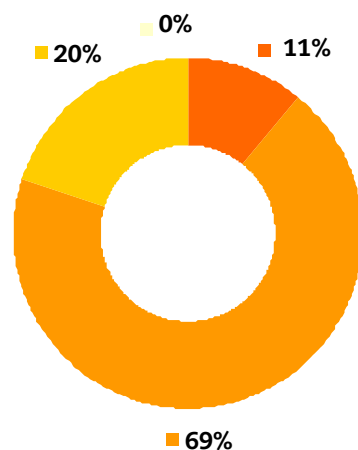


## NOVI BEČEJ (7.10.08 – 30.06.10)

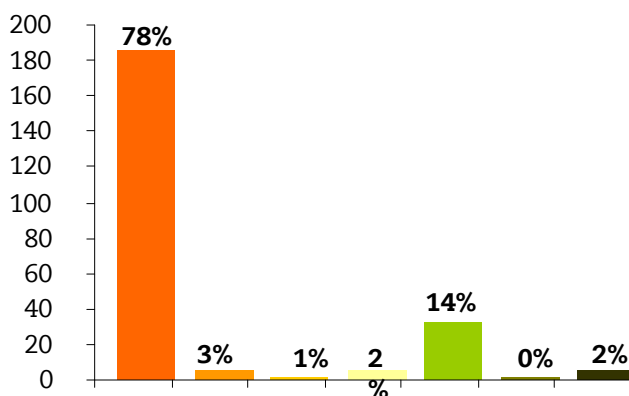
<b>Uslužene osobe</b>		<b>239</b>
■ Muškarci		94
■ Žene		145



<b>Ekonomska situacija</b>		
■ Zaposleni		26
■ Nezaposleni		165
■ Penzionera		48
■ Izdržavana lica		0
<b>Ukupno</b>		<b>239</b>

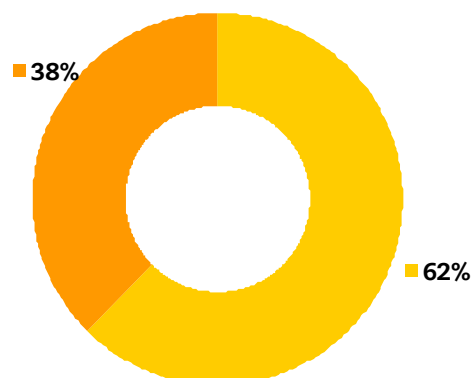


<b>Pravna materija</b>		
■ Parnična		186
■ Vanparnična		6
■ Krivična		2
■ Izvršna		5
■ Radna		33
■ Upravna		1
■ Drugo		6
<b>Ukupno</b>		<b>239</b>

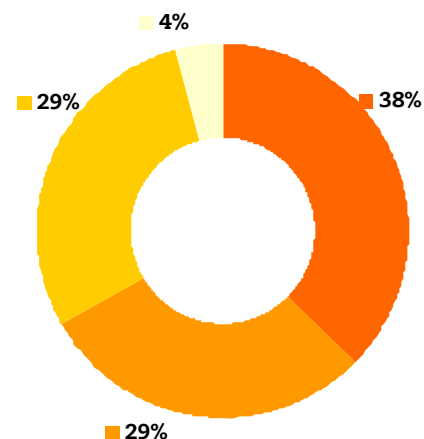


## NOVA CRNJA (26.06.08 – 25.12.08)

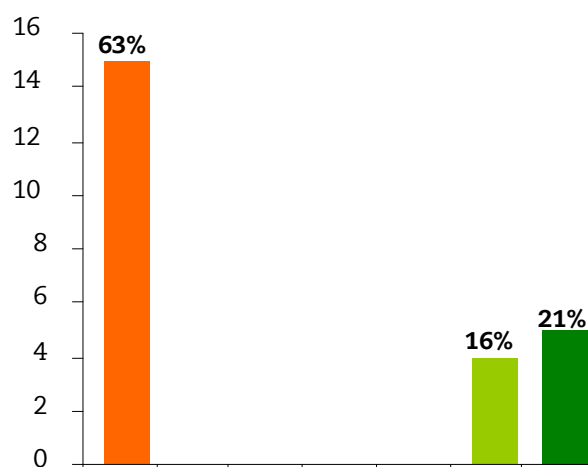
<b>Uslužene osobe</b>	
■ Muškarci	15
■ Žene	9
<b>Total</b>	<b>24</b>



<b>Ekonomska situacija</b>	
■ Zaposleni	9
■ Nezaposleni	7
■ Penzionera	7
■ Izdržavana lica	1
<b>Ukupno</b>	<b>24</b>



<b>Pravna materija</b>	
■ Parnična	15
■ Vanparnična	0
■ Krivična	0
■ Izvršna	0
■ Radna	0
■ Upravna	4
■ Drugo	5
<b>Ukupno</b>	<b>24</b>



## OPOVO (3.07.08 – 30.06.10)

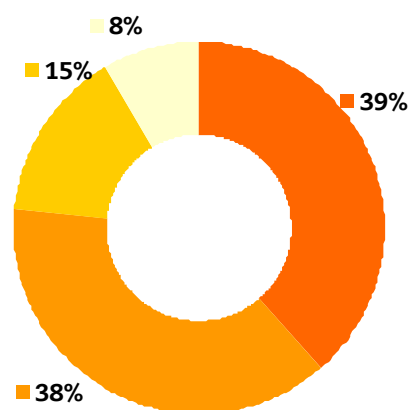
### Uslužene osobe

■ Muškarci	73
■ Žene	82
<b>Total</b>	<b>155</b>



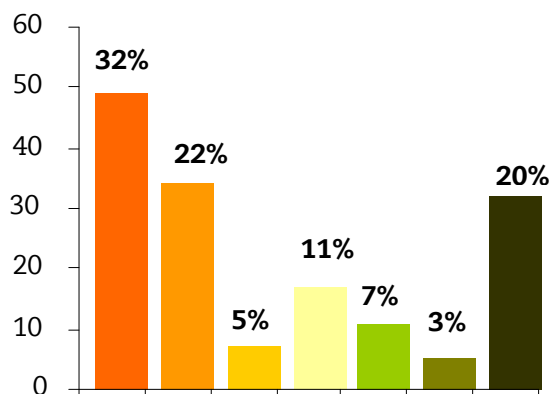
### Ekonomska situacija

■ Zaposleni	60
■ Nezaposleni	59
■ Penzionera	23
■ Izdržavana lica	13
<b>Ukupno</b>	<b>155</b>



### Pravna materija

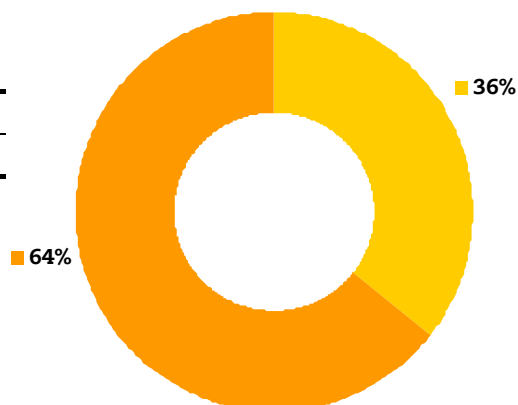
■ Parnična	49
■ Vanparnična	34
■ Krivična	7
■ Izvršna	17
■ Radna	11
■ Upravna	5
■ Drugo	32
<b>Ukupno</b>	<b>155</b>



## ODŽACI (25.06.08 – 24.06.09)

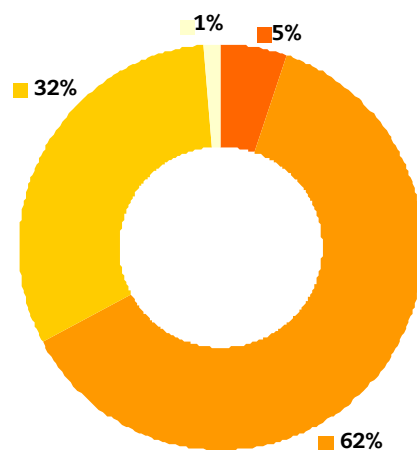
### Uslužene osobe

■ Muškarci	27
■ Žene	49
<b>Total</b>	<b>76</b>



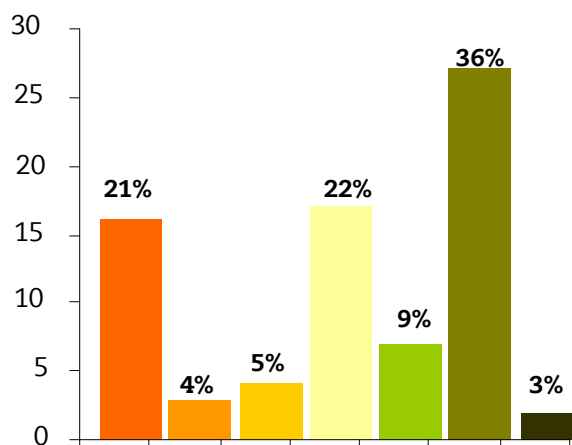
### Ekonomska situacija

■ Zaposleni	4
■ Nezaposleni	47
■ Penzionera	24
■ Izdržavana lica	1
<b>Ukupno</b>	<b>76</b>



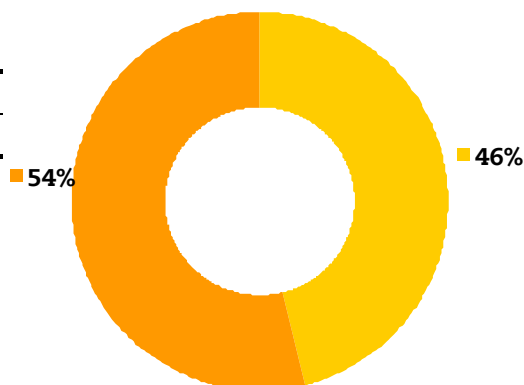
### Pravna materija

■ Parnična	16
■ Vanparnična	3
■ Krivična	4
■ Izvršna	17
■ Radna	7
■ Upravna	27
■ Drugo	2
<b>Ukupno</b>	<b>76</b>

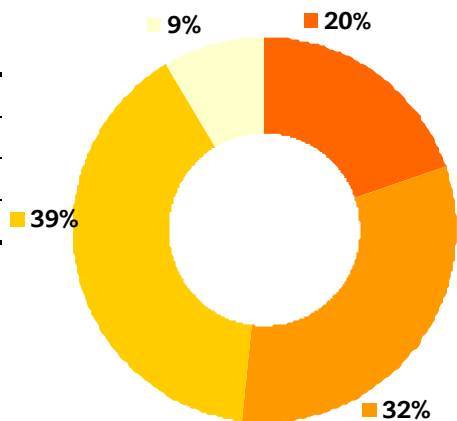


## SREMSKI KARLOVCI (19.06.08 – 30.06.10)

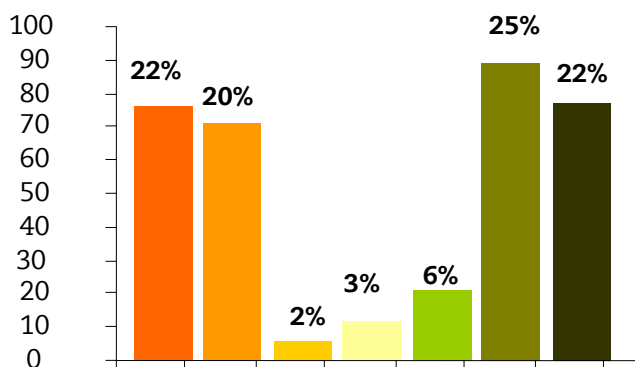
Uslužene osobe	
Muškarci	162
Žene	190
<b>Total</b>	<b>352</b>



Ekonomska situacija	
Zaposleni	69
Nezaposleni	114
Penzionera	139
Izdržavana lica	30
<b>Ukupno</b>	<b>352</b>



Pravna materija	
Parnična	76
Vanparnična	71
Krivična	6
Izvršna	12
Radna	21
Upravna	89
Drugo	77
<b>Ukupno</b>	<b>352</b>

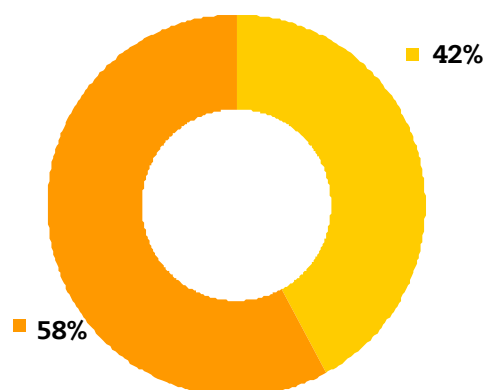




## SUBOTICA (7.07.08 – 30.06.10)

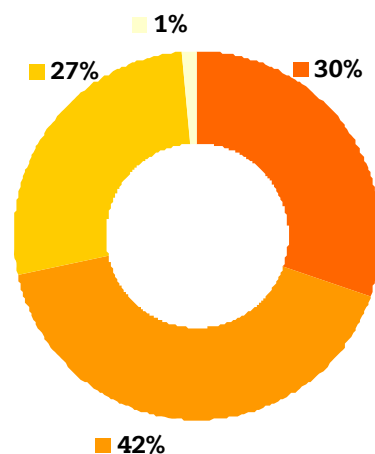
### Uslužene osobe

■ Muškarci	627
■ Žene	857
<b>Total</b>	<b>1484</b>



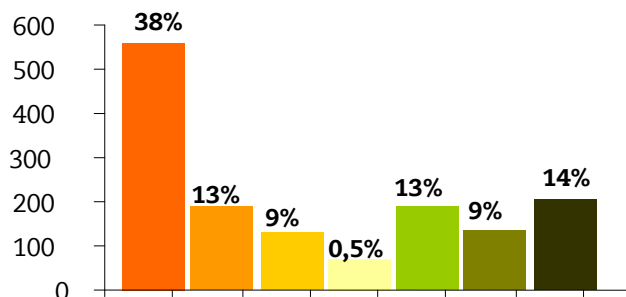
### Ekonomska situacija

■ Zaposleni	449
■ Nezaposleni	613
■ Penzionera	402
■ Izdržavana lica	20
<b>Ukupno</b>	<b>1484</b>



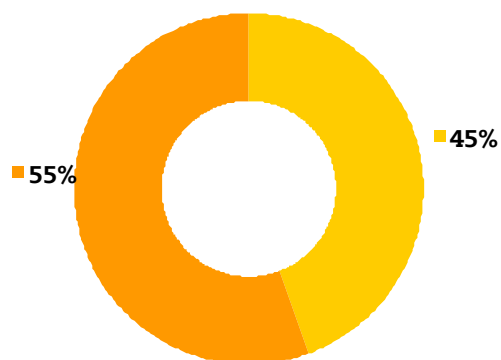
### Pravna materija

■ Parnična	561
■ Vanparnična	191
■ Krivična	130
■ Izvršna	70
■ Radna	190
■ Upravna	137
■ Drugo	205
<b>Ukupno</b>	<b>1484</b>

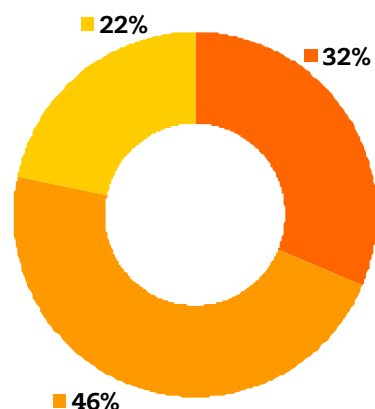


## TITEL (2.07.08 – 03.06.09)

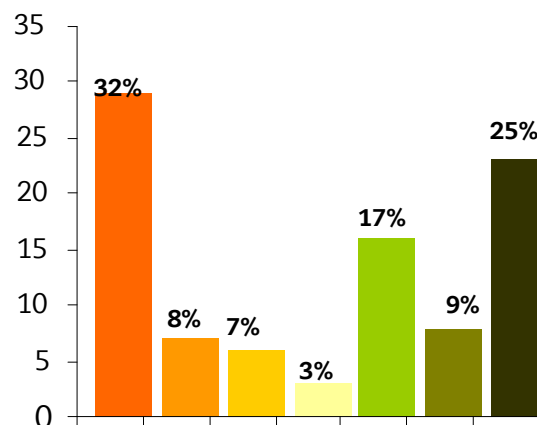
<b>Uslužene osobe</b>	
■ Muškarci	41
■ Žene	51
<b>Total</b>	<b>92</b>



<b>Ekonomska situacija</b>	
■ Zaposleni	29
■ Nezaposleni	43
■ Penzionera	20
■ Izdržavana lica	0
<b>Ukupno</b>	<b>92</b>

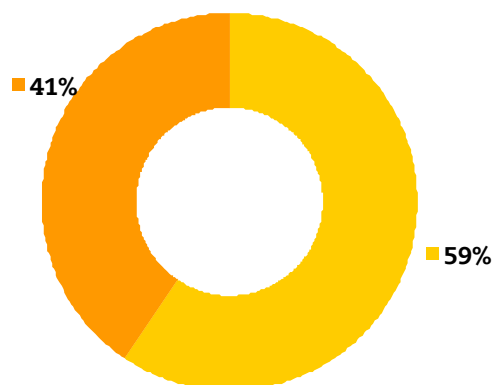


<b>Pravna materija</b>	
■ Parnična	29
■ Vanparnična	7
■ Krivična	6
■ Izvršna	3
■ Radna	16
■ Upravna	8
■ Drugo	23
<b>Ukupno</b>	<b>92</b>

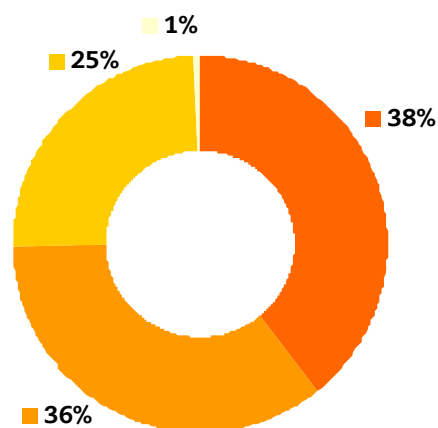


## ŽITIŠTE (2.06.08 – 30.06.10)

<b>Uslužene osobe</b>	
■ Muškarci	117
■ Žene	80
<b>Total</b>	<b>197</b>



<b>Ekonomska situacija</b>	
■ Zaposleni	77
■ Nezaposleni	70
■ Penzionera	49
■ Izdržavana lica	1
<b>Ukupno</b>	<b>197</b>



<b>Pravna materija</b>	
■ Parnična	113
■ Vanparnična	30
■ Krivična	6
■ Izvršna	3
■ Radna	18
■ Upravna	24
■ Drugo	3
<b>Ukupno</b>	<b>197</b>

