

Estudi i obtenció de dades sobre el
compliment de la normativa de
transparència

Àmbit d'aplicació: inventari d'ens

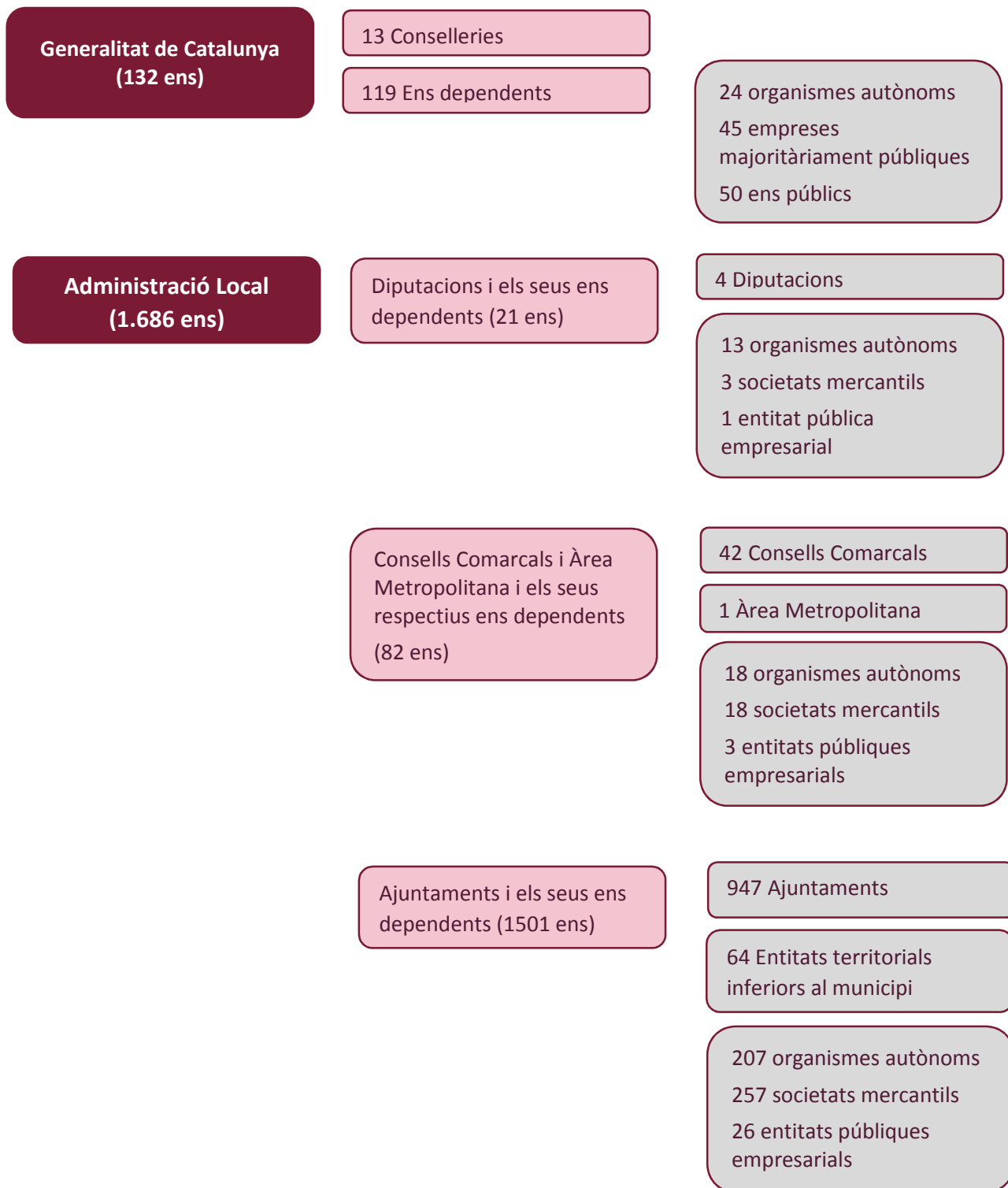
Taula de continguts

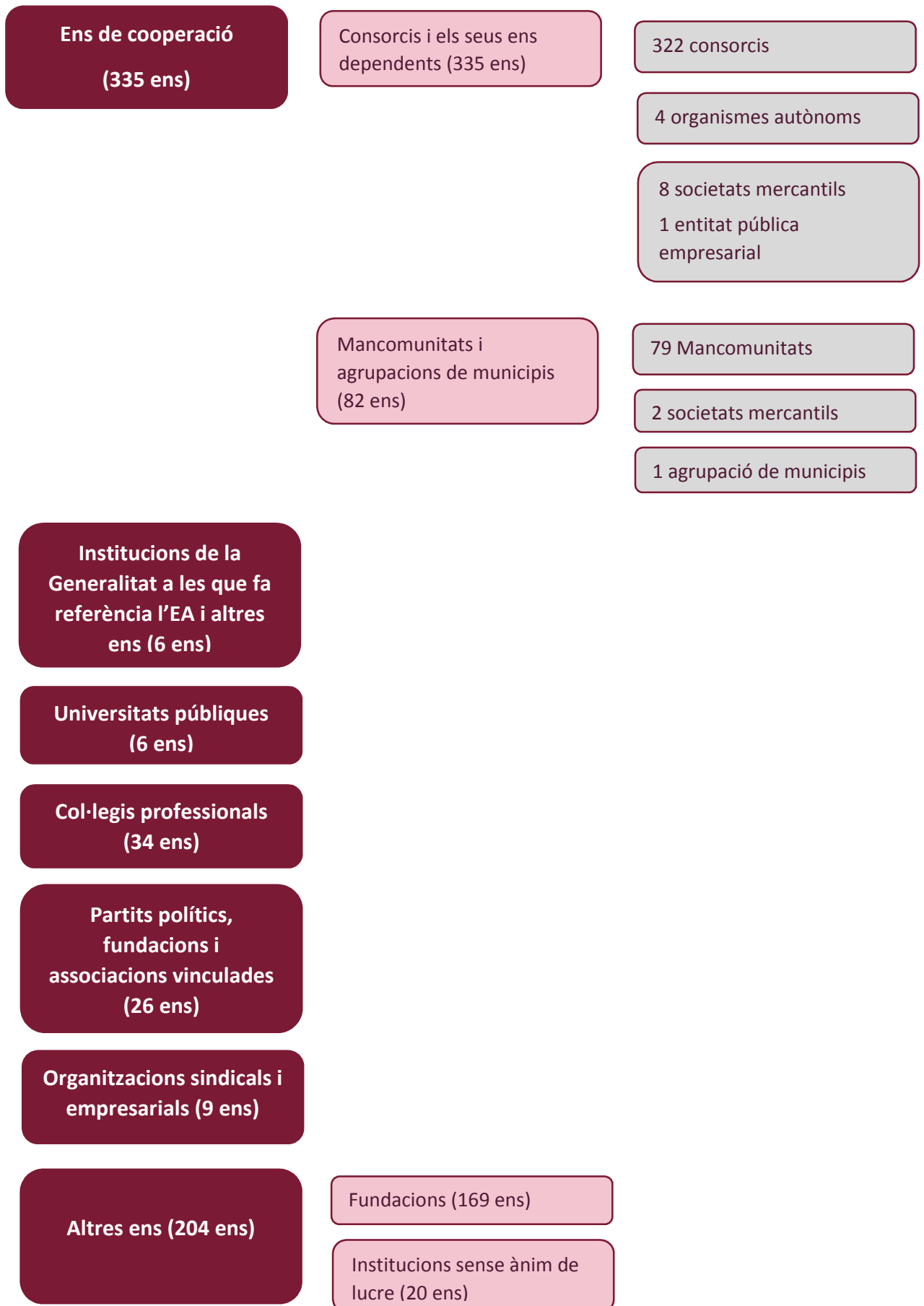
	Nota explicativa	3
	Recompte i llistat d'ens avaluats.....	4
I.	Administració de la Generalitat de Catalunya	6
	1. Generalitat de Catalunya	6
	2. Ens dependents de la Generalitat de Catalunya	6
II.	Administració Local	9
	1. Diputacions i els seus ens dependents.....	9
	2. Consells Comarcals, Àrea Metropolitana i els seus respectius ens dependents.....	10
	3. Ajuntaments i els seus ens dependents	12
III.	Ens de cooperació	45
	1. Consorcis i els seus ens dependents	45
	2. Mancomunitats, agrupacions de municipis i els seus ens dependents	52
IV.	Institucions incloses al capítol V del títol II de l'EA	55
V.	Universitats públiques.....	55
VI.	Col·legis professionals.....	55
VII.	Partits polítics i les associacions i fundacions vinculades.....	56
VIII.	Organitzacions sindicals i empresarials.....	57
IX.	Altres ens sotmesos al compliment de la llei de transparència.....	57
	1. Fundacions.....	57
	2. Institucions sense ànim de lucre.....	61
	3. Altres empreses públiques i privades.....	61
	Recompte i llistat d'ens dissolts	63

Nota explicativa

El conjunt d'ens recollits en aquest document configuren el llistat d'entitats sotmeses al procés de cerca per a l'obtenció de dades sobre el compliment de la normativa de transparència. S'ha utilitzat com a font principal dos dels inventaris elaborats per la Secretaria General de Coordinació Autonòmica i Local adscrita al *Ministerio de Hacienda y Administraciones Públicas*, que recullen informació sobre les unitats que configuren l'administració i les seves característiques i s'ha mantingut la referència exacta pel que fa a la identificació o raó social. Al document "Memòria de projecte" trobareu una explicació més detallada del procés de confecció.

Recompte i llistat d'ens avaluats





I. Administració de la Generalitat de Catalunya

1. Generalitat de Catalunya

La Generalitat de Catalunya s'analitza a través de les tretze conselleries en què s'estructura el govern.

Departament de la Presidència

Departament de la Vicepresidència i d'Economia i Hisenda

Departament d'Afers Exteriors, Relacions Institucionals i Transparència

Departament de Governació, Administracions Públiques i Habitatge

Departament de Treball, Afers Socials i Famílies

Departament d'Empresa i Coneixement

Departament d'Ensenyament

Departament de Salut

Departament d'Interior

Departament de Territori i Sostenibilitat

Departament de Cultura

Departament d'Agricultura, Ramaderia, Pesca i Alimentació

Departament de Justícia

2. Ens dependents de la Generalitat de Catalunya

2.1 Organismes autònoms de la Generalitat de Catalunya

Agència Catalana del Consum

Autoritat Catalana de la Competència

Biblioteca de Catalunya

Centre d'estudis d'Opinió

Centre d'Estudis Jurídics i Formació Especialitzada

Consell Català de l'Esport

Entitat Autònoma de Jocs i Apostes Generalitat

Entitat Autònoma del Diari Oficial i de Publicacions de la Generalitat

Escola d'Administració Pública de Catalunya

Institució de les Lletres Catalanes

Institut Català d'Avaluacions Mèdiques

Institut Català de la Vinya i el Vi

Institut Català de l'Acolliment i de l'Adopció (ICAA)

Institut Català de les Dones

Institut de Seguretat Pública de Catalunya

Institut Desenvolupament i Promoció Alt Pirineu i Aran

Institut d'Estadística de Catalunya

Institut d'Estudis de la Salut

Institut Nacional d'Educació Física de Catalunya

Institut per al Des. de les comarques de l'Ebre

Institut Superior de les Arts

Patronat de la Muntanya de Montserrat

Servei Català de Trànsit

Servei d'Ocupació de Catalunya

2.2 Empreses dependents de la Generalitat de Catalunya amb capital majoritàriament públic

Acció Catalunya Turquia
Aeroports Públics de Catalunya, SL
Autometro, SA
Barnaclínic, S.A.
Cargómetro Rail Transport, S.A.
Centrals i Infraestructures per la Mobilitat i Activitats Logístiques (CIMALSA)
Circuit de Motocròs de Catalunya, S.L.
Circuits de Catalunya, S.L.
Comercial de La Forja SA
Coordinació Logística Sanitària AIE
Corporació Catalana de Mitjans Audiovisuals, SA
Cultura Innovadora i Científica UB, SL
Eficiència Energètica, S.A. (EFIENSA)
Empresa de Promoció i Localització Industrial Catalunya, SA
Equacat, S.A.
Escola d'Idiomes Moderns Casa Convalescència, SL
For Tissues and Cells, S.L.
Forestal Catalana, S.A.
Forjas de Cantabria SL
Gestió de Màrqueting i Serveis de les Comarques Gironines, SLU
Infraestructures de la Generalitat de Catalunya, SAU
Immobiliària Corberó, S.A
Institut Català de Finances Capital, SGEGR S.A.U.
Instruments Financers per a Empreses Innovadores, S.L.
Intracatalònia, S.A.
Logaritme, Serveis Logístics, AIE
Parc Científic i Tecnològic del Turisme i Oci de la Costa Daurada, SL
Parc Mediterrani de la Tecnologia, SL
Promotora d'Exportacions Catalanes, S.A. (PRODECA)
Restauració Universitària, SL
Sabadell Gent Gran Centre de Serveis SA
Sermetra S.L.
Serv. Turisme i Host. Campus, S.A.
Serveis Auxiliars de la Sanitat AIE
Sistema d'Emergències Mèdiques, S.A. (SEMSA)
TABASA, Infraestructures i Serveis de Mobilitat, S.A.
Teatre Nacional de Catalunya, S.A.
Terminal Intermodal de L'Empordà S.L.
Túnel de Toses, S.A. (CESA)
Túnel del Cadí, SAC
TVC Multimèdia, S.L.

UABFIRMS SL
UPCNET Serveis d'Accés a Internet de la UPC, SL
Vallter, SA
Vila Universitària, S.L.

2.3 Altres ens públics dependents de la Generalitat de Catalunya

Agència Catalana de Cooperació al Desenvolupament
Agència Catalana de la Joventut
Agència Catalana de l'Aigua (ACA)
Agència Catalana de Patrimoni Cultural (ACPC)
Agència Catalana de Turisme
Agència d'Avaluació i Prospectiva de l'Educació
Agència de Gestió d'Ajuts Universitaris i de Recerca
Agència de l'Habitatge de Catalunya
Agència de Migracions de Catalunya
Agència de Qualitat i Avaluació Sanitàries de Catalunya
Agència de Residus de Catalunya (ARC)
Agència de Salut Pública de Catalunya
Agència per a la Competitivitat de l'Empresa ACCIÓ
Agència Qualitat del Sistema Universitari de Catalunya (AQU)
Agència Tributària de Catalunya
Banc de Sang i de Teixits
Centre d'Alt Rendiment Esportiu (CAR)
Centre d'Atenció i Gestió de Trucades d'Urgència 112 Catalunya
Centre de la Propietat Forestal (CPF)
Centre de Telecomunicacions i Tecnologies de la Informació
Centre d'Iniciatives per a la Reinserció (CIRE)
Comissió Jurídica Assessora
Consell Català de la Producció Agrària Ecològica (CCPAE)
Consell català de la Producció Integrada
Consell de Treball, Econòmic i Social de Catalunya
Consell Nacional de la Cultura i de les Arts
Consell Nacional de la Joventut de Catalunya
Corporació Catalana de Mitjans Audiovisuals
Ferrocarrils de la Generalitat de Catalunya (FGC)
Gestió de Serveis Sanitaris
Gestió i Prestació de Serveis de Salut
Infraestructures Ferroviàries de Catalunya (IFERCAT)
Institut Cartogràfic i Geològic de Catalunya
Institut Català de Finances (ICF)
Institut Català de les Empreses Culturals (ICEC)
Institut Català de Salut (ICS)
Institut Català del Sòl (INCASOL)
Institut Català d'Energia (ICAEN)

Institut Català d'Oncologia
Institut Català Internacional per la Pau
Institut d'Assistència Sanitària
Institut de Diagnòstic per la Imatge
Institut de Recerca i Tecnologia Agroalimentàries (IRTA)
Institut d'Investigació Aplicada de l'Automòbil (IDIADA)
Memorial Democràtic
Oficina de Suport a la Iniciativa Cultural
Parc Sanitari Pere Virgili (PSPV)
Ports de la Generalitat
Servei Català de la Salut
Servei Meteorològic de Catalunya

II. Administració Local

1. Diputacions i els seus ens dependents

Diputació de Barcelona
Diputació de Girona
Diputació de Lleida
Diputació de Tarragona

1.1 Organismes autònoms de les Diputacions

Fundació Pública Casa de Caritat
Institut d'Estudis Ilerdencs
Institut del Teatre
Organisme Autònom Conservatori de Música Isaac Albéniz de la Diputació de Girona
Organisme Autònom Gestió d'Ingressos (BASE)
Organisme Autònom Gestió i Recaptació
Organisme Autònom Salut Pública de la Diputació de Girona "DIPSALUT"
Organisme Autònom Xarxa Local Municipis Gironins
Organisme de Gestió Tributària
Patronat Intercomarcal de Turisme Terres de Lleida
Patronat de Promoció Econòmica
Patronat de Turisme de la Diputació de Tarragona
Patronat d'Apostes

1.2 Societats mercantils dependents de les Diputacions

Companyia d'Emissions i Publicitat S.A.

SUMAR, empresa d'acció social, S.L.

Xarxa Audiovisual Local S.L

1.3 Entitats públiques empresarials dependents de les Diputacions

Serveis de Millora i Expansió Ramadera i Genètica Aplicada (SEMEGA)

2. Consells Comarcals, Àrea Metropolitana i els seus respectius ens dependents

Consell Comarcal Alt Penedès
Consell Comarcal Anoia
Consell Comarcal Bages
Consell Comarcal Baix Llobregat
Consell Comarcal Barcelonès
Consell Comarcal Berguedà
Consell Comarcal Garraf
Consell Comarcal Maresme
Consell Comarcal Osona
Consell Comarcal Vallès Occidental
Consell Comarcal Vallès Oriental
Consell Comarcal Moianès
Consell Comarcal Alt Empordà
Consell Comarcal Baix Empordà
Consell Comarcal Cerdanya
Consell Comarcal Garrotxa
Consell Comarcal Gironès
Consell Comarcal Ripollès
Consell Comarcal Selva
Consell Comarcal Pla de L'Estany
Consell Comarcal Alt Urgell
Consell Comarcal Garrigues
Consell Comarcal Noguera
Consell Comarcal Pallars Jussà
Consell Comarcal Pallars Sobirà
Consell Comarcal Segarra
Consell Comarcal Segrià
Consell Comarcal Solsonès
Consell Comarcal Urgell
Conselh Generau d'Aran

Consell Comarcal l'Alta Ribagorça
Consell Comarcal Pla-d'Urgell
Consell Comarcal Alt Camp
Consell Comarcal Baix Camp
Consell Comarcal Baix Ebre
Consell Comarcal Baix Penedès
Consell Comarcal Conca de Barbera
Consell Comarcal Montsià
Consell Comarcal Priorat
Consell Comarcal Ribera d'Ebre
Consell Comarcal Terra Alta
Consell Comarcal Tarragonès
Àrea Metropolitana de Barcelona

2.1 Organismes autònoms dels Consells Comarcals i l'Àrea Metropolitana

Consell Econòmic i Social
Centre Sanitari del Solsonès Fundació Pública Comarcal
Escola de Música del Gironès
F. Escola-Empresa de la Garrotxa
Foment Turisme Val d'Aran
Grup D'Acció Local de la Segarra
Organisme Autònom de Desenvolupament Rural
Organisme Autònom de Recaptació Comarcal D'Osona (OARCO)
Patronat Comarcal de Turisme del Solsonès
Patronat del Castell de Ciutadilla
Patronat del Castell de Malda
Patronat Comarcal de Turisme
Patronat Comarcal Serveis a la Persona del Baix Llobregat
Patronat de Gestió Conservació i Millora del Castell Montsoriu
Patronat del Parc Geològic i Miner Catalunya Central
Patronat de Turisme
Servici Aranès de Benestar e Salut
Institut Metropolità del Taxi (IMT)

2.2 Societats mercantils dependents dels Consells Comarcals i l'Àrea Metropolitana

Centre Metropolità d'Informació i Promoció del Transport S.A. (CETRAMSA)
Ferrocarril Metropolità de Barcelona S.A.
Projectes i Serveis de Mobilitat S.A.
Transportes de Barcelona S.A.
Transports Metropolitans de Barcelona S.L.
Aigües d'Osona

Aran Salut Servicis Assistenciaus Integrats, S.L.
Baix Ebre Innova, S.L.
Depuradores d'Osona
E. Urgell Net, S.A.
Iniciatives Alt Urgell, S.A.
Recollida Residus d'Osona
Regesa Aparcaments, S.A.
S. Urbanística Metropolitana Rehabilitació i Gestió, S.A. (REGESA)
Serv. Ambientals de La Val d'Aran, S.L.
Serv. Comarcals Mediambientals, S.A.
Transport d'Emergències Sanitàries Val d'Aran (TESVA)
Turisme Juvenil Val d'Aran, S.L.

2.3 Entitats públiques empresarials dependents dels Consells Comarcals i l'Àrea Metropolitana

Emergències - Bombers d'Aran
Gest. D'Aigües La Segarra
Institut Metropolità de Promoció del Sòl i Gestió Patrimonial "IMPSOL"

3. Ajuntaments i els seus ens dependents

Ajuntament d'Abella de la Conca
Ajuntament d'Abrera
Ajuntament d'Àger
Ajuntament d'Agramunt
Ajuntament d'Aguilar de Segarra
Ajuntament d'Agullana
Ajuntament d'Aiguafreda
Ajuntament d'Aiguamúrcia
Ajuntament d'Aiguaviva
Ajuntament d'Aitona
Ajuntament d'Alamús (Els)
Ajuntament d'Alàs i Cerc
Ajuntament de Albagés (L')
Ajuntament d'Albanyà
Ajuntament d'Albatàrrec
Ajuntament d'Albesa
Ajuntament de Albi (L')
Ajuntament d'Albinyana
Ajuntament de Albiol (L')
Ajuntament d'Albons
Ajuntament d'Alcanar
Ajuntament d'Alcanó
Ajuntament d'Alcarràs

Ajuntament d'Alcoletge
Ajuntament d'Alcover
Ajuntament de Aldea (L')
Ajuntament d'Aldover
Ajuntament de Aleixar (L')
Ajuntament d'Alella
Ajuntament d'Alfara de Carles
Ajuntament d'Alfarràs
Ajuntament d'Alfés
Ajuntament d'Alforja
Ajuntament d'Algerrí
Ajuntament d'Alguaire
Ajuntament d'Alins
Ajuntament d'Alió
Ajuntament d'Almacelles
Ajuntament d'Almatret
Ajuntament d'Almenar
Ajuntament d'Almoster
Ajuntament d'Alòs de Balaguer
Ajuntament d'Alp
Ajuntament d'Alpens
Ajuntament d'Alpicat
Ajuntament d'Alt Àneu
Ajuntament d'Altafulla
Ajuntament d'Amer
Ajuntament de Ametlla de Mar (L')
Ajuntament de Ametlla del Vallès (L')
Ajuntament de Ampolla (L')
Ajuntament d'Amposta
Ajuntament d'Anglès
Ajuntament d'Anglesola
Ajuntament d'Arbeca
Ajuntament de Arboç (L')
Ajuntament d'Arbolí
Ajuntament d'Arbúcies
Ajuntament d'Arenys de Mar
Ajuntament d'Arenys de Munt
Ajuntament d'Argelaguer
Ajuntament d'Argençola
Ajuntament de Argentera (L')
Ajuntament d'Argentona
Ajuntament de Armentera (L')
Ajuntament d'Arnes
Ajuntament d'Arres
Ajuntament d'Arsèguet
Ajuntament d'Artés

Ajuntament d'Artesa de Lleida
Ajuntament d'Artesa de Segre
Ajuntament d'Ascó
Ajuntament d'Aspa
Ajuntament de Avellanes i Santa Linya (Les)
Ajuntament d'Avià
Ajuntament d'Avinyó
Ajuntament d'Avinyonet de Puigventós
Ajuntament d'Avinyonet del Penedès
Ajuntament de Badalona
Ajuntament de Badia del Vallès
Ajuntament de Bagà
Ajuntament de Baix Pallars
Ajuntament de Balaguer
Ajuntament de Balenyà
Ajuntament de Balsareny
Ajuntament de Banyeres del Penedès
Ajuntament de Banyoles
Ajuntament de Barbens
Ajuntament de Barberà de la Conca
Ajuntament de Barberà del Vallès
Ajuntament de Barcelona
Ajuntament de Baronia de Rialb (La)
Ajuntament de Bàscara
Ajuntament de Bassella
Ajuntament de Batea
Ajuntament de Bausen
Ajuntament de Begues
Ajuntament de Begur
Ajuntament de Belianes
Ajuntament de Bellguarda
Ajuntament de Bellcaire d'Empordà
Ajuntament de Bellcaire d'Urgell
Ajuntament de Bell-lloc d'Urgell
Ajuntament de Bellmunt del Priorat
Ajuntament de Bellmunt d'Urgell
Ajuntament de Bellprat
Ajuntament de Bellpuig
Ajuntament de Bellvei
Ajuntament de Bellver de Cerdanya
Ajuntament de Bellví
Ajuntament de Benavent de Segrià
Ajuntament de Benifallet
Ajuntament de Benissanet
Ajuntament de Berga
Ajuntament de Besalú

Ajuntament de Bescanó
Ajuntament de Beuda
Ajuntament de Bigues i Riells
Ajuntament de Biosca
Ajuntament de Bisbal de Falset (La)
Ajuntament de Bisbal del Penedès (La)
Ajuntament de Bisbal d'Empordà (La)
Ajuntament de Biure
Ajuntament de Blancafort
Ajuntament de Blanes
Ajuntament de Boadella i les Escaules
Ajuntament de Bolvir
Ajuntament de Bonastre
Ajuntament de Bòrdes (Es)
Ajuntament de Bordils
Ajuntament de Borges Blanques (Les)
Ajuntament de Borges del Camp (Les)
Ajuntament de Borrassà
Ajuntament de Borredà
Ajuntament de Bossòst
Ajuntament de Bot
Ajuntament de Botarell
Ajuntament de Bovera
Ajuntament de Bràfim
Ajuntament de Breda
Ajuntament de Bruc (El)
Ajuntament de Brull (El)
Ajuntament de Brunyola
Ajuntament de Cabacés
Ajuntament de Cabanabona
Ajuntament de Cabanelles
Ajuntament de Cabanes
Ajuntament de Cabanyes (Les)
Ajuntament de Cabó
Ajuntament de Cabra del Camp
Ajuntament de Cabrera d'Anoia
Ajuntament de Cabrera de Mar
Ajuntament de Cabrils
Ajuntament de Cadaqués
Ajuntament de Calaf
Ajuntament de Calafell
Ajuntament de Calders
Ajuntament de Caldes de Malavella
Ajuntament de Caldes de Montbui
Ajuntament de Caldes d'Estrac
Ajuntament de Calella

Ajuntament de Calldetenes
Ajuntament de Callús
Ajuntament de Calonge
Ajuntament de Calonge de Segarra
Ajuntament de Camarasa
Ajuntament de Camarles
Ajuntament de Cambrils
Ajuntament de Camós
Ajuntament de Campdevàrol
Ajuntament de Campelles
Ajuntament de Campins
Ajuntament de Campllong
Ajuntament de Camprodon
Ajuntament de Canejan
Ajuntament de Canet d'Adri
Ajuntament de Canet de Mar
Ajuntament de Canonja (La)
Ajuntament de Canovelles
Ajuntament de Cànoves i Samalús
Ajuntament de Cantallops
Ajuntament de Canyelles
Ajuntament de Capafonts
Ajuntament de Capçanes
Ajuntament de Capellades
Ajuntament de Capmany
Ajuntament de Capolat
Ajuntament de Cardedeu
Ajuntament de Cardona
Ajuntament de Carme
Ajuntament de Caseres
Ajuntament de Cassà de la Selva
Ajuntament de Casserres
Ajuntament de Castell de l'Areny
Ajuntament de Castell de Mur
Ajuntament de Castellar de la Ribera
Ajuntament de Castellar de n'Hug
Ajuntament de Castellar del Riu
Ajuntament de Castellar del Vallès
Ajuntament de Castellbell i el Vilar
Ajuntament de Castellbisbal
Ajuntament de Castellcir
Ajuntament de Castellldans
Ajuntament de Castelldefels
Ajuntament de Castellet i la Gornal
Ajuntament de Castellfollit de la Roca
Ajuntament de Castellfollit de Riubregós

Ajuntament de Castellfollit del Boix
Ajuntament de Castellgalí
Ajuntament de Castelnou de Bages
Ajuntament de Castelnou de Seana
Ajuntament de Castelló de Farfanya
Ajuntament de Castelló d'Empúries
Ajuntament de Castellolí
Ajuntament de Castell-Platja d'Aro
Ajuntament de Castellserà
Ajuntament de Castellterçol
Ajuntament de Castellvell del Camp
Ajuntament de Castellví de la Marca
Ajuntament de Castellví de Rosanes
Ajuntament de Catllar (El)
Ajuntament de Cava
Ajuntament de Celler de Ter (La)
Ajuntament de Celrà
Ajuntament de Centelles
Ajuntament de Cercs
Ajuntament de Cerdanyola del Vallès
Ajuntament de Cervelló
Ajuntament de Cervera
Ajuntament de Cervià de les Garrigues
Ajuntament de Cervià de Ter
Ajuntament de Cistella
Ajuntament de Ciutadilla
Ajuntament de Clariana de Cardener
Ajuntament de Cogul (El)
Ajuntament de Colera
Ajuntament de Coll de Nargó
Ajuntament de Collbató
Ajuntament de Colldejou
Ajuntament de Collsuspina
Ajuntament de Colomers
Ajuntament de Coma i la Pedra (La)
Ajuntament de Conca de Dalt
Ajuntament de Conesa
Ajuntament de Constantí
Ajuntament de Copons
Ajuntament de Corbera de Llobregat
Ajuntament de Corbera d'Ebre
Ajuntament de Corbins
Ajuntament de Corçà
Ajuntament de Cornellà de Llobregat
Ajuntament de Cornellà del Terri
Ajuntament de Cornudella de Montsant

Ajuntament de Creixell
Ajuntament de Crespià
Ajuntament de Cruïlles, Monells i Sant Sadurní de l'Heura
Ajuntament de Cubelles
Ajuntament de Cubells
Ajuntament de Cunit
Ajuntament de Darnius
Ajuntament de Das
Ajuntament de Deltebre
Ajuntament de Dosrius
Ajuntament de Duesaigües
Ajuntament de Escala (L')
Ajuntament d'Esparreguera
Ajuntament d'Espinelves
Ajuntament de Espluga Calba (L')
Ajuntament de Espluga de Francolí (L')
Ajuntament de Esplugues de Llobregat
Ajuntament d'Espolla
Ajuntament d'Esponellà
Ajuntament d'Espot
Ajuntament de Espunyola (L')
Ajuntament de Esquirol (l')
Ajuntament d'Estamariu
Ajuntament de Estany (L')
Ajuntament d'Estaràs
Ajuntament d'Esterrí d'Àneu
Ajuntament d'Esterrí de Cardós
Ajuntament de Falset
Ajuntament de Far d'Empordà (El)
Ajuntament de Farrera
Ajuntament de Fatarella (La)
Ajuntament de Febró (La)
Ajuntament de Figaró-Montmany
Ajuntament de Fígols
Ajuntament de Fígols i Alinyà
Ajuntament de Figuera (La)
Ajuntament de Figueres
Ajuntament de Figuerola del Camp
Ajuntament de Flaçà
Ajuntament de Flix
Ajuntament de Floresta (La)
Ajuntament de Fogars de la Selva
Ajuntament de Fogars de Montclús
Ajuntament de Foixà
Ajuntament de Folgueroles
Ajuntament de Fondarella

Ajuntament de Fonollosa
Ajuntament de Fontanals de Cerdanya
Ajuntament de Fontanilles
Ajuntament de Fontcoberta
Ajuntament de Font-rubí
Ajuntament de Foradada
Ajuntament de Forallac
Ajuntament de Forès
Ajuntament de Fornells de la Selva
Ajuntament de Fortià
Ajuntament de Franqueses del Vallès (Les)
Ajuntament de Freginals
Ajuntament de Fuliola (La)
Ajuntament de Fullella
Ajuntament de Gaià
Ajuntament de Galera (La)
Ajuntament de Gallifa
Ajuntament de Gadesa
Ajuntament de Garcia
Ajuntament de Garidells (Els)
Ajuntament de Garriga (La)
Ajuntament de Garrigàs
Ajuntament de Garrigoles
Ajuntament de Garriguella
Ajuntament de Gavà
Ajuntament de Gavet de la Conca
Ajuntament de Gelida
Ajuntament de Ger
Ajuntament de Gimènells i el Pla de la Font
Ajuntament de Ginestar
Ajuntament de Girona
Ajuntament de Gironella
Ajuntament de Gisclareny
Ajuntament de Godall
Ajuntament de Golmés
Ajuntament de Gombren
Ajuntament de Gósol
Ajuntament de Granada (La)
Ajuntament de Granadella (La)
Ajuntament de Granera
Ajuntament de Granja d'Escarp (La)
Ajuntament de Granollers
Ajuntament de Granyanella
Ajuntament de Granyena de les Garrigues
Ajuntament de Granyena de Segarra
Ajuntament de Gratallops

Ajuntament de Gualba
Ajuntament de Gualta
Ajuntament de Guardiola de Berguedà
Ajuntament de Guiamets (Els)
Ajuntament de Guils de Cerdanya
Ajuntament de Guimerà
Ajuntament de Guingueta d'Àneu (La)
Ajuntament de Guissona
Ajuntament de Guixers
Ajuntament de Gurb
Ajuntament d'Horta de Sant Joan
Ajuntament de Hospitalet de Llobregat (L')
Ajuntament d'Hostalets de Pierola (Els)
Ajuntament d'Hostalric
Ajuntament d'Igualada
Ajuntament d'Isona i Conca Dellà
Ajuntament d'Isòvol
Ajuntament d'Ivars de Noguera
Ajuntament d'Ivars d'Urgell
Ajuntament d'Ivorra
Ajuntament de Jafre
Ajuntament de Jonquera (La)
Ajuntament de Jorba
Ajuntament de Josa i Tuixén
Ajuntament de Juià
Ajuntament de Juncosa
Ajuntament de Juneda
Ajuntament de Les
Ajuntament de Linyola
Ajuntament de Llacuna (La)
Ajuntament de Lladó
Ajuntament de Lladorre
Ajuntament de Lladurs
Ajuntament de Llagosta (La)
Ajuntament de Llagostera
Ajuntament de Llambilles
Ajuntament de Llanars
Ajuntament de Llançà
Ajuntament de Llardecans
Ajuntament de Llavorsí
Ajuntament de Lleida
Ajuntament de Llers
Ajuntament de Lles de Cerdanya
Ajuntament de Lliçà d'Amunt
Ajuntament de Lliçà de Vall
Ajuntament de Llimiana

Ajuntament de Llinars del Vallès
Ajuntament de Llívia
Ajuntament de Lloar (El)
Ajuntament de Llobera
Ajuntament de Llorac
Ajuntament de Llorenç del Penedès
Ajuntament de Lloret de Mar
Ajuntament de Llosses (Les)
Ajuntament de Lluçà
Ajuntament de Maçanet de Cabrenys
Ajuntament de Maçanet de la Selva
Ajuntament de Madremanya
Ajuntament de Maià de Montcal
Ajuntament de Maials
Ajuntament de Maldà
Ajuntament de Malgrat de Mar
Ajuntament de Malla
Ajuntament de Manlleu
Ajuntament de Manresa
Ajuntament de Marçà
Ajuntament de Margalef
Ajuntament de Marganell
Ajuntament de Martorell
Ajuntament de Martorelles
Ajuntament de Mas de Barberans
Ajuntament de Masarac
Ajuntament de Masdenverge
Ajuntament de Masies de Roda (Les)
Ajuntament de Masies de Voltregà (Les)
Ajuntament de Masllorenç
Ajuntament de Masnou (El)
Ajuntament de Masó (La)
Ajuntament de Maspujols
Ajuntament de Masquefa
Ajuntament de Masroig (El)
Ajuntament de Massalcoreig
Ajuntament de Massanes
Ajuntament de Massoteres
Ajuntament de Matadepera
Ajuntament de Mataró
Ajuntament de Mediona
Ajuntament de Menàrguens
Ajuntament de Meranges
Ajuntament de Mieres
Ajuntament de Milà (El)
Ajuntament de Miralcamp

Ajuntament de Miravet
Ajuntament de Moià
Ajuntament de Molar (El)
Ajuntament de Molins de Rei
Ajuntament de Mollerussa
Ajuntament de Mollet de Peralada
Ajuntament de Mollet del Vallès
Ajuntament de Molló
Ajuntament de Molsosa (La)
Ajuntament de Monistrol de Calders
Ajuntament de Monistrol de Montserrat
Ajuntament de Montagut i Oix
Ajuntament de Montblanc
Ajuntament de Montbrió del Camp
Ajuntament de Montcada i Reixac
Ajuntament de Montclar
Ajuntament de Montellà i Martinet
Ajuntament de Montesquiu
Ajuntament de Montferrer i Castellbò
Ajuntament de Montferri
Ajuntament de Montgai
Ajuntament de Montgat
Ajuntament de Montmajor
Ajuntament de Montmaneu
Ajuntament de Montmell (El)
Ajuntament de Montmeló
Ajuntament de Montoliu de Lleida
Ajuntament de Montoliu de Segarra
Ajuntament de Montornès de Segarra
Ajuntament de Montornès del Vallès
Ajuntament de Mont-ral
Ajuntament de Mont-ras
Ajuntament de Mont-roig del Camp
Ajuntament de Montseny
Ajuntament de Móra d'Ebre
Ajuntament de Móra la Nova
Ajuntament de Morell (El)
Ajuntament de Morera de Montsant (La)
Ajuntament de Muntanyola
Ajuntament de Mura
Ajuntament de Nalec
Ajuntament de Naut Aran
Ajuntament de Navarcles
Ajuntament de Navàs
Ajuntament de Navata
Ajuntament de Navès

Ajuntament de Nou de Berguedà (La)
Ajuntament de Nou de Gaià (La)
Ajuntament de Nulles
Ajuntament d'Odèn
Ajuntament d'Òdena
Ajuntament d'Ogassa
Ajuntament d'Olèrdola
Ajuntament d'Olesa de Bonesvalls
Ajuntament d'Olesa de Montserrat
Ajuntament d'Oliana
Ajuntament d'Oliola
Ajuntament d'Olius
Ajuntament d'Olivella
Ajuntament d'Olost
Ajuntament d'Olot
Ajuntament d'Oluges (Les)
Ajuntament d'Olvan
Ajuntament d'Omellons (Els)
Ajuntament d'Omells de na Gaia (Els)
Ajuntament d'Ordis
Ajuntament d'Organyà
Ajuntament d'Orís
Ajuntament d'Oristà
Ajuntament d'Orpí
Ajuntament d'Òrrius
Ajuntament d'Os de Balaguer
Ajuntament d'Osor
Ajuntament d'Ossó de Sió
Ajuntament de Pacs del Penedès
Ajuntament de Palafolls
Ajuntament de Palafrugell
Ajuntament de Palamós
Ajuntament de Palau d'Anglesola (El)
Ajuntament de Palau de Santa Eulàlia
Ajuntament de Palau-sator
Ajuntament de Palau-saverdera
Ajuntament de Palau-solità i Plegamans
Ajuntament de Pallaresos (Els)
Ajuntament de Pallejà
Ajuntament de Palma de Cervelló (La)
Ajuntament de Palma d'Ebre (La)
Ajuntament de Palol de Revardit
Ajuntament de Pals
Ajuntament de Papiol (El)
Ajuntament de Pardines
Ajuntament de Parets del Vallès

Ajuntament de Parlavà
Ajuntament de Passanant i Belltall
Ajuntament de Pau
Ajuntament de Paüls
Ajuntament de Pedret i Marzà
Ajuntament de Penelles
Ajuntament de Pera (La)
Ajuntament de Perafita
Ajuntament de Perafort
Ajuntament de Peralada
Ajuntament de Peramola
Ajuntament de Perelló (El)
Ajuntament de Piera
Ajuntament de Piles (Les)
Ajuntament de Pineda de Mar
Ajuntament de Pinell de Brai (El)
Ajuntament de Pinell de Solsonès
Ajuntament de Pinós
Ajuntament de Pira
Ajuntament de Pla de Santa Maria (El)
Ajuntament de Pla del Penedès (El)
Ajuntament de Planes d'Hostoles (Les)
Ajuntament de Planoles
Ajuntament de Plans de Sió (Els)
Ajuntament de Poal (El)
Ajuntament de Pobla de Cérvoles (La)
Ajuntament de Pobla de Claramunt (La)
Ajuntament de Pobla de Lillet (La)
Ajuntament de Pobla de Mafumet (La)
Ajuntament de Pobla de Massaluca (La)
Ajuntament de Pobla de Montornès (La)
Ajuntament de Pobla de Segur (La)
Ajuntament de Poboleda
Ajuntament de Polinyà
Ajuntament de Pont d'Armentera (El)
Ajuntament de Pont de Bar (El)
Ajuntament de Pont de Molins
Ajuntament de Pont de Suert (El)
Ajuntament de Pont de Vilomara i Rocafort (El)
Ajuntament de Pontils
Ajuntament de Pontons
Ajuntament de Pontós
Ajuntament de Ponts
Ajuntament de Porqueres
Ajuntament de Porrera
Ajuntament de Port de la Selva (El)

Ajuntament de Portbou
Ajuntament de Portella (La)
Ajuntament de Pradell de la Teixeta
Ajuntament de Prades
Ajuntament de Prat de Comte
Ajuntament de Prat de Llobregat (El)
Ajuntament de Pratedip
Ajuntament de Prats de Lluçanès
Ajuntament de Prats de Rei (Els)
Ajuntament de Prats i Sansor
Ajuntament de Preixana
Ajuntament de Preixens
Ajuntament de Premià de Dalt
Ajuntament de Premià de Mar
Ajuntament de Preses (Les)
Ajuntament de Prullans
Ajuntament de Puigcerdà
Ajuntament de Puigdàlber
Ajuntament de Puiggròs
Ajuntament de Puigpelat
Ajuntament de Puig-reig
Ajuntament de Puigverd d'Agramunt
Ajuntament de Puigverd de Lleida
Ajuntament de Pujalt
Ajuntament de Quar (La)
Ajuntament de Quart
Ajuntament de Queralbs
Ajuntament de Querol
Ajuntament de Rabós
Ajuntament de Rajadell
Ajuntament de Rasquera
Ajuntament de Regencós
Ajuntament de Rellinars
Ajuntament de Renau
Ajuntament de Reus
Ajuntament de Rialp
Ajuntament de Riba (La)
Ajuntament de Riba-roja d'Ebre
Ajuntament de Ribera d'Ondara
Ajuntament de Ribera d'Urgellet
Ajuntament de Ribes de Freser
Ajuntament de Riells i Viabrea
Ajuntament de Riera de Gaià (La)
Ajuntament de Riner
Ajuntament de Ripoll
Ajuntament de Ripollet

Ajuntament de Riu de Cerdanya
Ajuntament de Riudarenes
Ajuntament de Riudaura
Ajuntament de Riudecanyes
Ajuntament de Riudecols
Ajuntament de Riudellots de la Selva
Ajuntament de Riudoms
Ajuntament de Riumors
Ajuntament de Roca del Vallès (La)
Ajuntament de Rocafort de Queralt
Ajuntament de Roda de Berà
Ajuntament de Roda de Ter
Ajuntament de Rodonyà
Ajuntament de Roquetes
Ajuntament de Roses
Ajuntament de Rosselló
Ajuntament de Rourell (El)
Ajuntament de Rubí
Ajuntament de Rubió
Ajuntament de Rupit i Pruit
Ajuntament de Sabadell
Ajuntament de Sagàs
Ajuntament de Salàs de Pallars
Ajuntament de Sardes
Ajuntament de Sales de Llierca
Ajuntament de Sallent
Ajuntament de Salomó
Ajuntament de Salou
Ajuntament de Salt
Ajuntament de Sanaüja
Ajuntament de Sant Adrià de Besòs
Ajuntament de Sant Agustí de Lluçanès
Ajuntament de Sant Andreu de la Barca
Ajuntament de Sant Andreu de Llanerres
Ajuntament de Sant Andreu Salou
Ajuntament de Sant Aniol de Finestres
Ajuntament de Sant Antoni de Vilamajor
Ajuntament de Sant Bartomeu del Grau
Ajuntament de Sant Boi de Llobregat
Ajuntament de Sant Boi de Lluçanès
Ajuntament de Sant Carles de la Ràpita
Ajuntament de Sant Cebrià de Vallalta
Ajuntament de Sant Celoni
Ajuntament de Sant Climent de Llobregat
Ajuntament de Sant Climent Sescebes

Ajuntament de Sant Cugat del Vallès
Ajuntament de Sant Cugat Sesgarrigues
Ajuntament de Sant Esteve de la Sarga
Ajuntament de Sant Esteve de Palautordera
Ajuntament de Sant Esteve Sesrovires
Ajuntament de Sant Feliu de Buixalleu
Ajuntament de Sant Feliu de Codines
Ajuntament de Sant Feliu de Guíxols
Ajuntament de Sant Feliu de Llobregat
Ajuntament de Sant Feliu de Pallerols
Ajuntament de Sant Feliu Sasserra
Ajuntament de Sant Ferriol
Ajuntament de Sant Fost de Campsentelles
Ajuntament de Sant Fruitós de Bages
Ajuntament de Sant Gregori
Ajuntament de Sant Guim de Freixenet
Ajuntament de Sant Guim de la Plana
Ajuntament de Sant Hilari Sacalm
Ajuntament de Sant Hipòlit de Voltregà
Ajuntament de Sant Iscle de Vallalta
Ajuntament de Sant Jaume de Frontanyà
Ajuntament de Sant Jaume de Llierca
Ajuntament de Sant Jaume dels Domenys
Ajuntament de Sant Jaume d'Enveja
Ajuntament de Sant Joan de les Abadesses
Ajuntament de Sant Joan de Mollet
Ajuntament de Sant Joan de Vilatorrada
Ajuntament de Sant Joan Despí
Ajuntament de Sant Joan les Fonts
Ajuntament de Sant Jordi Desvalls
Ajuntament de Sant Julià de Cerdanyola
Ajuntament de Sant Julià de Ramis
Ajuntament de Sant Julià de Vilatorrada
Ajuntament de Sant Julià del Llor i Bonmatí
Ajuntament de Sant Just Desvern
Ajuntament de Sant Llorenç de la Muga
Ajuntament de Sant Llorenç de Morunys
Ajuntament de Sant Llorenç d'Hortons
Ajuntament de Sant Llorenç Savall
Ajuntament de Sant Martí d'Albars
Ajuntament de Sant Martí de Centelles
Ajuntament de Sant Martí de Llémena
Ajuntament de Sant Martí de Riucorb
Ajuntament de Sant Martí de Tous
Ajuntament de Sant Martí Sarroca
Ajuntament de Sant Martí Sesgueioles

Ajuntament de Sant Martí Vell
Ajuntament de Sant Mateu de Bages
Ajuntament de Sant Miquel de Campmajor
Ajuntament de Sant Miquel de Fluvià
Ajuntament de Sant Mori
Ajuntament de Sant Pau de Segúries
Ajuntament de Sant Pere de Ribes
Ajuntament de Sant Pere de Riudebitlles
Ajuntament de Sant Pere de Torelló
Ajuntament de Sant Pere de Vilamajor
Ajuntament de Sant Pere Pescador
Ajuntament de Sant Pere Sallavinera
Ajuntament de Sant Pol de Mar
Ajuntament de Sant Quintí de Mediona
Ajuntament de Sant Quirze de Besora
Ajuntament de Sant Quirze del Vallès
Ajuntament de Sant Quirze Safaja
Ajuntament de Sant Ramon
Ajuntament de Sant Sadurní d'Anoia
Ajuntament de Sant Sadurní d'Osormort
Ajuntament de Sant Salvador de Guardiola
Ajuntament de Sant Vicenç de Castellet
Ajuntament de Sant Vicenç de Montalt
Ajuntament de Sant Vicenç de Torelló
Ajuntament de Sant Vicenç dels Horts
Ajuntament de Santa Bàrbara
Ajuntament de Santa Cecília de Voltregà
Ajuntament de Santa Coloma de Cervelló
Ajuntament de Santa Coloma de Farners
Ajuntament de Santa Coloma de Gramenet
Ajuntament de Santa Coloma de Queralt
Ajuntament de Santa Cristina d'Aro
Ajuntament de Santa Eugènia de Berga
Ajuntament de Santa Eulàlia de Riuprimer
Ajuntament de Santa Eulàlia de Ronçana
Ajuntament de Santa Fe del Penedès
Ajuntament de Santa Llogaia d'Àlguema
Ajuntament de Santa Margarida de Montbui
Ajuntament de Santa Margarida i els Monjos
Ajuntament de Santa Maria de Besora
Ajuntament de Santa Maria de Martorelles
Ajuntament de Santa Maria de Merlès
Ajuntament de Santa Maria de Miralles
Ajuntament de Santa Maria de Palautordera
Ajuntament de Santa Maria d'Oló
Ajuntament de Santa Oliva

Ajuntament de Santa Pau
Ajuntament de Santa Perpètua de Mogoda
Ajuntament de Santa Susanna
Ajuntament de Santpedor
Ajuntament de Sarral
Ajuntament de Sarrià de Ter
Ajuntament de Sarroca de Bellera
Ajuntament de Sarroca de Lleida
Ajuntament de Saus, Camallera i Llampaias
Ajuntament de Savallà del Comtat
Ajuntament de Secuita (La)
Ajuntament de Selva de Mar (La)
Ajuntament de Selva del Camp (La)
Ajuntament de Senan
Ajuntament de Sénia (La)
Ajuntament de Senterada
Ajuntament de Sentiu de Sió (La)
Ajuntament de Sentmenat
Ajuntament de Serinyà
Ajuntament de Seròs
Ajuntament de Serra de Daró
Ajuntament de Setcases
Ajuntament de Seu d'Urgell (La)
Ajuntament de Seva
Ajuntament de Sidamon
Ajuntament de Sils
Ajuntament de Sitges
Ajuntament de Siurana
Ajuntament de Sobremunt
Ajuntament de Soleràs (El)
Ajuntament de Solivella
Ajuntament de Solsona
Ajuntament de Sora
Ajuntament de Soriguera
Ajuntament de Sort
Ajuntament de Soses
Ajuntament de Subirats
Ajuntament de Sudanell
Ajuntament de Sunyer
Ajuntament de Súria
Ajuntament de Susqueda
Ajuntament de Tagamanent
Ajuntament de Talamanca
Ajuntament de Talarn
Ajuntament de Talavera
Ajuntament de Tallada d'Empordà (La)

Ajuntament de Taradell
Ajuntament de Tarragona
Ajuntament de Tàrrrega
Ajuntament de Tarrés
Ajuntament de Tarroja de Segarra
Ajuntament de Tavèrnoles
Ajuntament de Tavertet
Ajuntament de Teià
Ajuntament de Térmens
Ajuntament de Terrades
Ajuntament de Terrassa
Ajuntament de Tiana
Ajuntament de Tírvia
Ajuntament de Tiurana
Ajuntament de Tivenys
Ajuntament de Tivissa
Ajuntament de Tona
Ajuntament de Torà
Ajuntament de Tordera
Ajuntament de Torelló
Ajuntament de Torms (Els)
Ajuntament de Tornabous
Ajuntament de Torre de Cabdella (La)
Ajuntament de Torre de Claramunt (La)
Ajuntament de Torre de Fontaubella (La)
Ajuntament de Torre de l'Espanyol (La)
Ajuntament de Torrebesses
Ajuntament de Torredembarra
Ajuntament de Torrefarrera
Ajuntament de Torrefeta i Florejacs
Ajuntament de Torregrossa
Ajuntament de Torrelameu
Ajuntament de Torrelavit
Ajuntament de Torrelles de Foix
Ajuntament de Torrelles de Llobregat
Ajuntament de Torrent
Ajuntament de Torres de Segre
Ajuntament de Torre-serona
Ajuntament de Torroella de Fluvià
Ajuntament de Torroella de Montgrí
Ajuntament de Torroja del Priorat
Ajuntament de Tortellà
Ajuntament de Tortosa
Ajuntament de Toses
Ajuntament de Tossa de Mar
Ajuntament de Tremp

Ajuntament d'Ullà
Ajuntament d'Ullastrell
Ajuntament d'Ullastret
Ajuntament d'Uldecona
Ajuntament d'Ulldemolins
Ajuntament d'Ultramort
Ajuntament d'Urús
Ajuntament de Vacarisses
Ajuntament de Vajol (La)
Ajuntament de Vall de Bianya (La)
Ajuntament de Vall de Boí (La)
Ajuntament de Vall de Cardós
Ajuntament de Vall d'en Bas (La)
Ajuntament de Vallbona d'Anoia
Ajuntament de Vallbona de les Monges
Ajuntament de Vallcebre
Ajuntament de Vallclara
Ajuntament de Vallfogona de Balaguer
Ajuntament de Vallfogona de Ripollès
Ajuntament de Vallfogona de Riucorb
Ajuntament de Vallgorguina
Ajuntament de Vallirana
Ajuntament de Vall-llobrega
Ajuntament de Vallmoll
Ajuntament de Vallromanes
Ajuntament de Valls
Ajuntament de Valls d'Aguilar (Les)
Ajuntament de Valls de Valira (Les)
Ajuntament de Vandellòs i l'Hospitalet de l'Infant
Ajuntament de Vansa i Fórnoles (La)
Ajuntament de Veciana
Ajuntament de Vendrell (El)
Ajuntament de Ventalló
Ajuntament de Verdú
Ajuntament de Verges
Ajuntament de Vespella de Gaià
Ajuntament de Vic
Ajuntament de Vidrà
Ajuntament de Vidreres
Ajuntament de Vielha e Mijaran
Ajuntament de Vilabella
Ajuntament de Vilabertran
Ajuntament de Vilablareix
Ajuntament de Vilada
Ajuntament de Viladamat
Ajuntament de Viladasens

Ajuntament de Viladecans
Ajuntament de Viladecavalls
Ajuntament de Vilademuls
Ajuntament de Viladrau
Ajuntament de Vilafant
Ajuntament de Vilafranca del Penedès
Ajuntament de Vilagrassa
Ajuntament de Vilajuïga
Ajuntament de Vilalba dels Arcs
Ajuntament de Vilalba Sasserra
Ajuntament de Vilaller
Ajuntament de Vilallonga de Ter
Ajuntament de Vilallonga del Camp
Ajuntament de Vilamacolum
Ajuntament de Vilamalla
Ajuntament de Vilamaniscle
Ajuntament de Vilamòs
Ajuntament de Vilanant
Ajuntament de Vilanova de Bellpuig
Ajuntament de Vilanova de la Barca
Ajuntament de Vilanova de l'Aguda
Ajuntament de Vilanova de Meià
Ajuntament de Vilanova de Prades
Ajuntament de Vilanova de Sau
Ajuntament de Vilanova de Segrià
Ajuntament de Vilanova del Camí
Ajuntament de Vilanova del Vallès
Ajuntament de Vilanova d'Escornalbou
Ajuntament de Vilanova i la Geltrú
Ajuntament de Vilaplana
Ajuntament de Vila-rodona
Ajuntament de Vila-sacra
Ajuntament de Vila-sana
Ajuntament de Vila-seca
Ajuntament de Vilassar de Dalt
Ajuntament de Vilassar de Mar
Ajuntament de Vilaür
Ajuntament de Vilaverd
Ajuntament de Vilella Alta (La)
Ajuntament de Vilella Baixa (La)
Ajuntament de Vilobí del Penedès
Ajuntament de Vilobí d'Onyar
Ajuntament de Vilopriu
Ajuntament de Vilosell (El)
Ajuntament de Vimbodí i Poblet
Ajuntament de Vinaixa

Ajuntament de Vinebre
Ajuntament de Vinyols i els Arcs
Ajuntament de Viver i Serrateix
Ajuntament de Xerta

3.1 Entitats d'àmbit territorial inferior al municipi

Ainet de Besan
Arànsér
Araós
Arcavell i La Farga de Moles
Arestui
Àreu
Arró
Arròs e Vila
Ars
Arties e Garòs
Asnurri
Aubèrt e Betlan
Bagergue
Baiasca
Baldomar
Bellaterra
Bescaran
Betren
Bítem
Campredó
Canalda
Casau
Civís
Durro i Saraís
Escunhau E Casarilh
Espui
Fontllonga i Ametlla
Gausac
Gerb
Gessa
Guàrdia d'Ares (La)
Isil i Alós
Jesús
Josa de Cadí
Manyanet
Montenartró
Muntells (Els)
Os de Civís

Pi
Picamoixons
Pla de la Font (El)
Raimat
Rocallaura
Sant Joan Fumat
Sant Martí de Torroella
Sant Miquel de Balenyà
Santa Maria de Meià
Seana
Sellui
Senet
Serra d'Almos (La)
Sorpe
Sossís
Sucs
Talladell
Taús
Tornafort
Tredòs
Unha
Valldoreix
Vila i La Vall de Castellbò
Vilac
Vilamitjana
Villec i Estana

3.2 Organismes autònoms

ADET - Agència de Desenvolupament Econòmic i Turístic de l'Escala
Agència de Promoció de Ciutat "Reus Promoció"
Agència Tributària de Sabadell
Casal Municipal del Pensionista de Llançà
Emissora municipal de Sant Feliu de Guíxols
Emissora Municipal de Vandellòs i l'Hospitalet de l'Infant
Empresa Municipal de Serveis i Obres de Montmeló
Escola Bressol Vailets de Capellades
Escola de Música de Sant Feliu de Guíxols
Escola Infantil Municipal "Passeig de les Oques" de Castelló d'Empúries
Escola Municipal de Música d'Ascó
Escola Municipal de Música de Castelló d'Empúries-Antoni Agramont
Escola Municipal de Música-Conservatori Elemental de Cervera
Fundació Josep Cañas
Fundació Municipal de les Guarderies de Cabrils
Fundació Municipal Joan Abelló

Fundació Pública Hospital de Sant Bernabé de Berga
Fundació Pública Local Residència Sant Gabriel
Fundació Pública Municipal "El Vilar"
Fundació Pública Municipal "Patronat Cultural Parera" de Sant Sadurní d'Anoia
Fundació Pública Municipal de Música Robert Gerhard
Fundació Pública Municipal Joan Josep Tharrats d'Art Gràfic
Fundació Pública Municipal Residència Sanitària Nostra Senyora de Ribera
Fundació Pública Municipal Sant Antoni Abat de l'Arboç
Fundació Pública Museu Isaac Albéniz de Girona
Fundació Pública per a la prestació del servei de Museu Municipal
Fundació Pública Residència Geriàtrica Sant Josep
Fundació Residència d'Avis de la Pobla de Lillet
Fundació Residència Municipal d'Avis d'Almacelles
Grup de Serveis Sanitaris i Socials Sant Roc
Institut Barcelona Esports
Institut de Gestió Estratègica, Promoció Econòmica i Societat de la Informació de Sant Cugat del Vallès
Institut de Mitjans de Comunicació Pública de Palafrugell
Institut Municipal d'Acció Cultural de Reus
Institut Municipal d'Educació de Barcelona
Institut Municipal d'Educació de Mollet del Vallès
Institut Municipal d'Educació i Joventut d'Olot
Institut Municipal d'Educació i Treball de Vilanova i la Geltrú, IMET
Institut Municipal d'Esports (Cambrils)
Institut Municipal d'Esports (IME) de Vic
Institut Municipal d'Esports de Santa Coloma de Gramenet
Institut Municipal d'Esports i de Lleure de Montcada i Reixac
Institut Municipal d'Esports i Lleure d'Olot
Institut Municipal d'Hisenda de Barcelona
Institut Municipal D'Informàtica de Barcelona
Institut Municipal d'Ocupació Salvador Seguí
Institut Municipal d'Urbanisme de Barcelona
Institut Municipal de Cultura d'Igualada
Institut Municipal de Cultura d'Olot
Institut Municipal de Desenvolupament Local - Vallsgenera
Institut Municipal de Formació i Empresa Mas Carandell
Institut Municipal de Mercats de Barcelona
Institut Municipal de Museus de Reus
Institut Municipal de Persones amb Discapacitat de Barcelona
Institut Municipal de Promoció d'Olot
Institut Municipal de Promoció de l'Ocupació (IMPO)
Institut Municipal de Radiodifusió de Cornellà de Llobregat
Institut Municipal de Serveis als Discapacitats de Mollet del Vallès
Institut Municipal de Serveis Personals de Badalona
Institut Municipal de Serveis Socials de Barcelona
Institut Municipal de serveis socials de Tarragona
Institut Municipal de Turisme, Festes i Tradicions d'Ascó

Institut Municipal del Paisatges Urbà i la Qualitat de Vida
Institut Municipal Progrés i Cultura de Balaguer
Institut Municipal Puericultura Doctor Frías
Llar d'Infants l'Esquirol de la Pobla de Mafumet
Museu d'eines antigues del camp i d'oficis tradicionals de Campllong
Museu de Badalona
Museu de l'Aquarel•la "J. Martínez Lozano"
Museu de les Mines de Cercs
Museu Molí Paperer de Capellades
Museu-Arxiu de Sant Andreu de Llavaneres
Museu-Arxiu Municipal de Vilassar de Dalt
OAL Escola Municipal de Música de Cambrils
Organisme Autònom "Ràdio-TV La Selva"
Organisme Autònom Alcover Ràdio
Organisme Autònom Can Quintana Museu de la Mediterrània
Organisme Autònom Centre Cultural de Sant Cugat
Organisme Autònom d'Informació Local, Montcada Comunicació
Organisme Autònom de Fires i Mercats de Vic (OFIM)
Organisme Autònom de la Llar d'Infants Municipal el Molí Petit
Organisme Autònom de Mitjans de Comunicació de la Garriga
Organisme Autònom del Museu d'Història de Cambrils
Organisme Autònom del Museu de Valls
Organisme Autònom Ecomuseu Farinera
Organisme Autònom Escola Municipal de Música de la Jonquera
Organisme Autònom Fundació Deu Font del Vendrell
Organisme Autònom Institut Municipal d'Educació
Organisme Autònom Institut Promoció Econòmica i Desenvolupament Local de Palafrugell
Organisme Autònom Local "Serveis Municipals de Comunicació de Lloret de Mar"
Organisme Autònom Local Casa Valls
Organisme Autònom Local d'Educació Musical de Girona
Organisme Autònom Local D'Informàtica
Organisme Autònom Local de Cal Trepat
Organisme Autònom Local de la Patum de Berga
Organisme Autònom Local de les Llars d'Infants de la ciutat de Tàrraga
Organisme Autònom Local de Patrimoni "Víctor Balaguer"
Organisme Autònom Local Fundació Sant Roc
Organisme Autònom Local Museus i Arxiu Històric de Sabadell OAMA
Organisme Autònom Local Residència Can Dotras
Organisme Autònom Local Set-Comunicació
Organisme Autònom Municipal d'Ensenyaments Artístics d'Igualada
Organisme Autònom Municipal de Serveis Comunitaris de Tordera
Organisme Autònom Municipal Escola Municipal de Música de Santa Coloma de Queralt
Organisme Autònom Municipal Fundació Castell de Calafell
Organisme Autònom Municipal Patronat Residència d'avis de Navàs
Organisme Autònom Municipal Ràdio i Televisió de Llavaneres
Organisme Autònom Museu-Col•lecció Municipal de Cabriels

Organisme Autònom Patronat Vall de Boí
Organisme Autònom Ràdio Canet
Organisme Autònom Ràdio Tordera
Organisme Autònom Vídeo Ascó Televisió
Organisme Municipal d'Educació de Sant Cugat del Vallès
Patronat Call de Girona
Patronat d'Assistència Social de Sant Sadurní d'Anoia
Patronat de l'Emissora Municipal "Ràdio Gelida"
Patronat de l'Emissora Municipal, de la Seu d'Urgell
Patronat de l'Escola Municipal de Música i Dansa de l'Ajuntament de Móra d'Ebre
Patronat de l'Escola Música Municipal del Perelló
Patronat de la Fira de l'Avellana de Riudoms
Patronat de la Música de Badalona
Patronat de la Música de Santa Coloma de Gramenet
Patronat de les Completes del Santíssim Misteri de Cervera
Patronat de Museus de Moià
Patronat de Promoció Turística i Comercial de Sant Sadurní d'Anoia
Patronat de Ràdio Sant Sadurní
Patronat del Camp d'Aviació de la Sènia
Patronat del Casal del Poble de Callús
Patronat del Museu Cerdà de Puigcerdà
Patronat del Museu Municipal d'Alcover
Patronat Emissora Municipal Radio Ressonà de Barcelona.
Patronat Escola de Música Municipal "Sant Sadurní d'Anoia"
Patronat Escola Municipal Música de Tàrraga
Patronat Escoles Bressol de Santa Margarida de Montbui
Patronat Escoles Bressol de Vilassar de Mar
Patronat Municipal Assistencial de la Residència d'Avis de Juneda
Patronat Municipal Assistencial de Sant Joan de Vilatorrada
Patronat Municipal Assistencial de la Residència d'Avis de la Fuliola i Boldú
Patronat Municipal Auditori Pau Casals
Patronat Municipal d'Activitats Musicals de Berga
Patronat Municipal d'escoles taller, cases d'ofici, tallers ocupació i unitats promoció i desenvolupament de Balaguer
Patronat Municipal d'Esports (Almacelles)
Patronat Municipal d'Esports (Valls)
Patronat Municipal d'Esports d'Alcarràs
Patronat Municipal d'Esports d'Igualada
Patronat Municipal d'Esports de Gelida
Patronat Municipal d'Esports de l'Escala
Patronat Municipal d'Esports de la Pobla de Segur
Patronat Municipal d'Esports de les Franqueses del Vallès
Patronat Municipal d'Esports de Llagostera
Patronat Municipal d'Esports de Llançà
Patronat Municipal d'Esports de Palafrugell
Patronat Municipal d'Esports de Sant Andreu de la Barca

Patronat Municipal d'Esports de Tarragona
Patronat Municipal d'Esports del Vendrell
Patronat Municipal d'Esports Ripoll
Patronat Municipal d'Iniciatives de Ponts
Patronat Municipal de Cultura de Gelida
Patronat Municipal de Cultura de les Franqueses del Vallès
Patronat Municipal de Cultura de Vilanova del Vallès
Patronat Municipal de Cultura, de Ripollet
Patronat Municipal de Desenvolupament i Promoció de l'Ocupació
Patronat Municipal de Fires de Mollerussa
Patronat Municipal de l'Escola Bressol de Berga
Patronat Municipal de l'Hospital-Asil del Santíssim Salvador del Vendrell
Patronat Municipal de la Cova-Museu de la Font Major de l'Espluga de Francolí
Patronat Municipal de la Llar d'Infants de Vandellòs i l'Hospitalet de l'Infant
Patronat Municipal de la Residència per a la gent gran «Vall de Ribes»
Patronat Municipal de Mitjans de Comunicació de l'Escala
Patronat Municipal de Música de Vila-seca
Patronat Municipal de Promoció Econòmica, Comerç i Indústria
Patronat Municipal de Serveis Culturals del Vendrell
Patronat Municipal de Serveis d'Atenció a les Persones de Martorell
Patronat Municipal de Turisme de Calafell
Patronat Municipal de Turisme de Cornudella de Montsant
Patronat Municipal de Turisme de l'Ampolla
Patronat Municipal de Turisme de la Vall d'en Bas
Patronat Municipal de Turisme de Lleida
Patronat Municipal de Turisme de Puigcerdà
Patronat Municipal de Turisme de Salou
Patronat Municipal de Turisme de Subirats
Patronat Municipal de Turisme de Tarragona
Patronat Municipal de Turisme de Torredembarra
Patronat Municipal de Turisme de Vila-seca
Patronat Municipal de Turisme del Vendrell
Patronat Municipal de Turisme, de Cambrils
Patronat Municipal del Casal Cultural i Recreatiu d'Ullastrell
Patronat Municipal del Museu Comarcal de l'Urgell
Patronat Municipal del Museu de Granollers
Patronat Municipal del Museu del Càntir d'Argentona
Patronat Municipal del Museu Etnològic del Montseny La Gabella (MEMGA)
Patronat Municipal del Servei de Llar d'Infants de Sort
Patronat Municipal Desenvolupament Integral del Municipi de Sort Torrentill
Patronat Municipal Emissora Ràdio Artesa
Patronat Municipal Escola de Música de Vandellòs i l'Hospitalet de l'Infant
Patronat Municipal Fira de les Garrigues
Patronat Municipal Residència Mare de Déu de la Riera
Patronat Museu Municipal Arqueològic de Prats de Rei
Ràdio Capital de l'Alt Camp

Ràdio Puig-reig FM Emissora Municipal
 Residència Geriàtrica Mas Vell
 Residència Geriàtrica Municipal "l'Hospital"
 Residència Geriàtrica Sant Salvador d'Horta
 Residència Josep Baulida de Llagostera
 Roquetes Comunicació
 Terracota Museu de Ceràmica de la Bisbal d'Empordà
 Xarxa de Cultura de Valls

3.3 Societats mercantils

Activitats Integrals (AISA)
 Activitats Lúdiques Pirinenques, S.L.
 Aigües d'Argentona, S.A.
 Aigües de Blanes, S.A.
 Aigües de Mataró, SA
 Aigües de Montblanc S.L.
 Aigües del Prat S.A.
 Aigües del Túnel de Capsacosta, S.L.
 Aparcaments Despí, SA (ADSA)
 Aparcaments i Mobilitat de Cambrils, S.L.M.
 Aparcaments Municipals de Tarragona, SA
 Badalona Comunicació, S.A.
 Badalona Cultura, S.L.
 Badalona Serveis Assistencials, SA
 Balneari de la Fontcalda, S.L.
 Barcelona Activa, S.A.
 Barcelona Cicle de l'Aigua, S. A.
 Barcelona d'Infraestructures Municipals, SA (BIMSA)
 Barcelona Serveis Municipals, S.A.
 Blanes Medi Ambient S.A.
 Calafell empresa municipal de serveis, S.A. (CEMSSA)
 Caldes Habitatge, S.L.
 Campllong Iniciatives S.A.
 Castelldefels Projeccions, S.A.
 Castelló d'Empúries 2000, S.A.
 Cementeri de Girona, S.A.
 Cementiris de Barcelona, SA
 Centre de Negocis i Convencions, S.A.
 Centre Oftalmològic de Reus, S.L.
 Centro Médico Quirúrgico de Reus
 Cerdanyola Promocions Municipals S.L.U.
 Companyia d'Aigües de Vilanova i la Geltrú, SAM
 Companyia Local d'Actuacions Urbanístiques Santboianes, SA (CLAUS)
 Comú Sant Quirze del Vallès, SL (CMSQ, S.L.)
 Comunicacions Audiovisuals de Sabadell, SLU

Corporació d'Empreses i Serveis de Sant Boi, SA (CORESSA)
Distribuïdora Elèctrica d'Albatàrrec, SL
Distribuïdora Elèctrica de Montoliu, S.L.
E. M. Aguas de Manresa, S.A.
E. M. De Promoció Social, Urbana i Econòmica de Cornellà S.A.
E. M. Gramepark, S.A.
E. M. Hospital de San Juan, S.A.
E. M. Pla de Besòs, S.A.
Eco-Equip, Societat Anònima Municipal
Egarvia, S.A.
El Jardí de Sant Quinti, S.A.
El Prat Comunicació, S.L.
El Vendrell Comunicació, S.L.
Electradistribució Centelles, S.L.
Elèctrica de Bausen, S.L.
Elèctrica de Salàs de Pallars S.L.U.
Elèctrica Municipal de Santa Coloma de Queralt, S.L.
Elèctrica Sudanell, S.L.
Electrocomercial Centelles, S.L.
Empresa d'Aigües i Serveis de Cervera i la Segarra, SL
Empresa de Serveis i Promocions d'Iniciatives Municipals, SA
Empresa de Serveis Mont-roig del Camp, SA
Empresa Mixta d'Aigües d'Altafulla, S.A.
Empresa Mixta de Serveis Fúnebres Municipals de Tarragona (EMSERFUMT,S.A.)
Empresa Mixta Escorxador Tortosa, S.L.
Empresa Municipal d'Aigües de Vilafranca, SA
Empresa Municipal d'Energia Elèctrica Torres de Segre, SL
Empresa Municipal d'Esports d'Hivern Tavascan-Lladorre, SA
Empresa Municipal d'Iniciatives i Serveis de La Pobla de Segur, S.L.U.
Empresa municipal d'obres de Lliçà d'Amunt, SL
Empresa Municipal d'Obres de Mont-roig del Camp, SA
Empresa Municipal d'Urbanisme de Lleida S.L.
Empresa Municipal d'Urbanisme del Pont de Suert, S.L.
Empresa Municipal d'Urbanisme i Serveis de l'Espluga Calba, SL
Empresa Municipal de Desenvolupament Econòmic de Tarragona, SA
Empresa Municipal de Distribució d'Energia Elèctrica d'Almenar, SL
Empresa Municipal de Distribució d'Energia Elèctrica de Ponts, S.L.
Empresa Municipal de Mitjans de Comunicació de Tarragona, SA
Empresa Municipal de Recursos i Iniciatives Tuixent, SA
Empresa Municipal de Serveis del Palau d'Anglesola, SL
Empresa Municipal de Serveis Públics, S.L.
Empresa Municipal de Transports Públics de Tarragona, SA
Empresa Municipal mixta d'Aigües de Tarragona, SA (EMATSA)
Empresa Municipal per a la Formació Ocupacional i l'Ocupació, SL
Empris, S.L.
Ens de Gestió Urbanística, SA (ENGESTUR, SA)

Entitat Pública d'Obres i Equipaments Torrefarrera, S.L.
Entitat Pública Ràdio Calella Televisió, SL
Escola d'Esquí La Vall de Boí, S.L.
Estació Integral de Muntanya Vallferrera, S.L.
Estacionaments Urbans de Sant Adrià de Besòs, SA (EUSABSA)
Figueres de Serveis, SA (FISERSA)
Flix Gestió d'Iniciatives Econòmiques, SAM, S.A.
Foment de Ciutat, SA
Foment de la Rehabilitació Urbana de Manresa, SA
Foment de Terrassa, S.A.
Font del Ferro S.L.
Forallac Progrés, SAM
Garraf Promocions Municipals, S.A.
Gavanenca de Terrenys i Immobles, SA (GTISA)
Gelida Inicatives S.A. (GEINICSA)
Gestió Aigua Calella S.L. (Gestaigua)
Gestió Comarcal Hospitalària, S.A.
Gestió d'Aparcaments Viladecans, S.L.
Gestió d'Infraestructures i Projectes de Viladecans, S.L.
Gestió de Serveis Municipals Cassà, SL
Gestió Inicatives Cabrera de Mar, SA
Gestió Municipal de Serveis, SA (GMSSA)
Gestió municipal de sòl i patrimoni, SL
Gestió Pius Hospital de Valls, S.A.
Gestió Sanitària i Assistencial de Tortosa, Societat Anònima Municipal (GESAT)
Gestió Urbanística i Serveis Arenys de Munt S.A. (GUSAM)
Gestió Urbanística Municipal de Tortosa, S.A. (GUMTSA)
Gestió Viària, SL
Gestora Urbanística Nousalt S.L.
Gestora Urbanística Olotina, S.A.
Granollers Audiovisual, S.L.
Granollers Escena, S.L.
Granollers Promocions, S.A.
Habitaparets S.L.
Habitat Sant Joan Les Fonts S.L.
Habitatge i Urbanisme La Seu S.L.
Habitatges Municipals de Sabadell, SA (VIMUSA)
Hoserpi, SL
Hospital Comarcal D'Amposta S.A.M.
IGUALSSOM, S.R.L.U.
Impuls Castellbell, S.L.
IMPULSVIC, SLU
Industrial Piera, SA (IPSA)
Informació i Comunicació de Barcelona, SA., Societat Privada Municipal
Informació i Comunicació de Vilanova i la Geltrú, SAM
Inicatives de Desenvolupament Empresarial Les Tàpies, SA (IDETSA)

Iniciatives i Projectes Municipals, S.A.
Iniciatives Vila de Les , S.L.
JARFELS, S.A.
Jesús Activitats i Serveis, S.L.
La Cala Serveis Municipals, SL
La Farga, Gestió d'Equipaments Municipals de l'Hospitalet de Llobregat, SA
Laboratori de Referència del Camp de Tarragona i Terres de l'Ebre,SL
Les Franqueses Dinamització Econòmica, S.L.
Les Franqueses Entorn Verd, SA
Llar Residencial Per a Gent Gran Seròs S.L.
Llastres Serveis Municipals, S.L.
Llavaneres Societat Municipal S.L.
Llinars Cultural, S.L.U.
Lloret Futur, S.A.
Llotja Agropecuària (MERCOLLEIDA, S.A.)
Malgrat Turisme S.L.
Manresana d'Equipaments Escènics, S.L.U.
Manteniment d'Instal·lacions i Serveis de Vic, S.L.
Martorell Gestió del Sòl, Empresa Municipal S. L.
Masquefa Impulsa, S.L.
Mercats d'Abastiment de Barcelona, S.A. (MERCABARNA)
Mercamollet, S.L.
Mogoda Serveis, S.A.
Mollet de Comunicació, S.L.
Mollet Impulsa S.L.
Montbui Activa S.L.
Móra d'Ebre Bus, SL
Ogassa Municipal, SRL
Parc Atraccions Tibidabo, SA
Parc Audiovisual de Catalunya, SL
Parc del Segre, S.A.
Patrimoni Municipal de Terrassa, SL
Patronat Local de l'Habitatge de Cercs, SL
Platges de Montgat, Societat de Responsabilitat Limitada
Port de Roses, SA
Premià Serveis Municipals S. L.
Prestació de Serveis al Ciutadà, SA (PRESECSA)
Progrés Selvatà, Societat Limitada Municipal (PROSEL, SL MUNICIPAL)
Promoció Econòmica de Sabadell, SL
Promoció Econòmica Lillet, S.L.
Promoció i Desenvolupament de Roses, S.L.
Promoció Industrial Vilanova, SAM
Promocions Ampolla, S.A.
Promocions Econòmiques Vallmoll, S.L.
Promocions Econòmiques Valls, SA (Provalls)
Promocions i Serveis Municipals (PINASSA)

Promocions Municipals Gualba, SL
Promocions Municipals Santjustenques, SA (PROMUNSA)
Promocions Urbanes de Rubí, S.A.
Promocions Urbanístiques d'Anglesola, S.L.
Promocions Urbanístiques de Mataró, SA (PUMSA)
Promotora Igualadina Municipal d'Habitatges, SL (PIMHA)
Prosceni El Vendrell, S.L.M.
Reactivació Badalona, S.A.
Recursos Esportius i Naturals d'Odèn, S.A.
Reus Desenvolupament Econòmic, S.A.
Reus Esport i Lleure, S.A.
Reus Mobilitat i Serveis, S.A.
Reus Serveis Municipals S.A.
Reus Transport Públic, S.A.
Rojar Assistència Sòcio-sanitària, SA
S. M. Grameimpuls, S.A.
Sagessa, Assistència Sanitària i Social, S.A.
Sant Fost Esports i Lleure, SL
Selectives Metropolitanas S.A. (SEMESA)
Sermuvic, S.L.
Servei Municipal de l'Habitatge i Actuacions Urbanes, SA
Serveis d'Aparcaments de Vilanova i la Geltrú, SAM
Serveis i Aigües de Barberà, Empresa Municipal, SA (SABEMSA)
Serveis i Manteniments, S.L. (VISERMA)
Serveis i Promocions Municipals, SA (SEIPROSA)
Serveis Municipals de Comunicació, SL (SERCOM, SL)
Serveis Municipals de Montseny, SL
Serveis Municipals de Navàs S.A.
Serveis Municipals de Riudarenes, SA
Serveis Municipals de Roses, S.A.
Serveis Municipals de Sant Esteve Sesrovires, SL
Serveis Municipals de Sant Gregori, S.A.
Serveis Recreatius, Culturals i Esportius de Peralada, SA
Sifasol, S.L.
Sitges Model XXI, S.A.
Societat Municipal Mixta de Promoció y Gestió de Serveis d'Esplugues, SA
Societat Municipal Sitges Esdeveniments, S.L.
Societat d'Aparcaments de Castelldefels, SA
Societat Esportiva Móra d'Ebre, SL
Societat Igualadina Municipal d'Aparcaments S.L.
Societat Municipal Barcelona Gestió Urbanística, SA
Societat Municipal d'Aigües de Moià, SA
Societat Municipal d'Aigües i Serveis de Ripoll, SA (SOMASRSA)
Societat Municipal d'Aigües SA, Societat Privada Municipal de Vallirana, S.A.
Societat Municipal d'Habitatge de la Pobla de Lillet, SLU
Societat Municipal d'Habitatge de Terrassa, SA

Societat Municipal d'Habitatge de Vilafranca del Penedès, SL
Societat Municipal d'Habitatge de Vilanova del Camí, S.L.
Societat Municipal de Cingles de Montsant, S.L.
Societat Municipal de Comunicació de Terrassa, SA
Societat Municipal de Distribució Elèctrica de Llavorsí, S.L.
Societat Municipal de Distribució Elèctrica de Tírvia, SL
Societat Municipal de Promoció Urbanística Vallirana, SA
Societat Municipal de Promocions de Berga, S.L.U.
Societat Municipal de Serveis Funeraris de Terrassa, SA
Societat Municipal MoiàFutur, SA
Societat Municipal Prat Espais, S.L.U.
Societat Municipal Sab-Urbà S.L.
Societat Urbanística Municipal de Tàrrega d'Habitatge Social SL
Societat Vilafranquina d'Aparcaments, S.L. (SOVIPAR SL)
Solucions Integrals per als Residus, S.A.
SPM Promocions Municipals de Sant Cugat del Vallès, SA (PROMUSA)
Talarn Distribució Municipal Elèctrica S.L.U.
TECSAL, SA
Terçol Iniciatives Municipals S.L.
Tortosa Innova, SL
Tortosa Media S.L.
Tortosa Salut, S.L.
Tortosasport, S.L.
Tractament de Residus i d'aigües Residuals del sistema de Girona
Tractament i Selecció de Residus, SA (TERSA)
Transportes Municipals Gironès, S.A.
Turisme de La Seu S.A.
Valls Infraestructures, Aparcaments i Serveis, S.A.
Vielha-Gestion, S.A.
Vilablareix Futur, S.L.
Viladecans Grup d'Empreses Municipals S.L.
Viladecans Mediterrània, S.A.
Viladecans Qualitat, S.L.
Viladecans Renovació Urbana, S.L.
Viladecavalls Multigestió Pública, S.L.
Vilassar, Societat Municipal de Promocions Urbanes, SA
Vivendes de Girona, S.A.
World Trade Center Igualada, SAU

3.4 Entitats públiques empresarials

Agramunt Serveis
Ascó Serveis EPEL
Bellpuig Serveis Municipals (BSM)
Calonge Gestiona EPEL
Entitat Pública Empresarial Per La Gestió Cicle Complet de l'Aigua

Entitat Pública Empresarial Ràdio Arenys
Entitat Pública Empresarial Granollers Mercat
Entitat Pública Empresarial La Lira
Entitat Pública Empresarial Local Hospital i Llars Santa Creu Tortosa
Entitat Pública Empresarial Neàpolis
Entitat Pública Empresarial Cugat.cat
Fira de Teatre al Carrer
Igalada en Acció
Ingesòl E.P.E.L.
Institut de Cultura
Institut Municipal de Formació
Institut Municipal Fundació Mies Van der Rohe
La Cala Gestió
Les Borges Gestió
Mataró Audiovisual
P. Municipal de l'Habitatge
Parc Tecnocampus Mataró
Parcs i Jardins de Barcelona, Institut Municipal
Riudoms Gestió
Riudoms Serveis
Turisme de Sitges-Agència de Promoció de Sitges

III. Ens de cooperació

1. Consorcis i els seus ens dependents

Agència d'Ecologia Urbana de Barcelona
Agència de Desenvolupament del Berguedà
Agència de Desenvolupament del Ripollès
Agència Local d'Energia de Barcelona
Agrupació Europea de Cooperació Territorial Hospital de la Cerdanya
Casa Àsia
Centre Català del Plàstic (CCP)
Centre Tecnològic Forestal de Catalunya
Consorci Benestar So
Consorci Sanitari del Garraf
Consorci "A Cel Obert"
Consorci "Xarxa Viària"
Consorci Abastament d'Aigua a la Conca de Barberà
Consorci Administració Oberta de Catalunya
Consorci Aeròdrom de la Cerdanya
Consorci Agència de Desenvolupament Econòmic del Garraf
Consorci Alba-Ter
Consorci Albera Viva de la Jonquera

ConSORCI Alt Urgell XXI
ConSORCI Alta Velocitat Barcelona
ConSORCI Alta Velocitat Barcelona
ConSORCI Aparcament de Figueres
ConSORCI Assistencial del Baix Empordà (CABE)
ConSORCI Atenció a les persones de l'Alt Urgell
ConSORCI Badalona Sud
ConSORCI Benestar Social del Ripollès
ConSORCI Camp de Tarragona i de la seva Àrea d'Influència
ConSORCI Castell de Sant Ferran
ConSORCI Castelldefels Agents de Salut (CASAP)
ConSORCI Català pel Desenvolupament Local
ConSORCI Centre d'Acolliment i Serveis Socials La Sopa
ConSORCI Centre d'Estudis Demogràfics
ConSORCI Centre d'Estudis Olímpics
ConSORCI Centre d'Estudis Porcins
ConSORCI Centre de Cultura Contemporània de Barcelona Casa de Caritat
ConSORCI Centre de Recerca Ecològica i Aplicacions Forestals (CREAF)
ConSORCI Centre de Recerca en Economia Internacional
ConSORCI Centre de Recerca Matemàtica (CRM)
ConSORCI Centre de Recursos de Protecció de la Salut i Medi Ambient
ConSORCI Centre de Terminologia (TERMCAT)
ConSORCI Centre de Visió per Computador
ConSORCI Centre Desenvolupament Rural Pallars-Ribagorça
ConSORCI Centre Innovació del Transport (CENIT)
ConSORCI Centre Internacional d'Investigació dels Recursos Costaners (CIIRC)
ConSORCI Centre Internacional de Mètodes Numèrics en Enginyeria (CIMNE)
ConSORCI Centre Popular de Carme
ConSORCI Centre Teatral i Cultural "La Massa" de Vilassar de Dalt
ConSORCI Centre d'Investigació en Economia i Salut
ConSORCI Circuit de Catalunya
ConSORCI Club Natació Sitges
ConSORCI Comerç de Sant Feliu de Llobregat
ConSORCI Crosa
ConSORCI CSIC-IRTA-UAB Centre d'Investigació Agrigenòmica
ConSORCI d'Acció Social de Catalunya
ConSORCI d'Acció Social de la Garrotxa
ConSORCI d'Aigües de Tarragona
ConSORCI d'Arts Escèniques Salt-Girona
ConSORCI d'Atenció a la Gent Gran de Callús
ConSORCI d'Atenció Primària de Salut de l'Eixample
ConSORCI d'Educació de Barcelona
ConSORCI d'Educació Especial Montserrat Montero
ConSORCI d'Estudis, Mediació i Conciliació a l'Administració Local (CEMICAL)
ConSORCI d'Iniciatives Terra Alta (CITA)
ConSORCI d'Inversions Públiques

ConSORCI d'Osona de Serveis Socials
ConSORCI de Comerç, Artesania i Moda de Catalunya
ConSORCI de formació i iniciatives del Bages Sud
ConSORCI de Gestió Corporació Sanitària (CGCS)
ConSORCI de Gestió de l'Aeròdrom General Vives d'Igualada-Òdena
ConSORCI de l'Auditori i l'Orquestra
ConSORCI de l'Autoritat del Transport Metropolità (ATM)
ConSORCI de l'Espai Natural de les Guàrdies-Savassona
ConSORCI de l'Estany
ConSORCI de l'Habitatge de Barcelona
ConSORCI de l'Observatori del Paisatge
ConSORCI de la Colònia Güell
ConSORCI de la Costa Brava - Entitat Local de l'Aigua (CCB - ELA)
ConSORCI de la Inspecció de Treball i Seguretat Social de Catalunya
ConSORCI de la Vall del Ges, Orís i Bisaurà
ConSORCI de la Xarxa de Teatres Públics de Catalunya
ConSORCI de la Zona Franca de Barcelona
ConSORCI de les Biblioteques de Barcelona
ConSORCI de les Drassanes Reials i Museu Marítim de Barcelona
ConSORCI de les Vies Verdes de Girona
ConSORCI de Medi Ambient i Salut Pública de la Garrotxa (SIGMA)
ConSORCI de Promoció Turística Costa del Maresme
ConSORCI de Promoció Turística de l'Alt Penedès
ConSORCI de Salut i d'Atenció Social de Catalunya
ConSORCI de Turisme de Barcelona
ConSORCI de Turisme del Baix Llobregat
ConSORCI de Turisme del Garraf
ConSORCI de Turisme del Vallès Occidental
ConSORCI del Bages per a la gestió de residus
ConSORCI del barri de la Mina
ConSORCI del Besòs
ConSORCI del Campus Interuniversitari Diagonal-Besòs
ConSORCI del Centre Associat de la UNED de Terrassa
ConSORCI del Centre de Documentació i Museu Textil
ConSORCI del Ferrocarril Turístic de l'Alt Llobregat
ConSORCI del Gran Teatre del Liceu
ConSORCI del Palau de la Música Catalana
ConSORCI del Parc Agrari del Baix Llobregat
ConSORCI del Parc de l'Espai d'Interès Natural de Gallecs
ConSORCI del Parc de l'Espai d'Interès Natural de Gallecs
ConSORCI del Parc de la Serralada Litoral
ConSORCI del Parc del Foix
ConSORCI del Parc Fluvial del Llobregat
ConSORCI del Parc Natural de la Serra de Collserola
ConSORCI del Patrimoni de Sitges
ConSORCI del Pla de Rehabilitació i Equipaments de Teatres de Barcelona

ConSORCI del Transport Públic del Camp de Tarragona
ConSORCI Desenvolupament de l'Alt Camp
ConSORCI Desenvolupament de la Catalunya Central
ConSORCI Desenvolupament del Baix Ebre i Montsià
ConSORCI Desenvolupament del Priorat
ConSORCI Desenvolupament Local de l'Alt Camp, Conca de Barberà i Anoia
ConSORCI Desenvolupament Turístic Terres de l'Ebre
ConSORCI Distribució Xarxa de Productes Químics
ConSORCI DO Alella
ConSORCI El Far, Centre de Treballs del Mar
ConSORCI Emun Terres de Ponent
ConSORCI Escola Industrial de Barcelona
ConSORCI Escola Itinerant de Música i Dansa del Pallars
ConSORCI Escola Superior d'Estudis Universitaris de Gestió Hotelera
ConSORCI Escola Superior de Comerç Internacional (ESCI)
ConSORCI Escola Tècnica d'Igualada
ConSORCI Esportiu de l'Estany de Banyoles
ConSORCI Estany d'Ivars-Vila-sana
ConSORCI Execució del Pla de Dinamització Turística de les Terres de L'Ebre
ConSORCI Execució PRODER Comarca de l'Urgell (GAL)
ConSORCI Execució PRODER Comarca de La Noguera
ConSORCI Formació Continua de Catalunya
ConSORCI Gal Alt Urgell-Cerdanya
ConSORCI Garrigues Activa
ConSORCI Garrigues Desenvolupament del Territori
ConSORCI Gerri de la Sal
ConSORCI Gestió Servei de TDT Local de la Demarcació de Lleida
ConSORCI Gestió Centre Fraternal i Cercle Mercantil
ConSORCI Gestió de Residus de la Comarca Baix Ebre
ConSORCI Gestió Medi Ambient (AUGEMA)
ConSORCI Gestió Residus Municipals Comarca del Montsià
ConSORCI Gestió Residus Municipals Comarques Ribera d'Ebre, Priorat i Terra Alta
ConSORCI Gestió Residus Municipals del Baix Camp
ConSORCI Gestió residus Ribera d'Ebre, el Priorat i la Terra Alta
ConSORCI Gestió Servei Televisió Digital Local Pública del Penedès
ConSORCI Gestió Televisió Digital Local Pública Demarcació d' Igualada
ConSORCI Gestió Televisió Digital Local Pública Demarcació Terrassa
ConSORCI Gestió Televisió Digital Local Pública Vallès Occidental Sud
ConSORCI Gestió Televisió Digital Terrestre Camp de Tarragona
ConSORCI Gestió TV Digital Local Pública del Garraf
ConSORCI Globalleida
ConSORCI Govern Territorial de Salut V.O. Sector Central
ConSORCI Grup d'Acció Local Pallars-Ribagorça
ConSORCI Grup D'Acció Local Noguera-Segrià Nord
ConSORCI Hospitalari de Vic
ConSORCI Impuls de Serveis Educatius i Socials (CISES)

ConSORCI Institut Català de Ciències Cardiovasculars
ConSORCI Institut d'Antropologia Viària
ConSORCI Institut d'Infància i Món Urbà (CIIMU)
ConSORCI Institut d'Investigacions Biomèdiques August Pi i Sunyer
ConSORCI Institut de Ciències Polítiques i Socials
ConSORCI Institut de Física d'Altes Energies
ConSORCI Institut Europeu de la Mediterrània
ConSORCI Intercomarcal d'Iniciatives Socioeconòmiques
ConSORCI Intermunicipal de Vilaseca y de Salou
ConSORCI L'Habitatge L'Àrea Metropolitana de Barcelona
ConSORCI La Tossa de Montbui
ConSORCI Laboratori Intercomarcal de l'Alt Penedès, l'Anoia i el Garraf
ConSORCI LEADER Priorat - Baix Camp
ConSORCI Leader Urgell-Pla d'Urgell
ConSORCI Lleidatà de Control
ConSORCI Llotja de Bellpuig
ConSORCI Local i Comarcal de Comunicació
ConSORCI Localret
ConSORCI Mar Parc de Salut de Barcelona
ConSORCI Mediambiental de la Selva
ConSORCI Memorial dels Espais de la Batalla de l'Ebre
ConSORCI Mercat de les Flors/Centre de les Arts de Moviment
ConSORCI Municipal del Camp
ConSORCI museu Comarcal de la Conca de Barberà
ConSORCI Museu de L'Aigua dels Canals d'Urgell
ConSORCI Museu Casteller de Catalunya
ConSORCI Museu Casteller de Catalunya
ConSORCI Museu d'Art Contemporani de Barcelona
ConSORCI Museu d'Art Contemporani de Mataró
ConSORCI Museu de Ciències Naturals de Barcelona
ConSORCI Museu de les Terres de l'Ebre
ConSORCI Museu de Lleida, Diocesà i Comarcal
ConSORCI Museu del Pessebre de Catalunya
ConSORCI Museu Memorial de l'Exili
ConSORCI Museu Nacional d'Art de Catalunya
ConSORCI Observatori Astronòmic i Centre d'Història Natural del Montsec
ConSORCI Paleontologia i Entorn
ConSORCI per la Construcció, Equipament i Explotació del Laboratori de Llum Sincrotró
ConSORCI Parc Central
ConSORCI Parc Científic i Tecnològic Agroalimentari de Lleida
ConSORCI Parc Científic i Tecnològic Agroalimentari de Lleida
ConSORCI Parc de la Serralada de Marina
ConSORCI Parc de Recerca Biomèdica de Barcelona (PRBB)
ConSORCI Patrimoni Mundial de la Vall de Boí
ConSORCI Patronat de la Vall de Núria
ConSORCI per a l'execució del PRODER de la Comarca del Pla d'Urgell

Consorci per a la construcció i explotació de la quarta planta de tractament RM de l'AMB
Consorci per a la Defensa de la Conca del Riu Besòs
Consorci per a la gestió d'Aigües de Catalunya (CONGIAC)
Consorci per a la gestió de la TV digital local pública demarcació de Mataró, programa 1
Consorci per a la Gestió de Residus Urbans d'Osona
Consorci per a la Gestió de Residus Urbans de la Segarra
Consorci per a la gestió del Condomini del Palau Firal de Manresa
Consorci per a la Gestió dels Residus del Vallès Oriental
Consorci per a la Gestió dels Residus Urbans de l'Urgell
Consorci per a la Gestió i Protecció del Massís de l'Ardenya-Cadiretes
Consorci per a la Normalització Lingüística
Consorci per a la promoció de l'Alta Anoia
Consorci per a la promoció dels municipis del Lluçanès
Consorci per a la Promoció dels Municipis del Moianès
Consorci per a la Protecció i Gestió dels Espais Naturals del Delta del Llobregat
Consorci per a la protecció i la gestió de l'espai d'interès natural de l'Alta Garrotxa
Consorci per a la protecció i la gestió de l'Espai d'Interès Natural de les Gavarres
Consorci per a la Reforma de la Gran Via de l'Hospitalet Llobregat
Consorci per al Condicionament i la Gestió del Complex de Tractament de Residus de Solius
Consorci per al desenvolupament econòmic de l'Urgell i Pla d'Urgell
Consorci per al Desenvolupament Urbanístic de l'Actuació de Sòl Industrial i d'Activitats
Consorci per al Desenvolupament Urbanístic Sector Est de Pallegà
Consorci per al Tractament de Residus Sòlids Urbans del Maresme
Consorci per la commemoració del Centenari de la Costa Brava
Consorci per la Protecció i la Gestió dels Espais d'Interès Natural del Ripollès
Consorci Port de Mataró
Consorci Port de Portbou
Consorci Promoció Comercial i Turística del Pont de Suert
Consorci Promoció i Desenvolupament de l'Eix B30 Sant Cugat-Rubí-Cerdanyola
Consorci Promoció Turística, Comercial i Cultural de Reus Vitalitat
Consorci Protecció i Gestió Espais Naturals del Delta del Llobregat
Consorci Protecció, Gestió i Promoció dins el PEIN de la Serra de Llaberia
Consorci Residència Investigadors
Consorci Residus del Segrià
Consorci Ruta Minera
Consorci Sala de Teatre La Concòrdia
Consorci Salines Bassegoda
Consorci Sanitari de Barcelona
Consorci Sanitari de l'Alt Penedès
Consorci Sanitari de l'Anoia
Consorci Sanitari de Mataró
Consorci Sanitari de Mollet del Vallès
Consorci Sanitari de Terrassa
Consorci Sanitari del Maresme
Consorci Sanitari Integral
Consorci Sant Gregori

ConSORCI Segre-Rialb
ConSORCI Servei de Recaptació Cerdanya-Ripollès
ConSORCI Serveis a les Persones de Vilanova i la Geltrú
ConSORCI Serveis Agroambientals Comarca del Baix Ebre i Montsià (CODE)
ConSORCI Serveis Bàsics de Salut
ConSORCI Serveis d'atenció a la dependència de Montcada i Reixac
ConSORCI Serveis d'Atenció a la Dependència de La Pobla de Claramunt
ConSORCI Serveis Socials de Barcelona
ConSORCI Sociosanitari d'Igualada
ConSORCI Sociosanitari de Santa Coloma de Queralt
ConSORCI Sociosanitari de Tàrraga
ConSORCI Sociosanitari de Viladecans
ConSORCI Sociosanitari de Vilafranca del Penedès
ConSORCI Teatre Bartrina
ConSORCI Teatre Fortuny de Reus
ConSORCI Teledigital Granollers
ConSORCI Teledigital Mollet
ConSORCI Televisió Local Pública Terres de l'Ebre
ConSORCI Ter-Brugent
ConSORCI Transport Públic de l'Àrea de Girona ATM
ConSORCI Transport Públic del l'Àrea de Lleida
ConSORCI Transversal Xarxa d'Activitats Culturals (CTXAC)
ConSORCI Turisme de Les Valls d'Àneu
ConSORCI Universitari Centre Associat de la U.N.E.D. a la Seu D'Urgell
ConSORCI Universitari del Baix Penedès
ConSORCI Universitat Internacional Menéndez Pelayo Barcelona (CUIMPB) - Centre Ernest Lluch
ConSORCI urbanístic pel desenvolupament de l'ARE Horta-Capallera-Cendrassos nord i carretera de Llers
ConSORCI urbanístic Desenvolupament Sector Eixample Nord,T.M. Vilanova i la Geltrú
ConSORCI urbanístic de Gestió del Sector Z-1 Pla de Baix
ConSORCI urbanístic del Centre Direccional de Cerdanyola del Vallès
ConSORCI urbanístic del Portal de la Costa Brava-Illa de Blanes
ConSORCI urbanístic L'Agulla
ConSORCI urbanístic L'Aigüeta
ConSORCI urbanístic La Fornaca
ConSORCI urbanístic la Pobla Renfe
ConSORCI urbanístic pel desenvolupament del sector Mas Lluhí
ConSORCI urbanístic per al desenvolupament del Parc d'Activitats Econòmiques Can Sant Joan
ConSORCI urbanístic per al desenvolupament del Parc empresarial d'Activitats Aeroespacials i de la Mobilitat de Viladecans
ConSORCI urbanístic per al desenvolupament del Sector d'Activitats ConSORCI Rocarodona-Olvan
ConSORCI urbanístic per al desenvolupament del Sector Eixample Nord
ConSORCI urbanístic per al desenvolupament del sector Mas les Vinyes II
ConSORCI urbanístic per al desenvolupament del Sector Residencial Can Fluvià
ConSORCI urbanístic per al desenvolupament de las ARE Els Prats 1-SUD 3
ConSORCI urbanístic per al desenvolupament de las ARE L'Estrella y Sant Crist

Consorci urbanístic per al desenvolupament de l'ARE Can Duran
 Consorci urbanístic per al desenvolupament de l'ARE Escultor Clarà
 Consorci urbanístic per al desenvolupament de l'ARE La Cabana del Màrtir
 Consorci urbanístic per al desenvolupament de l'ARE La Façana
 Consorci urbanístic per al desenvolupament de l'ARE Los Colomers
 Consorci urbanístic per al desenvolupament de l'ARE Mas Bosser
 Consorci urbanístic per al desenvolupament de l'ARE Ribera-Salines
 Consorci urbanístic per al desenvolupament de l'ARE Sant Gregori
 Consorci urbanístic per al desenvolupament de l'ARE Sector Est
 Consorci urbanístic per al desenvolupament de l'ARE Sector Residencial
 Consorci urbanístic per al desenvolupament de l'ARE Sectors 1 i 8.
 Consorci Viles Termals de Catalunya
 Consorci Viviers Empreses Territorials Demarcació de Girona
 Consorci Barcelona Mobile World Capital
 Consorci de Serveis Universitaris de Catalunya (CSUC)
 Consorci Organitzador Fòrum Universal Cultures de Barcelona 2004
 Corporació de Salut del Maresme i la Selva
 Corporació de Salut del Maresme i la Selva
 Corporació Sanitària Parc Taulí
 Ecomuseu de les Valls d'Àneu
 Fira Internacional de Barcelona
 Institut Català d'Arqueologia Clàssica
 Institut Català d'Avaluació de Polítiques Públiques (Ivàlua)
 Institut Català del Suro
 Institut d'Estudis Regionals i Metropolitans de Barcelona
 Institut Ramon Llull
 Patronat Catalunya Món - Consell de Diplomàcia Pública de Catalunya (PCM - DIPLOCAT)
 Patronat d'Arqueologia de Guissona
 Patronat del Museu Etnogràfic de Ripoll
 Solsonès Turístic Consorciat

2. Mancomunitats, Agrupacions de municipis i els seus ens dependents

Mancomunitat Abocador Baix Ebre
 Mancomunitat Aigua de les Garrigues
 Mancomunitat Aigües de Mollerussa-Palau Anglesola
 Mancomunitat Aguilar Segarra, Fonollosa i Rajadell
 Mancomunitat Alp, Das, Fontanals Cerdanya i Urús
 Mancomunitat Alt Empordà
 Mancomunitat Alt Maresme-Sector III-Litoral Nord
 Mancomunitat Badia de Roses i Baix Ter
 Mancomunitat Bages Pel Sanejament
 Mancomunitat Bisaura i Alt Lluçanès
 Mancomunitat Can Sellarès
 Mancomunitat Comarca d'Osona

Mancomunitat Comarcal del Ripollès
Mancomunitat Conca del Ridaura
Mancomunitat d'Abastament d'Aigua del Solsonès
Mancomunitat d'Abastament d'Aigua Planta d'Abrera
Mancomunitat d'Aigües de La Noguera Alta
Mancomunitat d'Alt Maresme de Gestió de Residus Sòlids Urbans i Medi Ambient
Mancomunitat d'Inici del Desenvolupament Integral del Territori
Mancomunitat d'Oristà i Sant Feliu Sasserra
Mancomunitat de Garriguella, Vilajuïga, Pau i Palau-saverdera
Mancomunitat de Municipis de Les Valls d'Àneu
Mancomunitat de Municipis de Palamós, Calonge i Vall-Llòbrega
Mancomunitat de Municipis per la Música a les Garrigues
Mancomunitat de Serveis Mig Segre
Mancomunitat del Parc Natural de la Serra de Montsant
Mancomunitat Deltatres
Mancomunitat Font Santa
Mancomunitat Gestora dels Recursos Hídrics de Salou i Vilaseca
Mancomunitat Girona, Vilablareix, Salt
Mancomunitat Gironès
Mancomunitat Intermunicipal Voluntària Segarrenca
Mancomunitat Intermunicipal Voluntària de l'Alt Penedès
Mancomunitat Intermunicipal Baix Empordà Gestió de Serveis de Disminuïts Psíquics
Mancomunitat Intermunicipal Camí Natural de la Noguera Baixa
Mancomunitat Intermunicipal Cerdanyola del Vallés-Ripollet-Montcada i Reixac
Mancomunitat Intermunicipal Conca de l'Onyar
Mancomunitat Intermunicipal d'Aigües Baix Empordà
Mancomunitat Intermunicipal d'Aigües de Merlès
Mancomunitat Intermunicipal de Foixà, Parlavà, Rupià i Ultramort
Mancomunitat Intermunicipal de Gratallops, Torroja del Priorat, Poboleda i Porrera (TOPOGRAPO)
Mancomunitat Intermunicipal de l'Abastament d'Aigua de Pinyana
Mancomunitat Intermunicipal de l'Anoia
Mancomunitat Intermunicipal de la Beguda Alta
Mancomunitat Intermunicipal de Serveis Anoia de Ponent
Mancomunitat Intermunicipal de Serveis d'Alella, el Masnou i Teià
Mancomunitat Intermunicipal de Serveis d'Incineració dels Residus Urbans
Mancomunitat Intermunicipal del Cardener
Mancomunitat Intermunicipal Gestió de Residus de l'Alt Urgell Meridional
Mancomunitat Intermunicipal La Conca D'Òdena
Mancomunitat Intermunicipal Penedès-Garraf
Mancomunitat Intermunicipal Priorat d'Escaladei DO
Mancomunitat Intermunicipal voluntària de serveis La Plana
Mancomunitat Intermunicipal Voluntària Les Guilleries
Mancomunitat l'Albornar
Mancomunitat l'Urgellet
Mancomunitat La Cerdanya
Mancomunitat La Gavarresa

Mancomunitat La Vall de Llémena
Mancomunitat La Vall del Tenes
Mancomunitat Martorelles y Santa María de Martorelles
Mancomunitat MIV Navès , Montmajor, Viver i Serrateix, Montclar i l'Espunyola abastament aigua en alta
Mancomunitat Municipis del Galzeran
Mancomunitat Palafrugell, Begur, Pals, Regencós i Torrent
Mancomunitat per a l'atenció de Minusvàlids Psíquics Comarca de l'Anoia
Mancomunitat per la Promoció de Pistes d'Esquí Nòrdic
Mancomunitat Potabilització Aigües Barbens, Castellnou de Seana i altres
Mancomunitat Prestació del Servei de Deixalleria
Mancomunitat Ripoll-Riu Sec
Mancomunitat Roquetes-Tortosa
Mancomunitat Serveis dels municipis de Fortià i Riumors
Mancomunitat Taula del Sénia
Mancomunitat Tegar del Garraf
Mancomunitat Toribi Duran
Mancomunitat Turística de la Costa Brava
Mancomunitat d'Usuaris del Riu Tordera
Mancomunitat Vall de Camprodon
Mancomunitat Vall de Ribes
Mancomunitat Verge dels Socors
Entitat Pública Aigües del Cardener SA
Comunitat de Municipis del Voltreganès
S. Inc. Residus Urb., S.A. (SIRUSA)
Comunitat de municipis del Voltreganès

1.1 Organismes autònoms dependents dels consorcis

Agència Salut Pública
Institut Municipal d'Assistència Sanitària (IMAS)
Institut de Prestacions d'Assistència Mèdica al Personal Municipal (PAMEM)
Serveis de Prevenció Assistencials i Sociosanitaris (PASS)

1.2 Societats mercantils i entitats públiques empresarials dependents dels consorcis

BCGEST S.L.
Circuit de Catalunya, S.A.
Comunicalia, Serveis per a la Comunicació S.A.
Localret, S.A.
Sabadell Gent Gran, Centre de Serveis S.A.
Serv. Ambientals del Vallès Oriental, S.A.
TACDOTZE

UDIAT Centre Diagnòstic S.A.
Vallès Oriental Televisió S.L.U.

IV. Institucions incloses al capítol V del títol II de l'EA i altres ens

Autoritat Catalana de Protecció de Dades
Consell Audiovisual de Catalunya
Consell de Garanties Estatutàries
Oficina Antifrau de Catalunya
Síndic de Greuges
Sindicatura de Comptes

V. Universitats públiques

Universitat de Barcelona
Universitat de Girona
Universitat de Lleida
Universitat Politècnica de Catalunya
Universitat Pompeu Fabra
Universitat Rovira i Virgili

VI. Col·legis professionals

Col·legi d'Actuaris de Catalunya
Col·legi d'Administradors de Finques de Barcelona-Lleida
Col·legi d'Agents Comercials de Barcelona
Col·legi d'Agents de la Propietat Immobiliària de Barcelona
Col·legi d'Aparelladors, Arquitectes Tècnics i Enginyers d'Edificació de Barcelona
Col·legi d'Arquitectes de Catalunya
Col·legi de Biòlegs de Catalunya
Col·legi de Doctors i Llicenciats en Belles Arts i Professors de Dibuix de Catalunya
Col·legi de Farmacèutics de la província de Barcelona
Col·legi de Fisioterapeutes de Catalunya
Col·legi de Gestors Administratius de Tarragona
Col·legi de Graduats Socials de Barcelona
Col·legi de Llicenciats en Educació Física i Ciències de l'Activitat Física i de l'Esport de Catalunya
Col·legi de Metges de Barcelona

Col·legi de Podòlegs de Catalunya
Col·legi de Procuradors dels Tribunals de Barcelona
Col·legi de Químics de Catalunya
Col·legi d'Educaores i Educadors Socials de Catalunya
Col·legi d'Enginyers Agrònoms de Catalunya
Col·legi d'Enginyers Tècnics Agrícoles i Pèrits Agrícoles de Catalunya
Col·legi d'Enginyers Tècnics d'Obres Públiques de Catalunya
Col·legi d'Enginyers Tècnics i Perits de Telecomunicació de Catalunya
Col·legi d'Enginyers Tècnics Industrials de Barcelona
Col·legi Oficial de Gestors Administratius de Catalunya
Col·legi Oficial de Psicologia de Catalunya
Col·legi Oficial de Veterinaris de Barcelona
Col·legi Oficial d'Enginyeria en Informàtica de Catalunya
Col·legi Oficial d'Enginyeria Tècnica en Informàtica de Catalunya
Col·legi Oficial d'Enginyers Industrials de Catalunya
Col·legi Oficial d'Enginyers Tècnics Forestals de Catalunya
Col·legi Oficial d'Infermeres i Infermers de Barcelona
Col·legi Oficial d'Odontòlegs i Estomatòlegs de Catalunya
Col·legi Oficial d'Òptics Optometristes i Òptiques Optometristes de Catalunya
Il·lustre Col·legi de l'Advocacia de Barcelona

VII. Partits polítics i les associacions i fundacions vinculades

Avancem
Candidatura d'Unitat Popular (CUP)
Catalunya Sí
Ciutadans-Partit de la Ciutadania (Cs)
Convergència Democràtica de Catalunya (CDC)
Demòcrates de Catalunya (DM)
Equo
Esquerra Republicana de Catalunya (ERC)
Esquerra Unida i Alternativa (EUiA)
Estat Català
Iniciativa per Catalunya Verds (ICV)
Moviment d'Esquerres (MES)
Partit dels Socialistes de Catalunya (PSC)
Partit Popular (PP)
Podem
Reagrupament Independentista
Solidaritat Catalana per la Independència
Fundació Catalanista i Demòcrata (CatDem)
Fundació Nous Catalans
Fundació Josep Irla
Fundació Tribuna Cívica
Fundació Rafael Campalans

Fundació Nous Horitzons
Fundació l'Alternativa
Fundació per a l'anàlisi i els estudis socials (FAES)
Institut 25 M per a la democràcia

VIII. Organitzacions sindicals i empresarials

Comissió Obrera Nacional de Catalunya (CCOO)
Confederació de Cooperatives de Catalunya (CCC)
Federació de la Petita i Mitjana Empresa de Catalunya (FEPIMEC)
Federació Nacional Catalana de Confraries de Pescadors (FNCCP)
Foment del Treball Nacional
Joves Agricultors i Ramaders de Catalunya (JARC)
Petita i Mitjana Empresa de Catalunya (PIMEC)
Unió de Pagesos de Catalunya (UP)
Unió General de Treballadors de Catalunya (UGT)

IX. Altres ens sotmesos al compliment de la llei de transparència

1. Fundacions

Centre d'Informació i Documentació Internacionals a Barcelona (CIDOB)
Centre de Medicina Regenerativa de Barcelona, Fundació Privada
Centre UDL - IRTA, fundació privada
Fundació Agustí Pedro i Pons
Fundació Atenció a les Persones Dependents
Fundació b_TEC Parc Barcelona Innovació Tecnològica
Fundació Barcelona Cultura
Fundació Barcelona Mobile World Capital Foundation
Fundació Carles Pi i Sunyer d'Estudis Autònoms i Locals
Fundació Casa de Cultura de Girona
Fundació Casino Prado Suburense
Fundació Catalana per a la Recerca i la Innovació (FCRI)
Fundació Caviga
Fundació Centre de Documentació Política
Fundació Centre de Seguretat de la Informació de Catalunya (CESICAT)
Fundació Centre Recerca de Sanitat Animal (CRESA)
Fundació Centre Tecnològic de Telecomunicacions de Catalunya
Fundació Clínic per a la Recerca Biomèdica (FCRB)
Fundació d'Economia Analítica
Fundació d'Investigació en Atenció Primària Jordi Gol i Gurina, Institut

Fundació del Gran Teatre del Liceu, Fundació Privada
Fundació Salut i Envel·liment
Fundació Els Garrofers
Fundació Empresa i Ciència
Fundació Estapé
Fundació Europea de Medicina Tradicional Xinesa
Fundació Factor Humà
Fundació Festa Major de Vilafranca del Penedès
Fundació Foment de la Societat del Coneixement
Fundació Gaudí
Fundació Guasch Coranty
Fundació Hospital Clínic Veterinari. Fundació Privada
Fundació Hospital Sant Jaume i Sta. Magdalena de Mataró
Fundació Hospital Universitari de Tarragona Joan XXIII
Fundació Hospital Universitari Vall d'Hebron-Institut de recerca
Fundació Institució dels centres de recerca de Catalunya ICERCA
Fundació Institut Català de Farmacologia
Fundació Institut Català de Nanociència i Nanotecnologia (ICN2)
Fundació Institut Català de Paleontologia Miquel Crusafont (ICP Miquel Crusafont)
Fundació Institut Confuci de Barcelona
Fundació Institut d'Alta Tecnologia PRBB-Fundació privada
Fundació Institut D'Investigació en Ciències de la Salut Germans Trias i Pujol
Fundació Institut de Recerca Biomèdica (IRB Barcelona)
Fundació Institut de Recerca contra la leucèmia Josep Carreras
Fundació Institut de Recerca de l'Energia de Catalunya (IREC)
Fundació Institut Mar d'Investigacions Mèdiques (IMIM)
Fundació Julio Muñoz Ramonet
Fundació La Marató de TV3
Fundació Markets, Organizations and Votes in Economics
Fundació Montcelimar
Fundació Mossèn Comamala
Fundació Museu del Cinema - Col·lecció Tomás Mallol
Fundació Observatori de l'Ebre
Fundació Parc Científic de Barcelona
Fundació Parc Científic i Tecnològic de la Universitat de Girona
Fundació Parc Científic i Tecnològic de Turisme i Oci de Catalunya
Fundació Parc de Recerca de la UAB
Fundació Parc Taulí
Fundació Pau Casals
Fundació per als Estudis de Prevenció i Seguretat Integral, Fundació Privada
Fundació Politècnica de Catalunya
Fundació Privada Acció Baix Montseny
Fundació Privada Apel·les Fenosa
Fundació Privada Aplicació
Fundació Privada Arranz Bravo
Fundació Privada Atenció a les Persones Dependents

Fundació Privada Autònoma Solidària
Fundació Privada BioRegió de Catalunya
Fundació Privada Campus Arnau d'Escala
Fundació Privada Can Planoles
Fundació Privada Castelldefels 21
Fundació Privada Catalana per a l'Ensenyament de l'Idioma Anglès i l'Educació en Anglès
Fundació Privada Centre de Recerca en Epidemiologia Ambiental
Fundació Privada Centre de Recerca en Salut Internacional de Barcelona (CRESIB)
Fundació Privada Centre de Regulació Genòmica
Fundació Privada de Gestió Sanitària Hospital de la Santa Creu i Sant Pau
Fundació Privada de l'Auditori i l'Orquestra (FPAO)
Fundació Privada de l'Hospital Universitari de Tarragona Joan XXIII
Fundació Privada del Món Rural
Fundació Privada Doctor Ferran
Fundació Privada Escola de Música l'Arpa
Fundació Privada Escola Superior de Comerç i Distribució
Fundació Privada Escoles Bressol Municipals de Taradell
Fundació Privada Fira d'Espectacles d'Arrel Tradicional, Mediterrània
Fundació Privada Gespa
Fundació Privada Hospital de Sant Joan Baptista de Sitges
Fundació Privada Hospital Sant Jaume d'Olot
Fundació Privada I2CAT, Internet i Innovació Digital a Catalunya
Fundació Privada Imfe Mas Carandell
Fundació Privada Inform
Fundació Privada Institut Català d'Investigació Química
Fundació Privada Institut Català de Ciències del Clima IC3
Fundació Privada Institut d'Humanitats de Barcelona
Fundació Privada Institut d'Investigació Biomèdica de Bellvitge
Fundació Privada Institut de Bioenginyeria de Catalunya (IBEC)
Fundació Privada Institut de Formació Contínua de la Universitat de Barcelona IL3-UB
Fundació Privada Institut de medicina Predictiva i Personalitzada del Càncer
Fundació Privada Institut de Recerca de l'Hospital de la Santa Creu i Sant Pau
Fundació Privada Jacint Verdaguer
Fundació Privada Joan Capella
Fundació Privada Jove Orquestra Nacional de Catalunya
Fundació Privada L'Esquerda
Fundació Privada Les Alades
Fundació Privada Massís dels Ports
Fundació Privada Mercè Pla
Fundació Privada Miquel Martí i Pol
Fundació Privada Moli d'En Puigvert
Fundació Privada Montsià
Fundació Privada Municipal Emma
Fundació Privada Museu dels Sants
Fundació Privada Navegació Oceànica Barcelona
Fundació Privada Palafrugell Gent Gran

Fundació Privada Palau
Fundació Privada Parc de Recerca Biomèdica de Barcelona (PRBB)
Fundació Privada per a l'acció educativa
Fundació Privada per a l'atenció social
Fundació Privada per a l'Escola Superior de Música de Catalunya
Fundació Privada President Samaranch
Fundació Privada Proa
Fundació Privada Recerca, Docència i Formació Sanitari
Fundació Privada Residència-Centre de Dia Bisaura
Fundació Privada Rubricatus
Fundació Privada Sagessa-Salut
Fundació Privada Salut del Consorci Sanitari del Maresme
Fundació Privada Sant Llatzer
Fundació Privada Sitges Internacional de Cinema de Catalunya
Fundació Privada Tàrraco Energia Local
Fundació Privada Teatre Centre de Manlleu
Fundació Privada Ulldecona
Fundació Privada Urbs i Territori Ildefons Cerdà
Fundació Privada, F. Oficial de la Fira de Reus
Fundació Privada: Girona Universitat i Futur
Fundació Promediterrània per a la Conservació, l'Estudi i la Difusió del Pat
Fundació R. Amigó Cuyàs
Fundació Rafael Masó
Fundació Rego
Fundació Residència Santa Susanna
Fundació S21 del Consorci de Salut i d'Atenció social de Catalunya- Fundació S21 -
Fundació Serveis de Suport
Fundació TARRAGONA 2017
Fundació Tarragona 2017 Smart Mediterranean City
Fundació Tecnocampus Mataró-Maresme
Fundació Ticsalut
Fundació Unió Cooperadors de Mataró Foment Economia Social i Rehabilitació Urbana
Fundació Universitària Balmes (FUB)
Fundació Universitat Autònoma de Barcelona, Fundació Privada
Fundació Universitat de Girona: Innovació i Formació
Fundació Universitat de Lleida
Fundació Universitat Pompeu Fabra, Fundació Privada
Fundació URV (FURV)
Fundació Utopia d'estudis
Fundació Vilademany
Fundació VINSEUM, Museu de les Cultures del Vi de Catalunya
Fundació X-Tratus
Fundació Bosch i Gimpera
Fundació Josep Finestres
Fundació Solidaritat UB
Institució Catalana de Recerca i Estudis Avançats (ICREA)

Institut Barcelona d'Estudis Internacionals, Fundació Privada (IBEI)
Institut Català de l'Envel·liment
Institut Català de Recerca de l'Aigua, Fundació privada (ICRA)
Institut Català de Recerca en Patrimoni Cultural, Fundació Privada
Institut d'Educació Contínua
Institut D'Investigació Biomèdica de Girona Doctor Josep Trueta (IDIBGI)
Institut de Ciències Fotòniques, Fundació Privada (ICFO)
Institut de Recerca Biomèdica de Lleida Fundació Doctor Pifarré
Institut Investigació sanitària Pere Virgili IISPV
Institut Ramon Muntaner. Fundació Privada de Centres d'Estudis de Parla Catalana
Museu Puntet Al Coixí de l'Arboç

2. Institucions sense ànim de lucre

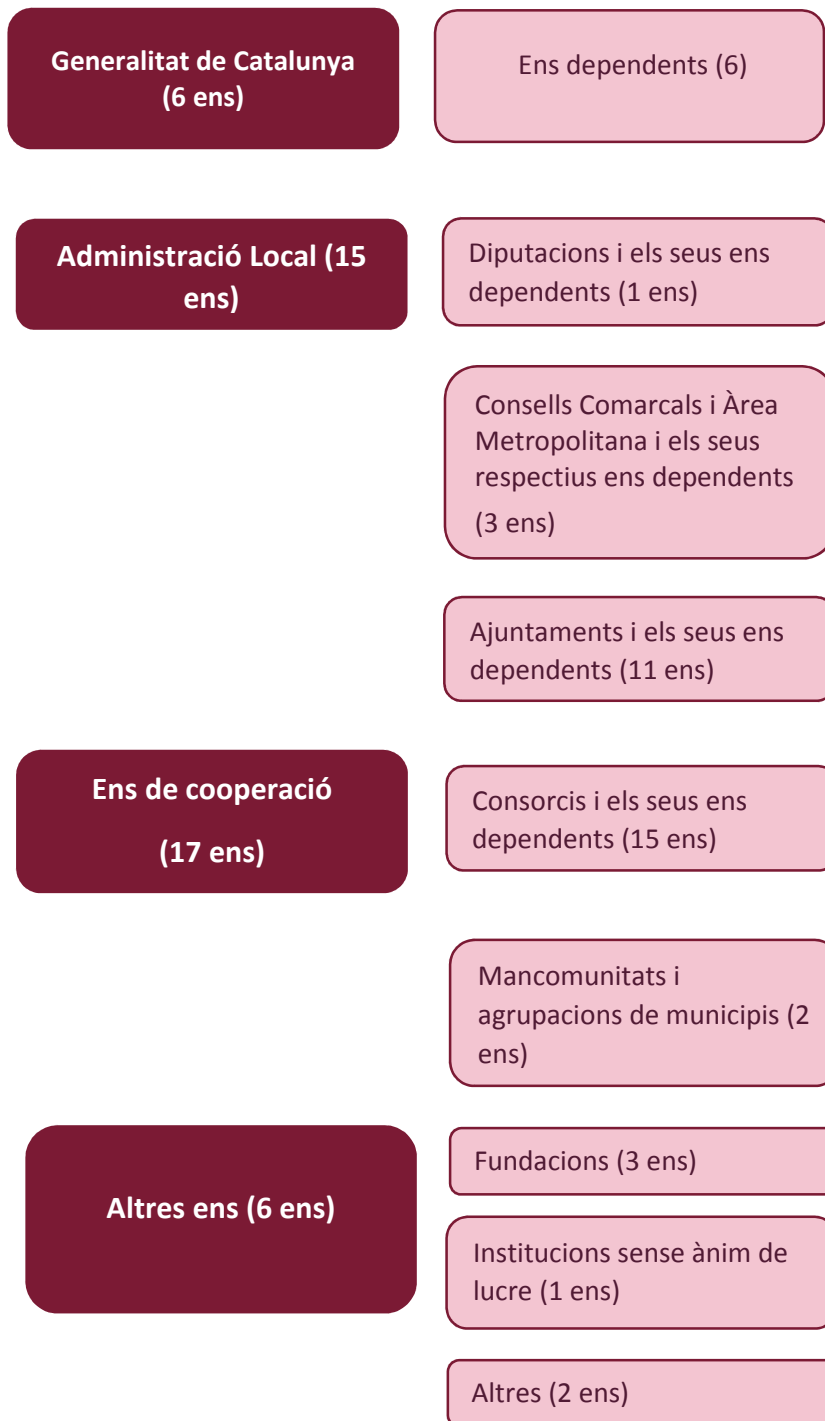
A.I.E. Cooperació de Serveis Sanitaris Interhospitalaris (COSS)
A.I.E. Gestió Integral Sanitària i Assistencial (GISA)
Agrupació de Municipis Titulars del Servei de Transport Urbà de la Regió Metropolitana Barcelona
Agrupació Empreses Municipals de Tarragona
Associació Catalana de Municipis i Comarques
Associació d'Arxivers de Catalunya
Associació d'Abastament d'aigua
Associació Ens Locals Xarxa Centres d'Acollida Turística de Catalunya
Associació M. Catalans Recollida Selectiva Porta a Porta
Associació Municipis de la Vall del Llobregós
Associació Pacte Industrial de la Regió Metropolitana de Barcelona
Associació Xarxa Turisme Industrial de Catalunya
Associació Ruta de Vi de Lleida
Associació d'Amics de la UAB
Associació per a la Promoció i Desenvolupament. de les Comarques Gironines
Consell Esportiu de La Cerdanya
Consell Iniciatives Locals Medi Ambient Comarques Gironines
Federació Municipis de Catalunya
Fons Català de Cooperació al Desenvolupament
Hospital Clínic i Provincial de Barcelona

3. Altres empreses públiques i privades

Consorci de Salut i d'Atenció Social de Catalunya S.A.
CSC Consultoria i Gestió S.A.
CSC Vitae S.A.
Fira 2000 S.A.
Fòrum Universal de les Cultures Barcelona 2004, S.A.
Gestió Diagnòstic Salut S.A.
Laboratori de Referència de Catalunya S.A.
Molins Energia, S.L.
Parc Eòlic Baix Ebre S.A.

Parc Tecnològic del Vallès, S.A.
Projectes Sanitaris i Socials S.A.
Societat Barcelona Sagrera Alta Velocitat, S.A
Catalana d'Iniciatives
Prestacions d'Assistència Medica S.L.
Societat Estiba dels Ports Catalans, SA (ESTICAT)

Recompte i llistat d'ens dissolts



Ens dependents de la Generalitat de Catalunya

Circuit de Motocròs de Catalunya, S.L.
Eficiència Energètica, S.A. (EFIENSA)
Institut Català d'Avaluacions Mèdiques
Institut d'Estudis de la Salut
TABASA, Infraestructures i Serveis de Mobilitat
Túnel de Toses, S.A. (CESA)

Diputacions i els seus ens dependents

Companyia d'Emissions i Publicitat S.A.

Consells Comarcals, Àrea Metropolitana i els seus respectius ens dependents

Grup D'Acció Local de la Segarra
Patronat del Castell de Ciutadilla
Patronat del Castell de Malda

Ajuntaments i els seus ens dependents

Entitat Pública d'Obres i Equipaments Torrefarrera, S.L.
El Jardí de Sant Quinti, S.A.
Garraf Promocions Municipals, S.A.
Gestió d'Aparcaments Viladecans, S.L.
Gestió d'Infraestructures i Projectes de Viladecans, S..L.
Institut Municipal de Cultura d'Igualada
Les Franqueses Entorn Verd, S.A.
Les Franqueses Dinamització Econòmica, S.A.
Llavaneres Societat Municipal S.L.
Patronat Emissora Municipal Ràdio Ressò de Barcelona
Societat Vilafranguina d'Aparcaments, S.L.

Consortis i els seus ens dependents

Consorti Urbanístic per al Desenvolupament del d'Activitats Econòmiques de Can Sant Joan
Consorti del Circuit de Catalunya
Consorti Urbanístic Mas les Vinyes II i Mas les Vinyes III

Consorti per la Gestió de Residus de la Comarca Baix Ebre
Consorti Sanitari de Mollet del Vallès
Consorti de Vivers Empreses Territorials Demarcació de Girona
Consorti Sociosanitari de Tàrraga
Consorti de Serveis d'atenció a la dependència de Montcada i Reixac
Consorti la Crosa
Consorti d'Acció Social de Catalunya
Consorti per la Promoció Turística, Comercial i Cultural
Consorti del Parc Fluvial del Llobregat
Consorti per la Gestió de Residus Municipals de la Comarca del Montsià
UDIAT Centre Diagnòstic S.A.
Inst. M. Assistència Sanitària (IMAS)

2. Mancomunitats, Agrupacions de municipis i els seus ens dependents

Mancomunitat de l'Abocador del Baix Ebre
Mancomunitat Turística de la Costa Brava

IX. Altres ens sotmesos al compliment de la llei de transparència

1. Fundacions

Fundació Centre de Documentació Política
Fundació Doctor Robert
Fundació Privada del Teatre Centre de Manlleu

2. Institucions sense ànim de lucre

Associació d'Ens Locals Xarxa Centres d'Acollida Turística de Catalunya

3. Altres empreses públiques i privades

Catalana d'Iniciatives
Fòrum Universal de les Cultures de Barcelona 2004, S.A.