

Estudi i obtenció de dades sobre el
compliment de la normativa de
transparència 2020

Àmbit d'aplicació: inventari d'ens

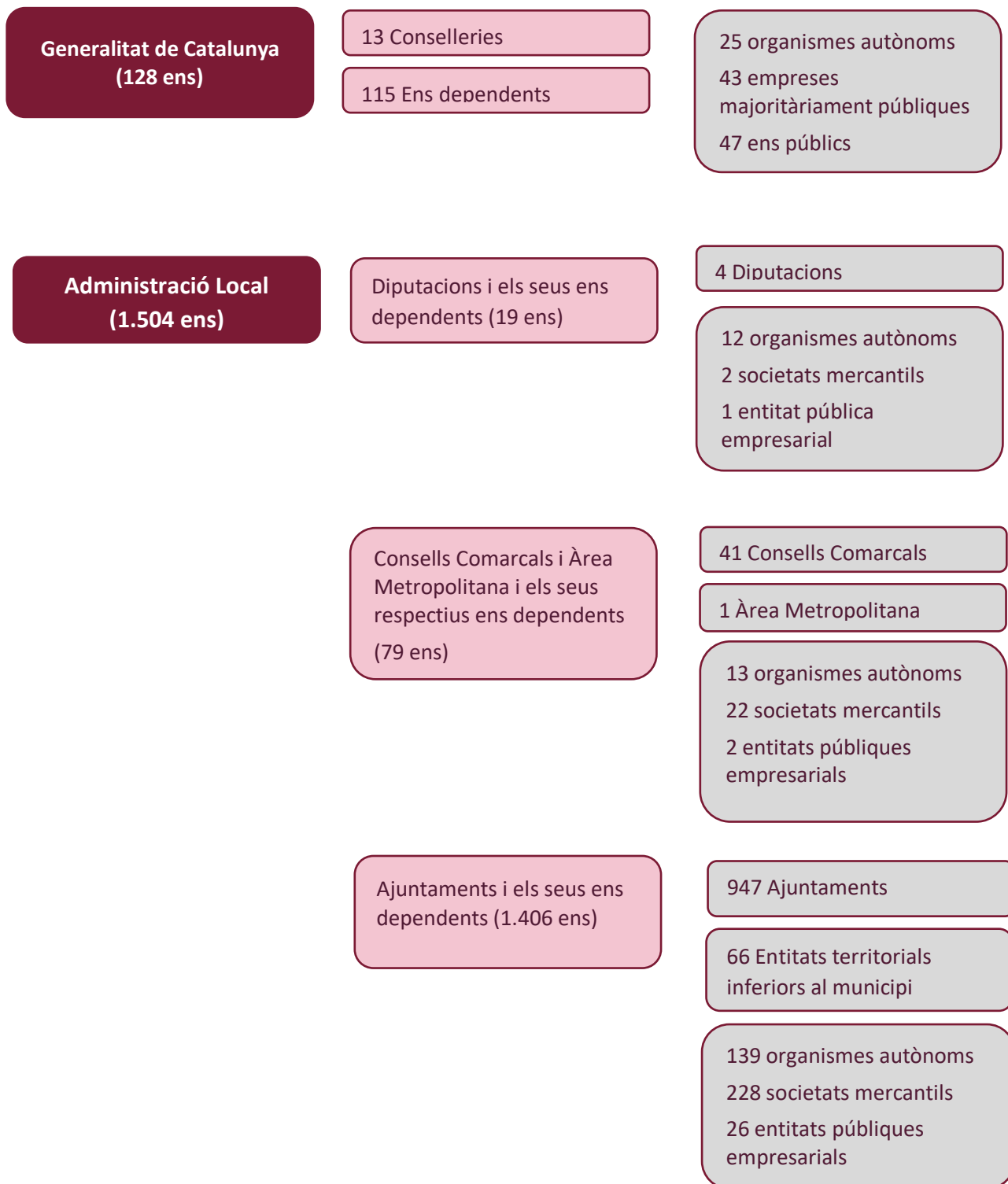
Taula de continguts

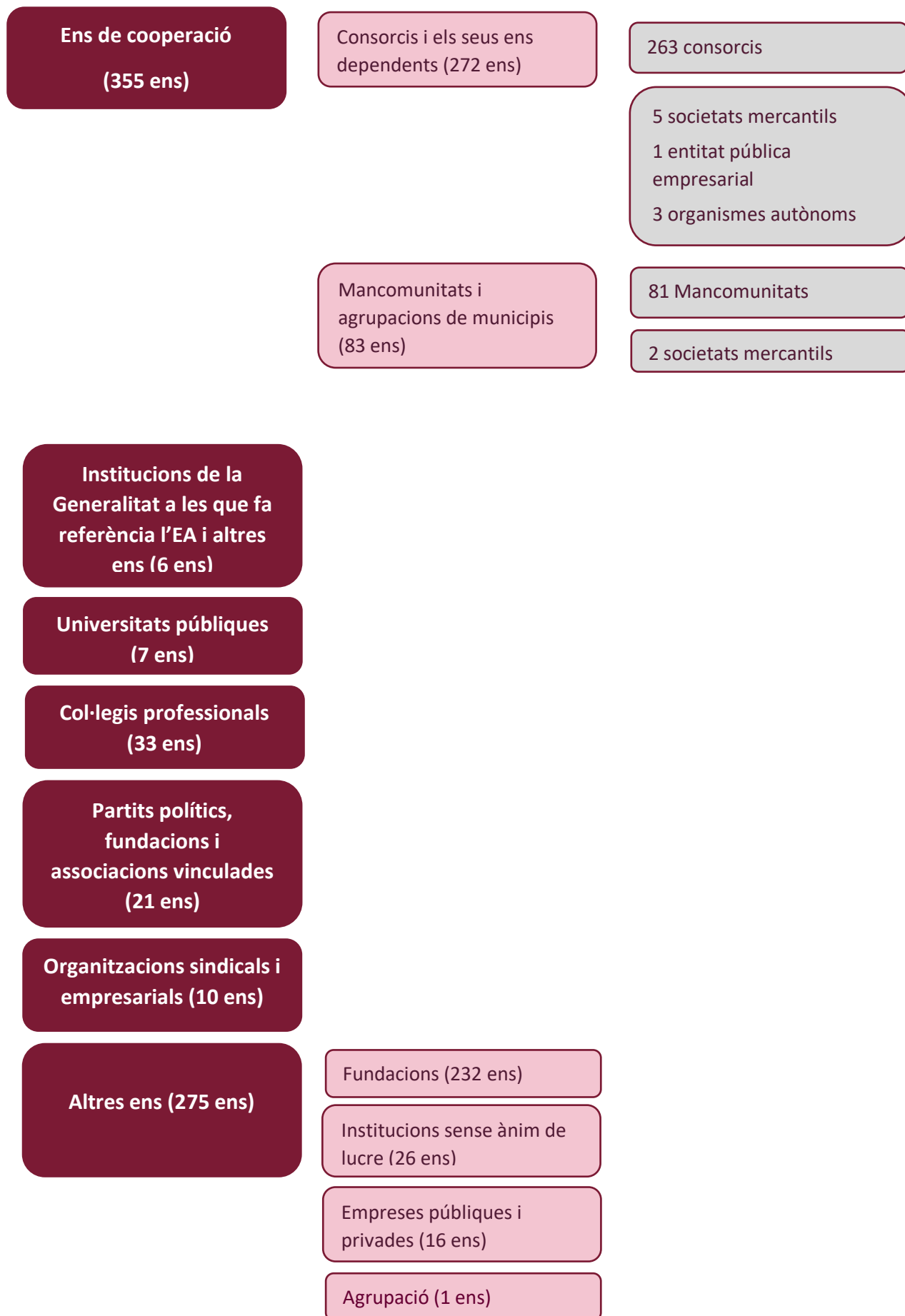
	Nota explicativa	3
	Recompte i llistat d'ens avaluats.....	4
I.	Administració de la Generalitat de Catalunya	6
	1. Generalitat de Catalunya	6
	2. Ens dependents de la Generalitat de Catalunya	6
II.	Administració Local	9
	1. Diputacions i els seus ens dependents.....	9
	2. Consells Comarcals, Àrea Metropolitana i els seus respectius ens dependents.....	10
	3. Ajuntaments i els seus ens dependents.....	12
III.	Ens de cooperació.....	43
	1. Consorcis i els seus ens dependents.....	43
	2. Mancomunitats, agrupacions de municipis i els seus ens dependents	49
IV.	Institucions incloses al capítol V del títol II de l'EA.....	51
V.	Universitats públiques.....	51
VI.	Col·legis professionals.....	51
VII.	Partits polítics i les associacions i fundacions vinculades.....	52
VIII.	Organitzacions sindicals i empresarials.....	53
IX.	Altres ens sotmesos al compliment de la llei de transparència.....	53
	1. Fundacions.....	53
	2. Institucions sense ànim de lucre.....	58
	3. Altres empreses públiques i privades.....	59

Nota explicativa

El conjunt d'ens recollits en aquest document configuren el llistat d'entitats sotmeses al procés de cerca per a l'obtenció de dades sobre el compliment de la normativa de transparència. S'ha utilitzat com a font principal tres inventaris que recullen informació sobre les unitats que configuren l'administració i les seves característiques: els dos primers han estat elaborats per la Secretaria General de Coordinació Autonòmica i Local adscrita al *Ministerio de Hacienda y Administraciones Públicas*; i, el tercer, pel Registre del Sector Públic de la Generalitat de Catalunya del Departament de la Vicepresidència i d'Economia i Hisenda. En tots els casos, s'ha mantingut la referència exacta pel que fa a la identificació o raó social. Al document "Memòria de la primera fase del projecte" trobareu una explicació més detallada sobre el seu procés de confecció.

Recompte i llistat d'ens avaluats





I. Administració de la Generalitat de Catalunya

1. Generalitat de Catalunya

Departament de la Presidència
Departament de la Vicepresidència i d'Economia i Hisenda
Departament d'Afers Exteriors, Relacions Institucionals i Transparència
Departament de Polítiques Digitals i Administració Pública
Departament de Treball, Afers Socials i Famílies
Departament d'Empresa i Coneixement
Departament d'Educació
Departament de Salut
Departament d'Interior
Departament de Territori i Sostenibilitat
Departament de Cultura
Departament d'Agricultura, Ramaderia, Pesca i Alimentació
Departament de Justícia

2. Ens dependents de la Generalitat de Catalunya

2.1 Organismes autònoms de la Generalitat de Catalunya

Agència Catalana del Consum
Agència de Salut Pública de Barcelona (ASPB)
Agència Pública de Formació i Qualificació Professionals de Catalunya
Autoritat Catalana de la Competència
Biblioteca de Catalunya
Centre d'estudis d'Opinió
Centre d'Estudis Jurídics i Formació Especialitzada
Consell Català de l'Esport
Entitat Autònoma de Jocs i Apostes Generalitat
Entitat Autònoma del Diari Oficial i de Publicacions de la Generalitat
Escola d'Administració Pública de Catalunya
Institució de les Lletres Catalanes
Institut Català de la Vinya i el Vi
Institut Català de l'Acolliment i de l'Adopció (ICAA)
Institut Català de les Dones
Institut de Prestacions d'Assistència Mèdica al Personal Municipal (PAMEM)
Institut de Seguretat Pública de Catalunya
Institut Desenvolupament i Promoció Alt Pirineu i Aran
Institut d'Estadística de Catalunya
Institut Nacional d'Educació Física de Catalunya
Institut per al desenvolupament de les comarques de l'Ebre (IDECE)

Institut Superior de les Arts
Patronat de la Muntanya de Montserrat
Servei Català de Trànsit
Servei d'Ocupació de Catalunya

2.2 Empreses dependents de la Generalitat de Catalunya amb capital majoritàriament públic

Actius de Muntanya, S.A
Aeroports Públics de Catalunya, SL
Autometro, SA
Barnaclínic, S.A.
Cargómetro Rail Transport, S.A.
Catlab, Centre Analítiques Terrassa, AIE
Centrals i Infraestructures per a la Mobilitat i les Activitats Logístiques, S.A. (CIMALSA)
CIMNE Tecnologia, SA
Circuit de Motocròs de Catalunya, S.L.
Circuits de Catalunya, S.L.
Comercial de la Forja, SA
Computational and Information Technologies, S.A.U.
Coordinació Logística Sanitària AIE
Corporació Catalana de Mitjans Audiovisuals, SA
Cultura Innovadora i Científica UB, SL
Empresa de Promoció i Localització Industrial Catalunya, SA
Equacat, S.A.
Escola d'Idiomes Moderns Casa Convalescència, SL
FGRail, SA
Fira 2000, S.A.
Forest Bioengineering Solutions, SA
Forestal Catalana, S.A.
Fresh Water Nature, S.L.
Hotel Campus, SL
Infraestructures de la Generalitat de Catalunya, SAU
Institut Català de Finances Capital, SGECR S.A.U.
Instruments Financers per a Empreses Innovadores, S.L.
Intracatalònia, S.A.
IThinkUPC, S.L.U.
Logaritme, Serveis Logístics, AIE
Parc Mediterrani de la Tecnologia, SL
Prestacions d'Assistència Mèdica, S.L
Sabadell Gent Gran Centre de Serveis SA
Promotora d'Exportacions Catalanes, S.A. (PRODECA)
Sistema d'Emergències Mèdiques, S.A. (SEMSA)
Teatre Nacional de Catalunya, S.A.
Tecnologías Avanzadas para el Ocio, S.L.U.
Terminal Intermodal de L'Empordà S.L.
TVC Multimèdia, S.L.
UABFIRMS SL

UPCNET Serveis d'Accés a Internet de la UPC, SL
Vallter, SA
Vila Universitària, S.L.

2.3 Altres ens públics dependents de la Generalitat de Catalunya

Agència Catalana de Cooperació al Desenvolupament
Agència Catalana de la Joventut
Agència Catalana de l'Aigua (ACA)
Agència Catalana de Patrimoni Cultural (ACPC)
Agència Catalana de Turisme
Agència d'Avaluació i Prospectiva de l'Educació
Agència de Ciberseguretat de Catalunya
Agència de Gestió d'Ajuts Universitaris i de Recerca
Agència de l'Habitatge de Catalunya
Agència de Migracions de Catalunya
Agència de Qualitat i Avaluació Sanitàries de Catalunya
Agència de Residus de Catalunya (ARC)
Agència per a la Competitivitat de l'Empresa ACCIÓ
Agència Qualitat del Sistema Universitari de Catalunya (AQU)
Agència Tributària de Catalunya
Banc de Sang i de Teixits
Centre d'Alt Rendiment Esportiu (CAR)
Centre d'Atenció i Gestió de Trucades d'Urgència 112 Catalunya
Centre de la Propietat Forestal (CPF)
Centre de Telecomunicacions i Tecnologies de la Informació
Centre d'Iniciatives per a la Reinserció (CIRE)
Consell de Treball, Econòmic i Social de Catalunya
Consell Nacional de la Cultura i de les Arts
Consell Nacional de la Joventut de Catalunya
Corporació Catalana de Mitjans Audiovisuals
Ens d'Abastament d'Aigua Ter-Llobregat
Ferrocarrils de la Generalitat de Catalunya (FGC)
Gestió de Serveis Sanitaris
Gestió i Prestació de Serveis de Salut
Infraestructures Ferroviàries de Catalunya (IFERCAT)
Institut Cartogràfic i Geològic de Catalunya
Institut Català de Finances (ICF)
Institut Català de les Empreses Culturals (ICEC)
Institut Català de Salut (ICS)
Institut Català del Sòl (INCASOL)
Institut Català d'Energia (ICAEN)
Institut Català d'Oncologia
Institut Català Internacional per la Pau
Institut d'Assistència Sanitària (IAS)
Institut de Diagnòstic per la Imatge

Institut de Recerca i Tecnologia Agroalimentàries (IRTA)
Memorial Democràtic
Oficina de Suport a la Iniciativa Cultural
Parc Sanitari Pere Virgili (PSPV)
Ports de la Generalitat
Servei Català de la Salut
Servei Meteorològic de Catalunya

II. Administració Local

1. Diputacions i els seus ens dependents

Diputació de Barcelona
Diputació de Girona
Diputació de Lleida
Diputació de Tarragona

1.1 Organismes autònoms de les Diputacions

Institut d'Estudis Ilerdencs
Institut del Teatre
Organisme Autònom Conservatori de Música Isaac Albéniz de la Diputació de Girona
Organisme Autònom Gestió d'Ingressos (BASE)
Organisme Autònom Gestió i Recaptació de la Diputació de Lleida
Organisme Autònom Salut Pública de la Diputació de Girona "DIPSALUT"
Organisme Autònom Xarxa Local Municipis Gironins
Organisme de Gestió Tributària de la Diputació de Barcelona
Patronat Intercomarcal de Turisme Terres de Lleida
Patronat de Promoció Econòmica de la Diputació de Lleida
Patronat de Turisme de la Diputació de Tarragona
Patronat d'Apostes

1.2 Societats mercantils dependents de les Diputacions

SUMAR, empresa d'acció social, S.L.
Xarxa Audiovisual Local S.L

1.3 Entitats públiques empresarials dependents de les Diputacions

Serveis de Millora i Expansió Ramadera i Genètica Aplicada (SEMEGA)

2. Consells Comarcals, Àrea Metropolitana i els seus respectius ens dependents

Consell Comarcal Alt Penedès
Consell Comarcal Anoia
Consell Comarcal Bages
Consell Comarcal Baix Llobregat
Consell Comarcal Berguedà
Consell Comarcal Garraf
Consell Comarcal Maresme
Consell Comarcal Osona
Consell Comarcal Vallès Occidental
Consell Comarcal Vallès Oriental
Consell Comarcal Moianès
Consell Comarcal Alt Empordà
Consell Comarcal Baix Empordà
Consell Comarcal Cerdanya
Consell Comarcal Garrotxa
Consell Comarcal Gironès
Consell Comarcal Ripollès
Consell Comarcal Selva
Consell Comarcal Pla de L'Estany
Consell Comarcal Alt Urgell
Consell Comarcal Garrigues
Consell Comarcal Noguera
Consell Comarcal Pallars Jussà
Consell Comarcal Pallars Sobirà
Consell Comarcal Segarra
Consell Comarcal Segrià
Consell Comarcal Solsonès
Consell Comarcal Urgell
Conselh Generau d'Aran
Consell Comarcal l'Alta Ribagorça
Consell Comarcal Pla-d'Urgell
Consell Comarcal Alt Camp
Consell Comarcal Baix Camp
Consell Comarcal Baix Ebre
Consell Comarcal Baix Penedès
Consell Comarcal Conca de Barbera
Consell Comarcal Montsià
Consell Comarcal Priorat
Consell Comarcal Ribera d'Ebre
Consell Comarcal Terra Alta
Consell Comarcal Tarragonès
Àrea Metropolitana de Barcelona

2.1 Organismes autònoms dels Consells Comarcals i l'Àrea Metropolitana

Consell Econòmic i Social de l'Anoia
Centre Sanitari del Solsonès Fundació Pública Comarcal
Escola de Música del Gironès
Foment Turisme Val d'Aran
Grup D'Acció Local de la Segarra
Institut Metropolità del Taxi (IMT)
Organisme Autònom de Desenvolupament Rural de la Conca de Barberà
Patronat Comarcal de Turisme del Solsonès
Patronat Comarcal de Turisme de la Cerdanya
Patronat de Gestió Conservació i Millora del Castell Montsoriu
Patronat del Parc Geològic i Miner Catalunya Central
Patronat de Turisme del Baix Camp
Servei Aranès de Benestar i Salut

2.2 Societats mercantils dependents dels Consells Comarcals i l'Àrea Metropolitana

Aigües d'Osona
AMB Informació i Serveis, S.A.
Aran Salut Servies Assistencials Integrats, S.L.
Baix Ebre Innova, S.L.
Comaigua, S.L.
Depuradores d'Osona
Ferrocarril Metropolità de Barcelona S.A.
Habitatge Metròpolis Barcelona S.A.
Iniciatives Alt Urgell, S.A.
Pompiers Emergències S.L.
Projectes i Serveis de Mobilitat S.A.
Recollida Residus d'Osona
Regesa Aparcaments i Serveis, S.A.
Societat Urbanística Metropolitana Rehabilitació i Gestió, S.A. (REGESA)
Secomsa Gestió, S.L.
Serveis Ambientals de La Val d'Aran, S.L.
Serveis Comarcals Mediambientals, S.A.
Serveis Comarcals Mediambientals Cambrils S.L.
Transportes de Barcelona S.A.
Transports Metropolitans de Barcelona S.L.
Turisme Juvenil Val d'Aran, S.L.
Urgell Net, S.A.

2.3 Entitats públiques empresarials dependents dels Consells Comarcals i l'Àrea Metropolitana

Gestió d'Aigües La Segarra
Institut Metropolità de Promoció del Sò i Gestió Patrimonial "IMPSOL"

3. Ajuntaments i els seus ens dependents

Ajuntament d'Abella de la Conca
Ajuntament d'Abrera
Ajuntament d'Àger
Ajuntament d'Agramunt
Ajuntament d'Aguilar de Segarra
Ajuntament d'Agullana
Ajuntament d'Aiguafreda
Ajuntament d'Aiguamúrcia
Ajuntament d'Aiguaviva
Ajuntament d'Aitona
Ajuntament d'Alamús (Els)
Ajuntament d'Alàs i Cerc
Ajuntament de Albagés (L')
Ajuntament d'Albanyà
Ajuntament d'Albatàrrec
Ajuntament d'Albesa
Ajuntament de Albi (L')
Ajuntament d'Albinyana
Ajuntament de Albiol (L')
Ajuntament d'Albons
Ajuntament d'Alcanar
Ajuntament d'Alcanó
Ajuntament d'Alcarràs
Ajuntament d'Alcoletge
Ajuntament d'Alcover
Ajuntament de Aldea (L')
Ajuntament d'Aldover
Ajuntament de Aleixar (L')
Ajuntament d'Alella
Ajuntament d'Alfara de Carles
Ajuntament d'Alfarràs
Ajuntament d'Alfés
Ajuntament d'Alforja
Ajuntament d'Algèri
Ajuntament d'Alguaire
Ajuntament d'Alins
Ajuntament d'Alió
Ajuntament d'Almacelles
Ajuntament d'Almatret
Ajuntament d'Almenar
Ajuntament d'Almóster
Ajuntament d'Alòs de Balaguer

Ajuntament d'Alp
Ajuntament d'Alpens
Ajuntament d'Alpicat
Ajuntament d'Alt Àneu
Ajuntament d'Altafulla
Ajuntament d'Amer
Ajuntament de Ametlla de Mar (L')
Ajuntament de Ametlla del Vallès (L')
Ajuntament de Ampolla (L')
Ajuntament d'Amposta
Ajuntament d'Anglès
Ajuntament d'Anglesola
Ajuntament d'Arbeca
Ajuntament de Arboç (L')
Ajuntament d'Arbolí
Ajuntament d'Arbúcies
Ajuntament d'Arenys de Mar
Ajuntament d'Arenys de Munt
Ajuntament d'Argelaguer
Ajuntament d'Argençola
Ajuntament de Argentera (L')
Ajuntament d'Argentona
Ajuntament de Armentera (L')
Ajuntament d'Arnes
Ajuntament d'Arres
Ajuntament d'Arsèguel
Ajuntament d'Artés
Ajuntament d'Artesa de Lleida
Ajuntament d'Artesa de Segre
Ajuntament d'Ascó
Ajuntament d'Aspa
Ajuntament de Avellanes i Santa Linya (Les)
Ajuntament d'Avià
Ajuntament d'Avinyó
Ajuntament d'Avinyonet de Puigventós
Ajuntament d'Avinyonet del Penedès
Ajuntament de Badalona
Ajuntament de Badia del Vallès
Ajuntament de Bagà
Ajuntament de Baix Pallars
Ajuntament de Balaguer
Ajuntament de Balenyà
Ajuntament de Balsareny
Ajuntament de Banyeres del Penedès
Ajuntament de Banyoles
Ajuntament de Barbens

Ajuntament de Barberà de la Conca
Ajuntament de Barberà del Vallès
Ajuntament de Barcelona
Ajuntament de Baronia de Rialb (La)
Ajuntament de Bàscara
Ajuntament de Bassella
Ajuntament de Batea
Ajuntament de Bausen
Ajuntament de Begues
Ajuntament de Begur
Ajuntament de Belianes
Ajuntament de Bellguarda
Ajuntament de Bellcaire d'Empordà
Ajuntament de Bellcaire d'Urgell
Ajuntament de Bell-lloc d'Urgell
Ajuntament de Bellmunt del Priorat
Ajuntament de Bellmunt d'Urgell
Ajuntament de Bellprat
Ajuntament de Bellpuig
Ajuntament de Bellvei
Ajuntament de Bellver de Cerdanya
Ajuntament de Bellví
Ajuntament de Benavent de Segrià
Ajuntament de Benifallet
Ajuntament de Benissanet
Ajuntament de Berga
Ajuntament de Besalú
Ajuntament de Bescanó
Ajuntament de Beuda
Ajuntament de Bigues i Riells
Ajuntament de Biosca
Ajuntament de Bisbal de Falset (La)
Ajuntament de Bisbal del Penedès (La)
Ajuntament de Bisbal d'Empordà (La)
Ajuntament de Biure
Ajuntament de Blancafort
Ajuntament de Blanes
Ajuntament de Boadella i les Escaules
Ajuntament de Bolvir
Ajuntament de Bonastre
Ajuntament de Bòrdes (Es)
Ajuntament de Bordils
Ajuntament de Borges Blanques (Les)
Ajuntament de Borges del Camp (Les)
Ajuntament de Borrassà
Ajuntament de Borredà

Ajuntament de Bossòst
Ajuntament de Bot
Ajuntament de Botarell
Ajuntament de Bovera
Ajuntament de Bràfim
Ajuntament de Breda
Ajuntament de Bruc (El)
Ajuntament de Brull (El)
Ajuntament de Brunyola
Ajuntament de Cabacés
Ajuntament de Cabanabona
Ajuntament de Cabanelles
Ajuntament de Cabanes
Ajuntament de Cabanyes (Les)
Ajuntament de Cabó
Ajuntament de Cabra del Camp
Ajuntament de Cabrera d'Anoia
Ajuntament de Cabrera de Mar
Ajuntament de Cabrils
Ajuntament de Cadaqués
Ajuntament de Calaf
Ajuntament de Calafell
Ajuntament de Calders
Ajuntament de Caldes de Malavella
Ajuntament de Caldes de Montbui
Ajuntament de Caldes d'Estrac
Ajuntament de Calella
Ajuntament de Calldetenes
Ajuntament de Callús
Ajuntament de Calonge
Ajuntament de Calonge de Segarra
Ajuntament de Camarasa
Ajuntament de Camarles
Ajuntament de Cambrils
Ajuntament de Camós
Ajuntament de Campdevàrol
Ajuntament de Campelles
Ajuntament de Campins
Ajuntament de Campllong
Ajuntament de Camprodon
Ajuntament de Canejan
Ajuntament de Canet d'Adri
Ajuntament de Canet de Mar
Ajuntament de Canonja (La)
Ajuntament de Canovelles
Ajuntament de Cànoves i Samalús

Ajuntament de Cantallops
Ajuntament de Canyelles
Ajuntament de Capafonts
Ajuntament de Capçanes
Ajuntament de Capellades
Ajuntament de Capmany
Ajuntament de Capolat
Ajuntament de Cardedeu
Ajuntament de Cardona
Ajuntament de Carme
Ajuntament de Caseres
Ajuntament de Cassà de la Selva
Ajuntament de Casserres
Ajuntament de Castell de l'Areny
Ajuntament de Castell de Mur
Ajuntament de Castellar de la Ribera
Ajuntament de Castellar de n'Hug
Ajuntament de Castellar del Riu
Ajuntament de Castellar del Vallès
Ajuntament de Castellbell i el Vilar
Ajuntament de Castellbisbal
Ajuntament de Castellcir
Ajuntament de Castellidans
Ajuntament de Castelldefels
Ajuntament de Castellet i la Gornal
Ajuntament de Castellfollit de la Roca
Ajuntament de Castellfollit de Riubregós
Ajuntament de Castellfollit del Boix
Ajuntament de Castellgalí
Ajuntament de Castellsnou de Bages
Ajuntament de Castellsnou de Seana
Ajuntament de Castelló de Farfanya
Ajuntament de Castelló d'Empúries
Ajuntament de Castellolí
Ajuntament de Castell-Platja d'Aro
Ajuntament de Castellserà
Ajuntament de Castellterçol
Ajuntament de Castellsvell del Camp
Ajuntament de Castellví de la Marca
Ajuntament de Castellví de Rosanes
Ajuntament de Catllar (El)
Ajuntament de Cava
Ajuntament de Celler de Ter (La)
Ajuntament de Celrà
Ajuntament de Centelles
Ajuntament de Cercs

Ajuntament de Cerdanyola del Vallès
Ajuntament de Cervelló
Ajuntament de Cervera
Ajuntament de Cervià de les Garrigues
Ajuntament de Cervià de Ter
Ajuntament de Cistella
Ajuntament de Ciutadilla
Ajuntament de Clariana de Cardener
Ajuntament de Cogul (El)
Ajuntament de Colera
Ajuntament de Coll de Nargó
Ajuntament de Collbató
Ajuntament de Colldejou
Ajuntament de Collsuspina
Ajuntament de Colomers
Ajuntament de Coma i la Pedra (La)
Ajuntament de Conca de Dalt
Ajuntament de Conesa
Ajuntament de Constantí
Ajuntament de Copons
Ajuntament de Corbera de Llobregat
Ajuntament de Corbera d'Ebre
Ajuntament de Corbins
Ajuntament de Corçà
Ajuntament de Cornellà de Llobregat
Ajuntament de Cornellà del Terri
Ajuntament de Cornudella de Montsant
Ajuntament de Creixell
Ajuntament de Crespià
Ajuntament de Cruïlles, Monells i Sant Sadurní de l'Heura
Ajuntament de Cubelles
Ajuntament de Cubells
Ajuntament de Cunit
Ajuntament de Darnius
Ajuntament de Das
Ajuntament de Deltebre
Ajuntament de Dosrius
Ajuntament de Duesaigües
Ajuntament de Escala (L')
Ajuntament d'Esparreguera
Ajuntament d'Espinelves
Ajuntament de Espluga Calba (L')
Ajuntament de Espluga de Francolí (L')
Ajuntament de Esplugues de Llobregat
Ajuntament d'Espolla
Ajuntament d'Esponellà

Ajuntament d'Espot
Ajuntament de Espunyola (L')
Ajuntament de Esquirol (I')
Ajuntament d'Estamariu
Ajuntament de Estany (L')
Ajuntament d'Estaràs
Ajuntament d'Esterrí d'Àneu
Ajuntament d'Esterrí de Cardós
Ajuntament de Falset
Ajuntament de Far d'Empordà (El)
Ajuntament de Farrera
Ajuntament de Fatarella (La)
Ajuntament de Febró (La)
Ajuntament de Figaró-Montmany
Ajuntament de Fígols
Ajuntament de Fígols i Alinyà
Ajuntament de Figuera (La)
Ajuntament de Figueres
Ajuntament de Figuerola del Camp
Ajuntament de Flaçà
Ajuntament de Flix
Ajuntament de Floresta (La)
Ajuntament de Fogars de la Selva
Ajuntament de Fogars de Montclús
Ajuntament de Foixà
Ajuntament de Folgueroles
Ajuntament de Fondarella
Ajuntament de Fonollosa
Ajuntament de Fontanals de Cerdanya
Ajuntament de Fontanilles
Ajuntament de Fontcoberta
Ajuntament de Font-rubí
Ajuntament de Foradada
Ajuntament de Forallac
Ajuntament de Forès
Ajuntament de Fornells de la Selva
Ajuntament de Fortià
Ajuntament de Franqueses del Vallès (Les)
Ajuntament de Freginals
Ajuntament de Fuliola (La)
Ajuntament de Fullella
Ajuntament de Gaià
Ajuntament de Galera (La)
Ajuntament de Gallifa
Ajuntament de Gandesà
Ajuntament de Garcia

Ajuntament de Garidells (Els)
Ajuntament de Garriga (La)
Ajuntament de Garrigàs
Ajuntament de Garrigoles
Ajuntament de Garriguella
Ajuntament de Gavà
Ajuntament de Gavet de la Conca
Ajuntament de Gelida
Ajuntament de Ger
Ajuntament de Gimènells i el Pla de la Font
Ajuntament de Ginestar
Ajuntament de Girona
Ajuntament de Gironella
Ajuntament de Gisclareny
Ajuntament de Godall
Ajuntament de Golmés
Ajuntament de Gombrenç
Ajuntament de Gósol
Ajuntament de Granada (La)
Ajuntament de Granadella (La)
Ajuntament de Granera
Ajuntament de Granja d'Escarp (La)
Ajuntament de Granollers
Ajuntament de Granyanella
Ajuntament de Granyena de les Garrigues
Ajuntament de Granyena de Segarra
Ajuntament de Gratallops
Ajuntament de Gualba
Ajuntament de Gualta
Ajuntament de Guardiola de Berguedà
Ajuntament de Guiamets (Els)
Ajuntament de Guils de Cerdanya
Ajuntament de Guimerà
Ajuntament de Guingueta d'Àneu (La)
Ajuntament de Guissona
Ajuntament de Guixers
Ajuntament de Gurb
Ajuntament d'Horta de Sant Joan
Ajuntament de Hospitalet de Llobregat (L')
Ajuntament d'Hostalets de Pierola (Els)
Ajuntament d'Hostalric
Ajuntament d'Igualada
Ajuntament d'Isona i Conca Dellà
Ajuntament d'Isòvol
Ajuntament d'Ivars de Noguera
Ajuntament d'Ivars d'Urgell

Ajuntament d'Ivorra
Ajuntament de Jafre
Ajuntament de Jonquera (La)
Ajuntament de Jorba
Ajuntament de Josa i Tuixén
Ajuntament de Juià
Ajuntament de Juncosa
Ajuntament de Juneda
Ajuntament de Les
Ajuntament de Linyola
Ajuntament de Llacuna (La)
Ajuntament de Lladó
Ajuntament de Lladorre
Ajuntament de Lladurs
Ajuntament de Llagosta (La)
Ajuntament de Llagostera
Ajuntament de Llambilles
Ajuntament de Llanars
Ajuntament de Llançà
Ajuntament de Llardecans
Ajuntament de Llavorsí
Ajuntament de Lleida
Ajuntament de Llers
Ajuntament de Lles de Cerdanya
Ajuntament de Lliçà d'Amunt
Ajuntament de Lliçà de Vall
Ajuntament de Llimiana
Ajuntament de Llinars del Vallès
Ajuntament de Llívia
Ajuntament de Lloar (El)
Ajuntament de Llobera
Ajuntament de Llorac
Ajuntament de Llorenç del Penedès
Ajuntament de Lloret de Mar
Ajuntament de Llosses (Les)
Ajuntament de Lluçà
Ajuntament de Maçanet de Cabrenys
Ajuntament de Maçanet de la Selva
Ajuntament de Madremanya
Ajuntament de Maià de Montcal
Ajuntament de Maials
Ajuntament de Maldà
Ajuntament de Malgrat de Mar
Ajuntament de Malla
Ajuntament de Manlleu
Ajuntament de Manresa

Ajuntament de Marçà
Ajuntament de Margalef
Ajuntament de Marganell
Ajuntament de Martorell
Ajuntament de Martorelles
Ajuntament de Mas de Barberans
Ajuntament de Masarac
Ajuntament de Masdenverge
Ajuntament de Masies de Roda (Les)
Ajuntament de Masies de Voltregà (Les)
Ajuntament de Masllorenc
Ajuntament de Masnou (El)
Ajuntament de Masó (La)
Ajuntament de Maspujols
Ajuntament de Masquefa
Ajuntament de Masroig (El)
Ajuntament de Massalcoreig
Ajuntament de Massanes
Ajuntament de Massoteres
Ajuntament de Matadepera
Ajuntament de Mataró
Ajuntament de Mediona
Ajuntament de Menàrguens
Ajuntament de Meranges
Ajuntament de Mieres
Ajuntament de Milà (El)
Ajuntament de Miralcamp
Ajuntament de Miravet
Ajuntament de Moià
Ajuntament de Molar (El)
Ajuntament de Molins de Rei
Ajuntament de Mollerussa
Ajuntament de Mollet de Peralada
Ajuntament de Mollet del Vallès
Ajuntament de Molló
Ajuntament de Molsosa (La)
Ajuntament de Monistrol de Calders
Ajuntament de Monistrol de Montserrat
Ajuntament de Montagut i Oix
Ajuntament de Montblanc
Ajuntament de Montbrió del Camp
Ajuntament de Montcada i Reixac
Ajuntament de Montclar
Ajuntament de Montellà i Martinet
Ajuntament de Montesquiu
Ajuntament de Montferrer i Castellbò

Ajuntament de Montferri
Ajuntament de Montgai
Ajuntament de Montgat
Ajuntament de Montmajor
Ajuntament de Montmaneu
Ajuntament de Montmell (El)
Ajuntament de Montmeló
Ajuntament de Montoliu de Lleida
Ajuntament de Montoliu de Segarra
Ajuntament de Montornès de Segarra
Ajuntament de Montornès del Vallès
Ajuntament de Mont-ral
Ajuntament de Mont-ras
Ajuntament de Mont-roig del Camp
Ajuntament de Montseny
Ajuntament de Móra d'Ebre
Ajuntament de Móra la Nova
Ajuntament de Morell (El)
Ajuntament de Morera de Montsant (La)
Ajuntament de Muntanyola
Ajuntament de Mura
Ajuntament de Nalec
Ajuntament de Naut Aran
Ajuntament de Navarcles
Ajuntament de Navàs
Ajuntament de Navata
Ajuntament de Navès
Ajuntament de Nou de Berguedà (La)
Ajuntament de Nou de Gaià (La)
Ajuntament de Nulles
Ajuntament d'Odèn
Ajuntament d'Òdena
Ajuntament d'Ogassa
Ajuntament d'Olèrdola
Ajuntament d'Olesa de Bonesvalls
Ajuntament d'Olesa de Montserrat
Ajuntament d'Oliana
Ajuntament d'Oliola
Ajuntament d'Olius
Ajuntament d'Olivella
Ajuntament d'Olost
Ajuntament d'Olot
Ajuntament d'Oluges (Les)
Ajuntament d'Olvan
Ajuntament d'Omellons (Els)
Ajuntament d'Omells de na Gaia (Els)

Ajuntament d'Ordis
Ajuntament d'Organyà
Ajuntament d'Orís
Ajuntament d'Oristà
Ajuntament d'Orpí
Ajuntament d'Òrrius
Ajuntament d'Os de Balaguer
Ajuntament d'Osor
Ajuntament d'Ossó de Sió
Ajuntament de Pacs del Penedès
Ajuntament de Palafolls
Ajuntament de Palafrugell
Ajuntament de Palamós
Ajuntament de Palau d'Anglesola (El)
Ajuntament de Palau de Santa Eulàlia
Ajuntament de Palau-sator
Ajuntament de Palau-saverdera
Ajuntament de Palau-solità i Plegamans
Ajuntament de Pallaresos (Els)
Ajuntament de Pallejà
Ajuntament de Palma de Cervelló (La)
Ajuntament de Palma d'Ebre (La)
Ajuntament de Palol de Revardit
Ajuntament de Pals
Ajuntament de Papiol (El)
Ajuntament de Pardines
Ajuntament de Parets del Vallès
Ajuntament de Parlavà
Ajuntament de Passanant i Belltall
Ajuntament de Pau
Ajuntament de Paüls
Ajuntament de Pedret i Marzà
Ajuntament de Penelles
Ajuntament de Pera (La)
Ajuntament de Perafita
Ajuntament de Perafort
Ajuntament de Peralada
Ajuntament de Peramola
Ajuntament de Perelló (El)
Ajuntament de Piera
Ajuntament de Piles (Les)
Ajuntament de Pineda de Mar
Ajuntament de Pinell de Brai (El)
Ajuntament de Pinell de Solsonès
Ajuntament de Pinós
Ajuntament de Pira

Ajuntament de Pla de Santa Maria (El)
Ajuntament de Pla del Penedès (El)
Ajuntament de Planes d'Hostoles (Les)
Ajuntament de Planoles
Ajuntament de Plans de Sió (Els)
Ajuntament de Poal (El)
Ajuntament de Pobla de Cérvoles (La)
Ajuntament de Pobla de Claramunt (La)
Ajuntament de Pobla de Lillet (La)
Ajuntament de Pobla de Mafumet (La)
Ajuntament de Pobla de Massaluca (La)
Ajuntament de Pobla de Montornès (La)
Ajuntament de Pobla de Segur (La)
Ajuntament de Poboleda
Ajuntament de Polinyà
Ajuntament de Pont d'Armentera (El)
Ajuntament de Pont de Bar (El)
Ajuntament de Pont de Molins
Ajuntament de Pont de Suert (El)
Ajuntament de Pont de Vilomara i Rocafort (El)
Ajuntament de Pontils
Ajuntament de Pontons
Ajuntament de Pontós
Ajuntament de Ponts
Ajuntament de Porqueres
Ajuntament de Porrera
Ajuntament de Port de la Selva (El)
Ajuntament de Portbou
Ajuntament de Portella (La)
Ajuntament de Pradell de la Teixeta
Ajuntament de Prades
Ajuntament de Prat de Comte
Ajuntament de Prat de Llobregat (El)
Ajuntament de Prasdip
Ajuntament de Prats de Lluçanès
Ajuntament de Prats de Rei (Els)
Ajuntament de Prats i Sansor
Ajuntament de Preixana
Ajuntament de Preixens
Ajuntament de Premià de Dalt
Ajuntament de Premià de Mar
Ajuntament de Preses (Les)
Ajuntament de Prullans
Ajuntament de Puigcerdà
Ajuntament de Puigdàlber
Ajuntament de Puiggròs

Ajuntament de Puigpelat
Ajuntament de Puig-reig
Ajuntament de Puigverd d'Agramunt
Ajuntament de Puigverd de Lleida
Ajuntament de Pujalt
Ajuntament de Quar (La)
Ajuntament de Quart
Ajuntament de Queralbs
Ajuntament de Querol
Ajuntament de Rabós
Ajuntament de Rajadell
Ajuntament de Rasquera
Ajuntament de Regencós
Ajuntament de Rellinars
Ajuntament de Renau
Ajuntament de Reus
Ajuntament de Rialp
Ajuntament de Riba (La)
Ajuntament de Riba-roja d'Ebre
Ajuntament de Ribera d'Ondara
Ajuntament de Ribera d'Urgellet
Ajuntament de Ribes de Freser
Ajuntament de Riells i Viabrea
Ajuntament de Riera de Gaià (La)
Ajuntament de Riner
Ajuntament de Ripoll
Ajuntament de Ripollet
Ajuntament de Riu de Cerdanya
Ajuntament de Riudarenes
Ajuntament de Riudaura
Ajuntament de Riudecanyes
Ajuntament de Riudecols
Ajuntament de Riudellots de la Selva
Ajuntament de Riudoms
Ajuntament de Riumors
Ajuntament de Roca del Vallès (La)
Ajuntament de Rocafort de Queralt
Ajuntament de Roda de Berà
Ajuntament de Roda de Ter
Ajuntament de Rodonyà
Ajuntament de Roquetes
Ajuntament de Roses
Ajuntament de Rosselló
Ajuntament de Rourell (El)
Ajuntament de Rubí
Ajuntament de Rubió

Ajuntament de Rupià
Ajuntament de Rupit i Pruit
Ajuntament de Sabadell
Ajuntament de Sagàs
Ajuntament de Salàs de Pallars
Ajuntament de Saldes
Ajuntament de Sales de Llierca
Ajuntament de Sallent
Ajuntament de Salomó
Ajuntament de Salou
Ajuntament de Salt
Ajuntament de Sanaüja
Ajuntament de Sant Adrià de Besòs
Ajuntament de Sant Agustí de Lluçanès
Ajuntament de Sant Andreu de la Barca
Ajuntament de Sant Andreu de Llavaneres
Ajuntament de Sant Andreu Salou
Ajuntament de Sant Aniol de Finestres
Ajuntament de Sant Antoni de Vilamajor
Ajuntament de Sant Bartomeu del Grau
Ajuntament de Sant Boi de Llobregat
Ajuntament de Sant Boi de Lluçanès
Ajuntament de Sant Carles de la Ràpita
Ajuntament de Sant Cebrià de Vallalta
Ajuntament de Sant Celoni
Ajuntament de Sant Climent de Llobregat
Ajuntament de Sant Climent Sescebes
Ajuntament de Sant Cugat del Vallès
Ajuntament de Sant Cugat Sesgarrigues
Ajuntament de Sant Esteve de la Sarga
Ajuntament de Sant Esteve de Palautordera
Ajuntament de Sant Esteve Sesrovires
Ajuntament de Sant Feliu de Buixalleu
Ajuntament de Sant Feliu de Codines
Ajuntament de Sant Feliu de Guíxols
Ajuntament de Sant Feliu de Llobregat
Ajuntament de Sant Feliu de Pallerols
Ajuntament de Sant Feliu Sasserra
Ajuntament de Sant Ferriol
Ajuntament de Sant Fost de Campsentelles
Ajuntament de Sant Fruitós de Bages
Ajuntament de Sant Gregori
Ajuntament de Sant Guim de Freixenet
Ajuntament de Sant Guim de la Plana
Ajuntament de Sant Hilari Sacalm
Ajuntament de Sant Hipòlit de Voltregà

Ajuntament de Sant Iscle de Vallalta
Ajuntament de Sant Jaume de Frontanyà
Ajuntament de Sant Jaume de Llierca
Ajuntament de Sant Jaume dels Domenys
Ajuntament de Sant Jaume d'Enveja
Ajuntament de Sant Joan de les Abadesses
Ajuntament de Sant Joan de Mollet
Ajuntament de Sant Joan de Vilatorrada
Ajuntament de Sant Joan Despí
Ajuntament de Sant Joan les Fonts
Ajuntament de Sant Jordi Desvalls
Ajuntament de Sant Julià de Cerdanyola
Ajuntament de Sant Julià de Ramis
Ajuntament de Sant Julià de Vilatorrada
Ajuntament de Sant Julià del Llor i Bonmatí
Ajuntament de Sant Just Desvern
Ajuntament de Sant Llorenç de la Muga
Ajuntament de Sant Llorenç de Morunys
Ajuntament de Sant Llorenç d'Hortons
Ajuntament de Sant Llorenç Savall
Ajuntament de Sant Martí d'Albars
Ajuntament de Sant Martí de Centelles
Ajuntament de Sant Martí de Llémena
Ajuntament de Sant Martí de Riucorb
Ajuntament de Sant Martí de Tous
Ajuntament de Sant Martí Sarroca
Ajuntament de Sant Martí Sesgueioles
Ajuntament de Sant Martí Vell
Ajuntament de Sant Mateu de Bages
Ajuntament de Sant Miquel de Campmajor
Ajuntament de Sant Miquel de Fluvià
Ajuntament de Sant Mori
Ajuntament de Sant Pau de Segúries
Ajuntament de Sant Pere de Ribes
Ajuntament de Sant Pere de Riudebitlles
Ajuntament de Sant Pere de Torelló
Ajuntament de Sant Pere de Vilamajor
Ajuntament de Sant Pere Pescador
Ajuntament de Sant Pere Sallavinera
Ajuntament de Sant Pol de Mar
Ajuntament de Sant Quintí de Mediona
Ajuntament de Sant Quirze de Besora
Ajuntament de Sant Quirze del Vallès
Ajuntament de Sant Quirze Safaja
Ajuntament de Sant Ramon
Ajuntament de Sant Sadurní d'Anoia

Ajuntament de Sant Sadurní d'Osormort
Ajuntament de Sant Salvador de Guardiola
Ajuntament de Sant Vicenç de Castellet
Ajuntament de Sant Vicenç de Montalt
Ajuntament de Sant Vicenç de Torelló
Ajuntament de Sant Vicenç dels Horts
Ajuntament de Santa Bàrbara
Ajuntament de Santa Cecília de Voltregà
Ajuntament de Santa Coloma de Cervelló
Ajuntament de Santa Coloma de Farners
Ajuntament de Santa Coloma de Gramenet
Ajuntament de Santa Coloma de Queralt
Ajuntament de Santa Cristina d'Aro
Ajuntament de Santa Eugènia de Berga
Ajuntament de Santa Eulàlia de Riuprimer
Ajuntament de Santa Eulàlia de Ronçana
Ajuntament de Santa Fe del Penedès
Ajuntament de Santa Llogaia d'Àlguema
Ajuntament de Santa Margarida de Montbui
Ajuntament de Santa Margarida i els Monjos
Ajuntament de Santa Maria de Besora
Ajuntament de Santa Maria de Martorelles
Ajuntament de Santa Maria de Merlès
Ajuntament de Santa Maria de Miralles
Ajuntament de Santa Maria de Palautordera
Ajuntament de Santa Maria d'Oló
Ajuntament de Santa Oliva
Ajuntament de Santa Pau
Ajuntament de Santa Perpètua de Mogoda
Ajuntament de Santa Susanna
Ajuntament de Santpedor
Ajuntament de Sarraí
Ajuntament de Sarrià de Ter
Ajuntament de Sarroca de Bellera
Ajuntament de Sarroca de Lleida
Ajuntament de Saus, Camallera i Llampiaies
Ajuntament de Savallà del Comtat
Ajuntament de Secuita (La)
Ajuntament de Selva de Mar (La)
Ajuntament de Selva del Camp (La)
Ajuntament de Senan
Ajuntament de Sénia (La)
Ajuntament de Senterada
Ajuntament de Sentiu de Sió (La)
Ajuntament de Sentmenat
Ajuntament de Serinyà

Ajuntament de Seròs
Ajuntament de Serra de Daró
Ajuntament de Setcases
Ajuntament de Seu d'Urgell (La)
Ajuntament de Seva
Ajuntament de Sidamon
Ajuntament de Sils
Ajuntament de Sitges
Ajuntament de Siurana
Ajuntament de Sobremunt
Ajuntament de Soleràs (El)
Ajuntament de Solivella
Ajuntament de Solsona
Ajuntament de Sora
Ajuntament de Soriguera
Ajuntament de Sort
Ajuntament de Soses
Ajuntament de Subirats
Ajuntament de Sudanell
Ajuntament de Sunyer
Ajuntament de Súria
Ajuntament de Susqueda
Ajuntament de Tagamanent
Ajuntament de Talamanca
Ajuntament de Talarn
Ajuntament de Talavera
Ajuntament de Tallada d'Empordà (La)
Ajuntament de Taradell
Ajuntament de Tarragona
Ajuntament de Tàrrega
Ajuntament de Tarrés
Ajuntament de Tarroja de Segarra
Ajuntament de Tavèrnoles
Ajuntament de Tavertet
Ajuntament de Teià
Ajuntament de Tèrmens
Ajuntament de Terrades
Ajuntament de Terrassa
Ajuntament de Tiana
Ajuntament de Tírvia
Ajuntament de Tiurana
Ajuntament de Tivenys
Ajuntament de Tivissa
Ajuntament de Tona
Ajuntament de Torà
Ajuntament de Tordera

Ajuntament de Torelló
Ajuntament de Torms (Els)
Ajuntament de Tornabous
Ajuntament de Torre de Cabdella (La)
Ajuntament de Torre de Claramunt (La)
Ajuntament de Torre de Fontaubella (La)
Ajuntament de Torre de l'Espanyol (La)
Ajuntament de Torrebesses
Ajuntament de Torredembarra
Ajuntament de Torrefarrera
Ajuntament de Torrefeta i Florejacs
Ajuntament de Torregrossa
Ajuntament de Torrelameu
Ajuntament de Torrelavit
Ajuntament de Torrelles de Foix
Ajuntament de Torrelles de Llobregat
Ajuntament de Torrent
Ajuntament de Torres de Segre
Ajuntament de Torre-serona
Ajuntament de Torroella de Fluvià
Ajuntament de Torroella de Montgrí
Ajuntament de Torroja del Priorat
Ajuntament de Tortellà
Ajuntament de Tortosa
Ajuntament de Toses
Ajuntament de Tossa de Mar
Ajuntament de Tremp
Ajuntament d'Ullà
Ajuntament d'Ullastrell
Ajuntament d'Ullastret
Ajuntament d'Ulldona
Ajuntament d'Ulldemolins
Ajuntament d'Ultramort
Ajuntament d'Urús
Ajuntament de Vacarisses
Ajuntament de Vajol (La)
Ajuntament de Vall de Bianya (La)
Ajuntament de Vall de Boí (La)
Ajuntament de Vall de Cardós
Ajuntament de Vall d'en Bas (La)
Ajuntament de Vallbona d'Anoia
Ajuntament de Vallbona de les Monges
Ajuntament de Vallcebre
Ajuntament de Vallclara
Ajuntament de Vallfogona de Balaguer
Ajuntament de Vallfogona de Ripollès

Ajuntament de Vallfogona de Riucorb
Ajuntament de Vallgorguina
Ajuntament de Vallirana
Ajuntament de Vall-llobrega
Ajuntament de Vallmoll
Ajuntament de Vallromanes
Ajuntament de Valls
Ajuntament de Valls d'Aguilar (Les)
Ajuntament de Valls de Valira (Les)
Ajuntament de Vandellòs i l'Hospitalet de l'Infant
Ajuntament de Vansa i Fórnsols (La)
Ajuntament de Veciana
Ajuntament de Vendrell (El)
Ajuntament de Ventalló
Ajuntament de Verdú
Ajuntament de Verges
Ajuntament de Vespella de Gaià
Ajuntament de Vic
Ajuntament de Vidrà
Ajuntament de Vidreres
Ajuntament de Vielha e Mijaran
Ajuntament de Vilabella
Ajuntament de Vilabertran
Ajuntament de Vilablareix
Ajuntament de Vilada
Ajuntament de Viladamat
Ajuntament de Viladasens
Ajuntament de Viladecans
Ajuntament de Viladecavalls
Ajuntament de Vilademuls
Ajuntament de Viladrau
Ajuntament de Vilafant
Ajuntament de Vilafranca del Penedès
Ajuntament de Vilagrassa
Ajuntament de Vilajuïga
Ajuntament de Vilalba dels Arcs
Ajuntament de Vilalba Sasserra
Ajuntament de Vilaller
Ajuntament de Vilallonga de Ter
Ajuntament de Vilallonga del Camp
Ajuntament de Vilamacolum
Ajuntament de Vilamalla
Ajuntament de Vilamaniscle
Ajuntament de Vilamòs
Ajuntament de Vilanant
Ajuntament de Vilanova de Bellpuig

Ajuntament de Vilanova de la Barca
Ajuntament de Vilanova de l'Aguda
Ajuntament de Vilanova de Meià
Ajuntament de Vilanova de Prades
Ajuntament de Vilanova de Sau
Ajuntament de Vilanova de Segrià
Ajuntament de Vilanova del Camí
Ajuntament de Vilanova del Vallès
Ajuntament de Vilanova d'Escornalbou
Ajuntament de Vilanova i la Geltrú
Ajuntament de Vilaplana
Ajuntament de Vila-rodona
Ajuntament de Vila-sacra
Ajuntament de Vila-sana
Ajuntament de Vila-seca
Ajuntament de Vilassar de Dalt
Ajuntament de Vilassar de Mar
Ajuntament de Vilaür
Ajuntament de Vilaverd
Ajuntament de Vilella Alta (La)
Ajuntament de Vilella Baixa (La)
Ajuntament de Vilobí del Penedès
Ajuntament de Vilobí d'Onyar
Ajuntament de Vilopriu
Ajuntament de Vilosell (El)
Ajuntament de Vimbodí i Poblet
Ajuntament de Vinaixa
Ajuntament de Vinebre
Ajuntament de Vinyols i els Arcs
Ajuntament de Viver i Serrateix
Ajuntament de Xerta

3.1 Entitats d'àmbit territorial inferior al municipi

Ainet de Besan
Arànsér
Araós
Arcavell i La Farga de Moles
Arestui
Àreu
Arró
Arròs e Vila
Ars
Arties e Garòs
Asnurri

Aubèrt e Betlan
Bagergue
Baiasca
Baldomar
Bellaterra
Bescaran
Betren
Bítem
Campredó
Canalda
Casau
Civís
Durro i Saraís
Escunhau E Casarilh
Espui
Estartit
Fontllonga i Ametlla
Gausac
Gerb
Gessa
Guàrdia d'Ares (La)
Isil i Alós
Jesús
Josa de Cadí
Manyanet
Montenartró
Muntells (Els)
Os de Civís
Pi
Picamoixons
Pla de la Font (El)
Raimat
Rocallaura
Sant Joan Fumat
Sant Martí de Torroella
Sant Miquel de Balenyà
Santa Maria de Meià
Seana
Sellui
Senet
Serra d'Almos (La)
Sorpe
Sossís
Sucs
Talladell
Taús

Tornafort
 Tredòs
 Unha
 Valldoreix
 Vila i La Vall de Castellbò
 Vilac
 Vilamitjana
 Villec i Estana

3.2 Organismes autònoms

Agència de Promoció de Ciutat "Reus Promoció"
 Can Quintana-Museu de la Mediterrània
 Emissora Municipal de Vandellòs i l'Hospitalet de l'Infant
 Escola Infantil Municipal "Passeig de les Oques" de Castelló d'Empúries
 Escola Municipal de Música de Castelló d'Empúries-Antoni Agramunt
 Escola Municipal de Música-Conservatori Elemental de Cervera
 Escola Municipal de Música de Cambrils
 Escola Municipal de Música de Sant Feliu de Guíxols
 Escola de Música i Dansa de Móra d'Ebre
 Escola Bressol de Santa Margarida de Montbui
 Escola Bressol dels Vailets de Capellades
 Escola Municipal de Música d'Ascó
 Fundació Josep Cañas
 Fundació Municipal de Escola Bressol de Cabrils
 Fundació Municipal Joan Abelló
 Fundació Residència Municipal d'Avis d'Almacelles
 Fundació Pública Municipal "El Vilar"
 Fundació Pública Municipal "Patronat Cultural Parera" de Sant Sadurní d'Anoia
 Fundació Pública Municipal Sant Antoni Abat de l'Arboç
 Fundació Pública Municipal Deu Font del Vendrell
 Fundació Pública Municipal Museu de Vilassar de Dalt
 Fundació Pública Museu Isaac Albéniz de Camprodon
 Fundació Pública Municipal de Música Robert Gerhard
 Fundació Pública Municipal Residència Sanitària Nostra Senyora de Ribera
 Fundació Pública Local Residència Sant Gabriel
 Fundació Pública Municipal Joan Josep Tharrats d'Art Gràfic
 Grup de Serveis Sanitaris i Socials Sant Roc
 Hospital Asil Sant Salvador
 Hospital geriàtric de Camprodon
 Hospital Josep Baulida de Llagostera
 Institut de Cultura de la ciutat d'Olot
 Institut de Gestió Estratègica, Promoció Econòmica i Societat de la Informació de Sant Cugat del Vallès
 Institut Municipal d'Educació de Mollet del Vallès
 Institut Municipal d'Educació d'Olot
 Institut Municipal de Serveis als Discapacitats de Mollet del Vallès

Institut Municipal de Serveis Personals de Badalona
Institut Municipal de Treball Salvador Seguí de Lleida
Institut Barcelona Esports
Institut de Cultura i Patrimoni de Falset
Institut Municipal d'Hisenda de Barcelona
Institut Municipal de Desenvolupament Local – Vallsgenera
Institut Municipal de Mercats de Barcelona
Institut Municipal de Serveis Socials de Barcelona
Institut Municipal d'Educació de Barcelona
Institut Municipal d'Educació i Treball de Vilanova i la Geltrú, IMET
Institut Municipal d'Informàtica de Barcelona
Institut Municipal de Formació i Empresa Mas Carandell
Institut Municipal del Paisatge Urbà i la Qualitat de Vida de Barcelona
Institut Municipal de Persones amb Discapacitat de Barcelona
Institut Municipal Progrés i Cultura de Balaguer
Institut Municipal de Radiodifusió de Cornellà de Llobregat
Institut Municipal Reus Cultura
Institut Municipal de Serveis Socials de Tarragona
Llar del Pensionista de Llançà
Llar d'Infants de Vandellòs i l'Hospitalet de l'Infant
Llar d'Infants l'Esquirol de la Pobla de Mafumet
Museu Etnològic del Montseny La Gabella (MEMGA)
Museu-Arxiu de Sant Andreu de Llavaneres
Museu de Badalona
Museu de Valls
Museu d'eines antigues del camp i d'oficis tradicionals de Campllong
Museu de les Mines de Cercs
Museu Molí Paperer de Capellades
Organisme Autònom Alcover Ràdio
Organisme Autònom Centre Cultural de Sant Cugat
Organisme Municipal d'Educació de Sant Cugat del Vallès
Emissora municipal de Sant Feliu de Guíxols
Organisme Autònom de la Llar d'Infants Municipal el Molí Petit
Organisme Autònom Escola Municipal de Música de la Jonquera
Organisme Autònom Municipal Escola Municipal de Música de Santa Coloma de Queralt
Organisme Autònom de Promoció i Economia de Vic (IMPE)
Organisme Autònom Institut Promoció Econòmica i Desenvolupament Local de Palafrugell
Organisme Autònom del Museu-Arxiu Municipal de Cabrils
Organisme Autònom Local Residència Can Dotras
Organisme Autònom Local Set-Comunicació de Santa Eulàlia de Ronçana
Organisme Autònom Local de Patrimoni "Víctor Balaguer"
Organisme Autònom Local d'Educació Musical de Girona
Organisme Autònom Local Fundació Sant Roc
Organisme Autònom Municipal d'Ensenyaments Musicals d'Igualada
Organisme Autònom Ecomuseu Farinera
Organisme Autònom de Mitjans de Comunicació de la Garriga

Organisme Autònom d'Informació Local, Montcada Comunicació
Organisme Autònom d'Assistència Integral Social i Sanitària (AISSA)
Organisme Autònom Museu d'Història de Cambrils
Organisme Autònom Patronat Municipal d'Esports de les Franqueses del Vallès
Organisme Autònom Patronat Vall de Boí
Organisme Autònom Vídeo Ascó Televisió
Patronat Call de Girona
Patronat del Casal del Poble de Callús
Patronat Emissora Municipal Radio Ressò de Prats de Rei
Patronat de l'Emissora Municipal "Ràdio Gelida"
Patronat Escola de Música Municipal del Perelló
Patronat Hospital San Bernabé de Berga
Patronat de les Completes del Santíssim Misteri de Cervera
Patronat Municipal Assistencial de la Residència d'Avis de Juneda
Patronat Municipal Assistencial de Sant Joan de Vilatorrada
Patronat Municipal de Cultura de les Franqueses del Vallès
Patronat Musica de Música Jaume Puig i Arabia
Patronat Municipal d'Esports (Almacelles)
Patronat Municipal d'Esports de Gelida
Patronat Municipal d'Esports de la Pobla de Segur
Patronat Municipal d'esports d'Olot
Patronat Municipal d'Iniciatives de Ponts
Patronat Municipal d'escoles taller, cases d'ofici, tallers ocupació i unitats promoció i desenvolupament de Balaguer
Patronat Municipal de l'Escola Bressol de Vilassar de Mar
Patronat Municipal de Fires de Mollerussa
Patronat Municipal del Museu d'Alcover
Patronat Municipal de Música de Vila-seca
Patronat Municipal de Turisme de Cornudella de Montsant
Patronat Municipal de Turisme de l'Ampolla
Patronat Municipal de Turisme de Lleida
Patronat Municipal de Turisme de Vila-seca
Patronat Municipal de Turisme de Cambrils
Patronat Municipal de Turisme i Comerç de Salou
Patronat Municipal de Cultura de Vilanova del Vallès
Patronat Municipal d'Esports de Tarragona
Patronat Municipal d'Esports de Valls
Patronat Municipal de Turisme de Tarragona
Patronat del Museu de Palafrugell
Patronat del Museu Cerdà de Puigcerdà
Patronat Museu Municipal Arqueològic de Prats de Rei
Patronat del Museu Municipal de Granollers
Patronat de la Música de Badalona
Patronat de la Música de Santa Coloma de Gramenet
Patronat Municipal de Turisme de Puigcerdà
Patronat Municipal Escola de Música de Vandellòs i l'Hospitalet de l'Infant

Patronat Municipal de Serveis d'Atenció a les Persones de Martorell
 Patronat Municipal del Museu del Càntir d'Argentona
 Ràdio Tordera
 Residència d'avis Pobla de Lillet
 Residència Geriàtrica Mas Vell
 Residència Geriàtrica Sant Salvador d'Horta
 Residència Geriàtrica Sant Josep de Cassà de la Selva
 Patronat Municipal Residència Mare de Déu de la Riera
 Roquetes Comunicació
 Serveis municipals de comunicació de Lloret de Mar
 Terracota Museu de Ceràmica de la Bisbal d'Empordà
 Xarxa Avinyó de Telecomunicacions (XAT)
 Xarxa de Cultura de Valls

3.3 Societats mercantils

Activitats Integrals (AISA)
 Activitats Lúdiques Pirinenques, S.L.
 Aigües d'Argentona, S.A.
 Aigües de Blanes, S.A.
 Aigües de Mataró, SA
 Aigües de Montblanc, SA
 Aigües de Tomoví
 Aigües del Prat S.A.
 Aparcaments Despí, SA (ADSA)
 Aparcaments i Mobilitat de Cambrils, S.L.M.
 Aparcaments Municipals de Tarragona, SA
 Badalona Comunicació, S.A.
 Badalona Cultura, S.L.
 Badalona Serveis Assistencials, SA
 Barcelona Activa, S.A.
 Barcelona Cicle de l'Aigua, S. A.
 Barcelona d'Infraestructures Municipals, SA (BIMSA)
 Barcelona Serveis Municipals, S.A.
 Blanes Medi Ambient S.A.
 BRG Progres S.L.
 C10 Serveis i Manteniments, SL
 Calafell empresa municipal de serveis, S.A. (CEMSSA)
 Campllong Iniciatives S.A.
 Castelló d'Empúries 2000, S.A.
 Cementeri de Girona, S.A.
 Cementiris de Barcelona, SA
 Centre de Negocis i Convencions, S.A.
 Centro Médico Quirúrgico de Reus
 Cerdanyola Promocions Municipals S.L.U.
 Comercialitzadora Elèctrica d'Albatàrrec SLU

Comercialitzadora Elèctrica de Montoliu S.L.
Comercialitzadora Torres Energia, SL
Comercializadora Eléctrica Sudanell S.L.U.
Companyia d'Aigües de Vilanova i la Geltrú, SAM
Companyia Local d'Actuacions Urbanístiques Santboianes, SA (CLAUS)
Comú Sant Quirze del Vallès, SL (CMSQ, S.L.)
Comunicacions Audiovisuais de Sabadell, SLU
Corporació d'Empreses i Serveis de Sant Boi, SA (CORESSA)
Distribuïdora Elèctrica d'Albatàrrec, SL
Distribuïdora Elèctrica de Montoliu, S.L.
Eco-Equip, Societat Anònima Municipal
Egarvia, S.A.
El Prat Comunicació, S.L.
El Vendrell Comunicació, S.L.
Electradistribució Centelles, S.L.
Elèctrica de Salàs de Pallars S.L.U.
Elèctrica Municipal de Santa Coloma de Queralt Comercialitzadora, S.L.
Elèctrica Municipal de Santa Coloma de Queralt, S.L.
Elèctrica Sudanell, S.L.
Electricitat d'Almenar S.L.
Electrocomercial Centelles, S.L.
Empresa d'Aigües i Serveis de Cervera i la Segarra, SL
Empresa de Serveis i Promocions d'Iniciatives Municipals, SA
Empresa Mixta d'Aigües d'Altafulla, S.A.
Empresa Mixta de Serveis Fúnebres Municipals de Tarragona (EMSERFUMT,S.A.)
Empresa Mixta Escorxador Tortosa, S.L.
Empresa Municipal Aguas de Manresa, S.A.
Empresa Municipal d'Aigües de Vilafranca, SA
Empresa Municipal de Desenvolupament Econòmic de Tarragona, SA
Empresa Municipal de Distribució d'Energia Elèctrica d'Almenar, SL
Empresa Municipal de Distribució d'Energia Elèctrica de Ponts, S.L.
Empresa Municipal de Mitjans de Comunicació de Tarragona, SA
Empresa Municipal de Promoció Social, urbana i econòmica de Cornellà, SA
Empresa Municipal de Recursos i Iniciatives Tuixent, SA
Empresa Municipal de Serveis del Palau d'Anglesola, SL
Empresa Municipal de Serveis Públics, S.L.
Empresa Municipal de Transports Públics de Tarragona, SA
Empresa Municipal d'Energia Elèctrica Torres de Segre, SL
Empresa municipal d'obres de Lliçà d'Amunt, SL
Empresa Municipal d'Urbanisme de Lleida S.L.
Empresa Municipal d'Urbanisme del Pont de Suert, S.L.
Empresa Municipal Gramepark, S.A.
Empresa Municipal Hospital de San Juan, S.A.
Empresa Municipal mixta d'Aigües de Tarragona, SA (EMATSA)
Empresa Municipal per a la Formació Ocupacional i l'Ocupació, SL
Empresa Municipal Pla de Besòs, S.A.

Empris, S.L.
Ens De Gestió Urbanística de Badalona, SA
Entitat Pública Ràdio Calella Televisió, SL
Escola d'Esquí La Vall de Boí, S.L.
Estacionaments Urbans de Sant Adrià de Besòs, SA (EUSABSA)
Figueres de Serveis, SA (FISERSA)
Flix Gestió d'Iniciatives Econòmiques, SAM, S.A.
Foment de Ciutat, SA
Foment de la Rehabilitació Urbana de Manresa, SA
Foment de Terrassa, S.A.
Font del Ferro S.L.
Forallac Progrés, SAM
Funerària Terrassa, SA
Gavanenca de Terrenys i Immobles, SA (GTISA)
Gelida Iniciatives S.A. (GEINICSA)
Genera, Mitja Propi Ripollet S.L.
Gestió Aigua Calella S.L. (Gestaigua)
Gestió Comarcal Hospitalària, S.A.
Gestió de Serveis Municipals Cassà, SL
Gestió Municipal de Serveis, SA (GMSSA)
Gestió municipal de sòl i patrimoni, SL
Gestió Pius Hospital de Valls, S.A.
Gestió Sanitària i Assistencial de Tortosa, Societat Anònima Municipal (GESAT)
Gestió Urbanística i Serveis Arenys de Munt S.A. (GUSAM)
Gestió Urbanística Municipal de Tortosa, S.A. (GUMTSA)
Gestió Viària, SL
Gestora Urbanística Nousalt S.L.
Gestora Urbanística Olotina, S.A.
Granollers Escena, S.L.
Granollers Promocions, S.A.
Habitatge i Urbanisme La Seu S.L.
Habitatges Municipals de Sabadell, SA (VIMUSA)
Hoserpi, SL
Hospital Comarcal D'Amposta S.A.M.
IGUALSSOM, S.R.L.U.
IMPULSVIC, SLU
Industrial Piera, SA (IPSA)
Informació i Comunicació de Barcelona, SA., Societat Privada Municipal
Informació i Comunicació de Vilanova i la Geltrú, SAM
Iniciatives de Desenvolupament Empresarial Les Tàpies, SA (IDETSA)
Iniciatives i Projectes Municipals, S.A.
Iniciatives Vila de Les , S.L.
JARFELS, S.A.
La Cala Serveis Municipals, SL
La Farga, Gestió d'Equipaments Municipals de l'Hospitalet de Llobregat, SA
Laboratori de Referència del Camp de Tarragona i Terres de l'Ebre,SL

Llastres Serveis Municipals, S.L.
Llinars Cultural, S.L.U.
Lloret Futur, S.A.
Llotja Agropecuària (MERCOLLEIDA, S.A.)
Manresana d'Equipaments Escènics, S.L.U.
Manteniment d'Instal·lacions i Serveis de Vic, S.L.
Martorell Gestió del Sòl, Empresa Municipal S. L.
Masquefa Impulsa, S.L.
Mercamollet, S.L.
Mercats d'Abastiment de Barcelona, S.A. (MERCABARNA)
Mogoda Serveis, S.A.
Mollet de Comunicació, S.L.
Mollet Impulsa S.L.
Montbui Activa S.L.
Montornès Serveis Manteniment, SL
Móra d'Ebre Bus, SL
Parc Atraccions Tibidabo, SA
Parc Audiovisual de Catalunya, SL
Parc del Segre, S.A.
Patrimoni Municipal de Terrassa, SL
Patronat Local de l'Habitatge de Cercs, SL
Port de Roses, SA
Premià Serveis Municipals S. L.
Prestació de Serveis al Ciutadà, SA (PRESECSA)
Progrés Selvatà, Societat Limitada Municipal (PROSEL, SL MUNICIPAL)
Promoció Econòmica de Sabadell, SL
Promoció Econòmica Lillet, S.L.
Promoció i Desenvolupament de Roses, S.L.
Promoció Industrial Vilanova, SAM
Promocions Ampolla, S.A.
Promocions Econòmiques Valls, SA (Provalls)
Promocions i Serveis Municipals (PINASSA)
Promocions Municipals Gualba, SL
Promocions Municipals Santjustenques, SA (PROMUNSA)
Promocions Urbanes de Rubí, S.A.
Promocions Urbanístiques de Mataró, SA (PUMSA)
Promotora Igualadina Municipal d'Habitatges, SL (PIMHA)
Prosceni El Vendrell, S.L.M.
Rases Vic S.L.
Reactivació Badalona, S.A.
Reus Desenvolupament Econòmic, S.A.
Reus Esport i Lleure, S.A.
Reus Mobilitat i Serveis, S.A.
Reus Serveis Municipals S.A.
Reus Transport Públic, S.A.
Roca Umbert, Fàbrica de les Arts, SL

Rojar Assistència Sòcio-sanitària, SA
S. M. Grameimpuls, S.A.
Sagessa, Assistència Sanitària i Social, S.A.
Selectives Metropolitanas S.A. (SEMESA)
Servei Municipal de l'Habitatge i Actuacions Urbanes, SA
Serveis Ambientals de Castelldefels, S.A
Serveis d'Aparcaments de Vilanova i la Geltrú, SAM
Serveis de Fogars de Montclús SLU
Serveis i Aigües de Barberà, Empresa Municipal, SA (SABEMSA)
Serveis i Manteniments, S.L. (VISERMA)
Serveis Municipals de Comunicació, SL (SERCOM, SL
Serveis Municipals de Montseny, SL
Serveis Municipals de Navàs S.A.
Serveis Municipals de Roses, S.A.
Serveis Municipals de Sant Esteve Sesrovires, SL
Serveis Municipals de Sant Gregori, S.A.
Serveis Recreatius, Culturals i Esportius de Peralada, SA
Societat Igualadina Municipal d'Aparcaments S.L.
Societat Municipal d'Aigües de Moià, SA
Societat Municipal d'Aigües i Serveis de Ripoll, SA (SOMASRSA)
Societat Municipal d'Aigües SA, Societat Privada Municipal de Vallirana, S.A.
Societat Municipal de Cingles de Montsant, S.L.
Societat Municipal de Comercialització Elèctrica de Tírvia S.L.
Societat Municipal de Comunicació de Terrassa, SA
Societat Municipal de Distribució Elèctrica de Llavorsí, S.L.
Societat Municipal de Distribució Elèctrica de Tírvia, SL
Societat Municipal de Promoció Urbanística Vallirana, SA
Societat Municipal d'Habitatge de la Pobla de Lillet, SLU
Societat Municipal d'Habitatge de Terrassa, SA
Societat Municipal d'Habitatge de Vilanova del Camí, S.L.
Societat Municipal Mixta de Promoció y Gestió de Serveis d'Esplugues, SA
Societat Municipal MoiàFutur, SA
Societat Municipal Prat Espais, S.L.U.
Societat Municipal Promocions Urbanístiques, SA
Societat Municipal Sab-Urbà S.L.
Societat Municipal Sitges Esdeveniments, S.L.
Societat Urbanística Municipal de Tàrraga d'Habitatge Social SL
Solucions Integrals per als Residus, S.A.
SPM Promocions Municipals de Sant Cugat del Vallès, SA (PROMUSA)
Talarn Distribució Municipal Elèctrica S.L.U.
Talarn Energia Eléctrica SLU
TECSAL, SA
Terrenys d'avinguda Catalunya d'Igualada, SA
Tortosa Media S.L.
Tortosa Salut, S.L.
Tortosaport, S.L.

Tractament de Residus i d'aigües Residuals del sistema de Girona
 Tractament i Selecció de Residus, SA (TERSA)
 Transportes Municipals Gironès, S.A.
 Turisme de La Seu S.A.
 Valls Infraestructures, Aparcaments i Serveis, S.A.
 Via a Punt, S.L
 Vialnetvic S.L.
 Vilablareix Futur, S.L.
 Viladecans Grup d'Empreses Municipals S.L.
 Viladecans Mediterrània, S.A.
 Viladecans Qualitat, S.L.
 Viladecans Renovació Urbana, S.L.
 Viladecavalls Multigestió Pública, S.L
 Vivendes de Girona, S.A.

3.4 Entitats públiques empresarials

Ascó Serveis EPEL
 Bellpuig Serveis Municipals (BSM)
 Entitat Pública Empresarial Cugat.cat
 Entitat Pública Empresarial de Serveis i Obres
 Entitat Pública Empresarial Granollers Mercat
 Entitat Pública Empresarial Local Hospital i Llars Santa Creu Tortosa
 Entitat Pública Empresarial Neàpolis
 Entitat Pública Empresarial Per La Gestió Cicle Complet de l'Aigua
 Entitat Pública Empresarial Ràdio Arenys
 Fira de Teatre al Carrer
 Igualada en Acció
 Ingesòl E.P.E.L.
 Institut de Cultura
 Institut Municipal de Formació
 Institut Municipal de l'Habitatge i Rehabilitació de Barcelona
 Institut Municipal d'Urbanisme
 Institut Municipal Fundació Mies Van der Rohe
 La Cala Gestió
 Les Borges Gestió
 Mataró Audiovisual
 Parc Tecnocampus Mataró
 Parcs i Jardins de Barcelona, Institut Municipal
 Riudoms Gestió
 Riudoms Serveis
 Terrassa Cicle de l'Aigua EPEL
 Turisme de Sitges-Agència de Promoció de Sitges

III. Ens de cooperació

1. Consorcis i els seus ens dependents

Agència de Desenvolupament del Ripollès
Agrupació Europea de Cooperació Territorial Hospital de la Cerdanya
Centre de Recerca Matemàtica (CRM)
Centre d'Estudis Demogràfics
Consell de Diplomàcia Pública de Catalunya
Consoci "Globalleida"
Consorti del Parc Central
Consorti Besòs Tordera
Consorti de la Fira Internacional de Barcelona
Consorti de l'Agència Local d'Energia de Barcelona
Consorti de Protecció, Gestió i Promoció dins el PEIN de la Serra de Llaberia
Consorti de Transport Públic del Camp de Tarragona
Consorti del Museu d'Art Contemporani de Barcelona
Consorti del Museu Memorial de l'Exili
Consorti Organitzador Fòrum Universal Cultures de Barcelona 2004
Consorti per a la Gestió de Residus Municipals del Baix Camp
Consorti per a l'Execució del PRODER de la Comarca de l'Urgell (GAL)
Consorti Ruta Minera
Consorti "Barcelona Mobile World Capital"
Consorti A Cel Obert
Consorti Alba-Ter
Consorti Albera Viva
Consorti Alt Urgell XXI
Consorti Alta Velocitat de Barcelona
Consorti Badalona Sud
Consorti Campus Interuniversitari Diagonal-Besòs
Consorti Casa Àsia
Consorti Castelldefels Agents de Salut (CASAP)
Consorti Català pel Desenvolupament Local
Consorti Centre Associat de la U.N.E.D. a la Seu D'Urgell
Consorti Centre de Cultura Contemporània de Barcelona-Casa de Caritat
Consorti Centre de Recerca Ecològica i Aplicacions Forestals (CREAF)
Consorti Centre de Recerca en Agrigenòmica CSIC-IRTA-UAB-UB (CRAG)
Consorti Centre de Recerca en Economia Internacional (CREI)
Consorti Centre de Visió per Computador
Consorti Centre d'Estudis Porcins
Consorti Centre Internacional de Mètodes Numèrics a l'Enginyeria (CIMNE)
Consorti Centre Internacional d'Investigació dels Recursos Costaners (CIIRC)
Consorti d'Acció Social de la Garrotxa
Consorti d'Aigües de Tarragona
Consorti d'Arts Escèniques Salt-Girona
Consorti d'Atenció a la Gent Gran de Callús

ConSORCI d'Atenció a les persones de l'Alt Urgell (CAPAU)
ConSORCI d'Atenció Primària de Salut de Barcelona Esquerra (CAPSBE)
ConSORCI de Benestar Social Gironès-Salt
ConSORCI de Biblioteques de Barcelona
ConSORCI de Comerç, Artesania i Moda de Catalunya
ConSORCI de Formació Professional d'Automoció
ConSORCI de Gestió Aeròdrom General Vives d'Igualada-Òdena
ConSORCI de Gestió Corporació Sanitària (CGCS)
ConSORCI de la Colònia Güell
ConSORCI de la Corporació Salut del Maresme i la Selva
ConSORCI de la Corporació Sanitària del Parc Taulí
ConSORCI de la Costa Brava
ConSORCI de la Inspecció de Treball i Seguretat Social de Catalunya
ConSORCI de la Sala de Teatre La Concòrdia
ConSORCI de la Televisió Local Pública Terres de l'Ebre
ConSORCI de la Vall del Ges, Orís i Bisaura
ConSORCI de la Xarxa de Teatres Públics de Catalunya
ConSORCI de la Zona Franca de Barcelona
ConSORCI de l'Administració Oberta Electrònica de Catalunya
ConSORCI de l'Aeròdrom de la Cerdanya
ConSORCI de l'Agència de Desenvolupament del Berguedà
ConSORCI de l'Agència de Desenvolupament Econòmic del Garraf
ConSORCI de l'Agència D'Ecologia Urbana de Barcelona
ConSORCI de l'Auditori i l'Orquestra
ConSORCI de l'Autoritat del Transport Metropolità
ConSORCI de l'Ecomuseu de Les Valls d'Aneu
ConSORCI de l'Entitat Mixta Xarxa Viària
ConSORCI de les Drassanes Reials i Museu Marítim de Barcelona
ConSORCI de les Gavarres
ConSORCI de les Vies Verdes de Girona
ConSORCI de les Viles Termals de Catalunya
ConSORCI de l'Escola Industrial de Barcelona
ConSORCI de l'Escola Itinerant de Música i Dansa del Pallars
ConSORCI de l'Espai Natural de les Guillerries-Savassona
ConSORCI de l'Estany
ConSORCI de l'Estany d'Ivars i Vila-sana
ConSORCI de l'Institut d'Estudis Regionals i Metropolitans de Barcelona (IERMB)
ConSORCI de l'Institut Ramon Llull
ConSORCI de l'Observatori Astronòmic i Centre d'Història Natural del Montsec
ConSORCI de Medi Ambient i Salut Pública de la Garrotxa
ConSORCI de Normalització Lingüística
ConSORCI de Polítiques Ambientals de les Terres de l'Ebre
ConSORCI de Promoció Turística Costa del Maresme
ConSORCI de Promoció Turística de l'Alt Penedès
ConSORCI de Promoció Turística, Comercial i Cultural de Reus Vitalitat
ConSORCI de Protecció i Gestió Espai Interès Natural de l'Alta Garrotxa

ConSORCI de Residus del Segrià
ConSORCI de Residus del Vallès Occidental
ConSORCI de Serveis Agroambientals del Baix Ebre i Montsià (CODE)
ConSORCI de Serveis Bàsics de Salut
ConSORCI de Serveis d'Atenció a la Dependència dels Hostalets de Pierola
ConSORCI de Serveis Socials de Barcelona
ConSORCI de Serveis Universitaris de Catalunya (CSUC)
ConSORCI de Transport Públic de l'Àrea de Girona ATM
ConSORCI de Turisme de Barcelona
ConSORCI de Turisme de Les Valls d'Àneu
ConSORCI de Turisme del Baix Llobregat
ConSORCI d'Educació de Barcelona
ConSORCI d'Educació Especial Montserrat Montero
ConSORCI del Bages per a la Gestió de Residus
ConSORCI del Barri de la Mina
ConSORCI del Benestar Social del Ripollès
ConSORCI del Besós
ConSORCI del Castell de Sant Ferran de Figueres
ConSORCI del Centre Associat a la U.N.E.D. de Terrassa
ConSORCI del Centre Associat de la UNED de Girona
ConSORCI del Centre Català del Plàstic (CCP)
ConSORCI del Centre d'Acolliment i Serveis Socials La Sopa
ConSORCI del Centre de Documentació i Museu Textil
ConSORCI del Centre de Terminologia (TERMCAT)
ConSORCI del Centre Teatral i Cultural La Massa
ConSORCI del Centre Tecnològic Forestal de Catalunya
ConSORCI del Club Natació Sitges
ConSORCI del Gran Teatre del Liceu
ConSORCI del Laboratori Intercomarcal de l'Alt Penedès, l'Anoia i el Garraf
ConSORCI del Mercat de les Flors/Centre de les Arts de Moviment
ConSORCI del Museu Comarcal de la Conca de Barberà
ConSORCI del Museu d'Art Contemporani de Mataró
ConSORCI del Museu de Ciències Naturals de Barcelona
ConSORCI del Museu de les Terres de l'Ebre
ConSORCI del Museu del Pessebre de Catalunya
ConSORCI del Museu Nacional d'Art de Catalunya
ConSORCI del Palau de la Música Catalana
ConSORCI del Parc Agrari del Baix Llobregat
ConSORCI del Parc Científic i Tecnològic Agroalimentari de Lleida
ConSORCI del Parc de la Serralada Marina
ConSORCI del Parc de l'Espai d'Interès Natural de Gallecs
ConSORCI del Parc Natural de la Serra de Collserola
ConSORCI del Parc Serralada Litoral
ConSORCI del Patronat de la Vall de Núria
ConSORCI del Port de Mataró
ConSORCI del Turó de la Seu Vella de Lleida

Consorci d'Estudis, Mediació i Conciliació a l'Administració Local- CEMICAL
Consorci d'Habitatge de Barcelona
Consorci d'Habitatge de l'Àrea Metropolitana de Barcelona
Consorci DinamiG-Agència d'Innovació i Desenvolupament de la Garrotxa
Consorci d'Osona de Serveis Socials
Consorci Ecoparc 4
Consorci Emun Terres de Ponent
Consorci Escola Superior de Comerç Internacional (ESCI)
Consorci Escola Universitària d'Hoteleria i Turisme de Barcelona
Consorci Esportiu de l'Estany de Banyoles
Consorci GAL Alt Urgell-Cerdanya
Consorci Garrigues Activa
Consorci Garrigues Desenvolupament del Territori
Consorci Gestió de Residus Urbans d'Osona
Consorci Grup D'Acció Local Noguera-Sagrià Nord
Consorci Grup d'Acció Local Pallars-Ribagorça
Consorci Hospitalari de Vic
Consorci Institut Català d'Avaluació de Polítiques Públiques (Ivàlua)
Consorci Institut de Ciències Polítiques i Socials (ICPS)
Consorci Institut de Física d'Altes Energies (IFAE)
Consorci Institut d'Investigacions Biomèdiques August Pi i Sunyer
Consorci Institut Europeu de la Mediterrània
Consorci Intercomarcal d'Iniciatives Socioeconòmiques
Consorci Intermunicipal de Vilaseca y de Salou
Consorci Leader de Desenvolupament Rural del Camp
Consorci Leader Pirineu Occidental
Consorci LEADER Priorat - Baix Camp
Consorci Leader Urgell-Pla d'Urgell
Consorci Lleidatà de control
Consorci Local Ajuntament - La Unió Santcugatena
Consorci Localret
Consorci Mar Parc de Salut de Barcelona
Consorci Memorial dels Espais de la Batalla de l'Ebre
Consorci Municipal del Camp
Consorci Museu Casteller de Catalunya
Consorci Museu de L'Aigua dels Canals d'Urgell
Consorci Museu de Lleida, Diocesà i Comarcal
Consorci Museu Etnogràfic de Ripoll
Consorci Observatori del Paisatge
Consorci Paleontologia i Entorn
Consorci Parc del Foix
Consorci Parc Recerca Biomèdica de Barcelona (PRBB)
Consorci Patrimoni de Sitges
Consorci Patrimoni Mundial de la Vall de Boí
Consorci per a la Promoció Comercial i Turística del Pont de Suert
Consorci per a la Construcció, Equipament i Explotació del Laboratori de Llum Sincrotó

ConSORCI per a la Formació Contínua de Catalunya
ConSORCI per a la Gestió Servei de TDT Local de la Demarcació de Lleida
ConSORCI per a la Gestió de la Televisió Digital Local Pública de la Demarcació d'Igualada
ConSORCI per a la Gestió de la TV Digital Local Pública del Garraf
ConSORCI per a la Gestió de Residus de la Comarca Baix Ebre
ConSORCI per a la Gestió de Residus del Vallès Oriental
ConSORCI per a la Gestió de Residus Municipals de les Comarques de la Ribera d'Ebre, Priorat i Terra Alta
ConSORCI per a la Gestió de Residus Urbans de la Segarra
ConSORCI per a la Gestió de Residus Urbans del l'Urgell
ConSORCI per a la Gestió del Centre Fraternal i Cercle Mercantil de Palafrugell
ConSORCI per a la Gestió del Medi Ambient (AUGEMA)
ConSORCI per a la Gestió Integral d'Aigües de Catalunya
ConSORCI per a la Gestió Residus Municipals Comarca del Montsià
ConSORCI per a la Gestió Servei d'Acolliment a Persones Sense Llar de Lleida
ConSORCI per a la Gestió Televisió Digital Terrestre Camp de Tarragona
ConSORCI per a la millora de la competitivitat del turisme i oci a les comarques de Tarragona
ConSORCI per a la Promoció de Sòl Industrial del Molló, a la Ribera d'Ebre
ConSORCI per a la Promoció dels municipis del Lluçanès
ConSORCI per a la Promoció Enoturística del territori DO Alella
ConSORCI per a la Promoció i Desenvolupament Econòmic de l'Eix B30 de Sant Cugat-Rubí-Cerdanyola
ConSORCI per a la Promoció Turística de l'Alta Anoia
ConSORCI per a la Protecció i Gestió del Massís d'Ardenya-Cadiretes
ConSORCI per a la Protecció i Gestió dels Espais Naturals Delta Llobregat
ConSORCI per a la Protecció i Gestió d'Espais d'Interès Natural (PEIN) del Ripollès
ConSORCI per a la Recollida Comarcal de Residus Sòlids Urbans d'Osona
ConSORCI per a la Reforma de la Gran Via de l'Hospitalet Llobregat
ConSORCI per a l'Execució del PRODER de la Comarca de La Noguera
ConSORCI per a l'execució del Programa de Desenvolupament Rural de la Comarca del Pla d'Urgell
ConSORCI per a l'Impuls de Serveis Educatius i Socials (CISES)
ConSORCI per al Condicionament i la Gestió del Complex de Tractament de Residus de Solius
ConSORCI per al Desenvolupament de la Catalunya Central
ConSORCI per al Desenvolupament del Baix Ebre i Montsià
ConSORCI per al Desenvolupament del Priorat
ConSORCI per al Desenvolupament Econòmic de l'Interior del Montsià (DEIM)
ConSORCI per al Desenvolupament Turístic Terres de l'Ebre
ConSORCI per al servei de Recaptació Cerdanya-Ripollès
ConSORCI per al Tractament de Residus Sòlids Urbans del Maresme
ConSORCI per la Promoció dels Municipis del Moianès
ConSORCI Pla de Rehabilitació i Equipament de Teatres de Barcelona
ConSORCI Port de Portbou
ConSORCI Residència per a Investigadors
ConSORCI Salines Bassegoda
ConSORCI Salut i d'Atenció Social de Catalunya
ConSORCI Sanitari de Barcelona
ConSORCI Sanitari de L'Alt Penedès y Garraf
ConSORCI Sanitari de L'Anoia

ConSORCI Sanitari de Mataró
ConSORCI Sanitari de Terrassa
ConSORCI Sanitari del Maresme
ConSORCI Sanitari Integral
ConSORCI Sant Gregori, de Girona
ConSORCI Segre-Rialb
ConSORCI Serveis d'Atenció a la Dependència de La Pobla de Claramunt
ConSORCI Sociosanitari de Santa Coloma de Queralt
ConSORCI Sociosanitari de Viladecans
ConSORCI Sociosanitari de Vilafranca del Penedès
ConSORCI Sociosanitari d'Igualada
ConSORCI Teatre Bartrina
ConSORCI Teatre Fortuny de Reus
ConSORCI Teledigital Granollers
ConSORCI Teledigital Mollet
ConSORCI Tossa de Montbui
ConSORCI Transport Públic del l'Àrea de Lleida
ConSORCI Transversal, Xarxa d'Activitats Culturals -CXTAC-
ConSORCI Universitat Internacional Menéndez Pelayo Barcelona-C. Ernest Lluch
ConSORCI Urbanístic del Centre Direccional de Cerdanyola
ConSORCI Urbanístic Desenvolupament Sector Residencial Can Filuà
ConSORCI Urbanístic L'Agulla
ConSORCI Urbanístic per al Desenvolupament de l'Àmbit Anomenat "Eixample Nord"
ConSORCI Urbanístic per al desenvolupament de l'Àmbit Les Ferreres-Olvan
ConSORCI Urbanístic per al desenvolupament de l'Àrea de Montesa i Can Cervera
ConSORCI Urbanístic per al desenvolupament de l'Àrea Eixample Estació de Perafort
ConSORCI Urbanístic per al desenvolupament de l'Àrea Residencial Estratègia Ribera-Salines
ConSORCI Urbanístic per al desenvolupament de l'Àrea Residencial Estratègia La Cabana del Màrtir de Solsona
ConSORCI Urbanístic per al desenvolupament de l'Àrea Residencial Estratègia Sector Roquetes PMU
ConSORCI Urbanístic per al desenvolupament de les Àrees Residencials Estratègiques l'Estrella i Sant Crist del terme municipal de Badalona
ConSORCI Urbanístic per al Desenvolupament del Sector Eixample Nord o Àrees Residencials
ConSORCI Urbanístic per al desenvolupament del Sector Industrial Les Camposines
ConSORCI Urbanístic per al desenvolupament del Sector PPr Entorn de la Colònia Güell
ConSORCI Urbanístic per al Desenvolupament dels sectors Ca n'Alemany, Can Sabadell i Serral Llarg, del terme municipal de Viladecans, Deltabcn
ConSORCI Urbanístic Pobla-Renfe
Hospital Clínic de Barcelona (HCB)
Institut Català d'Arqueologia Clàssica (ICAC)

1.1 Organismes autònoms dependents dels consorcis

Agència Salut Pública
Institut de Prestacions d'Assistència Mèdica al Personal Mèdic (PAMEM)
Serveis de Prevenció Assistencials i Sociosanitaris (PASS)

1.2 Societats mercantils i entitats públiques empresarials dependents dels consorcis

CCB Serveis Mediambientals, S.A.
Circuit de Catalunya, S.A.
Sabadell Gent Gran, Centre de Serveis S.A.
Serveis Ambientals del Vallès Oriental, S.A.
TACDOTZE
Vallès Oriental Televisió S.L.U.

2. Mancomunitats, Agrupacions de municipis i els seus ens dependents

Entitat Pública Aigües del Cardener SA
Mancomunitat Abocador Baix Ebre
Mancomunitat Abocador Baix Ebre
Mancomunitat Abocador del Baix Camp
Mancomunitat Aguilar Segarra, Fonollosa i Rajadell
Mancomunitat Aigua de les Garrigues
Mancomunitat Aigües de Mollerussa-Palau Anglesola
Mancomunitat Alp, Das, Fontanals Cerdanya i Urús
Mancomunitat Alt Empordà
Mancomunitat Alt Maresme-Sector III-Litoral Nord
Mancomunitat Badia de Roses i Baix Ter
Mancomunitat Bages Pel Sanejament
Mancomunitat Bisaura i Alt Lluçanès
Mancomunitat Can Sellarès
Mancomunitat Comarca d'Osona
Mancomunitat Conca del Ridaura
Mancomunitat d'Usuaris del Riu Tordera
Mancomunitat d'Abastament d'Aigua del Solsonès
Mancomunitat d'Abastament d'Aigua Planta d'Abrera
Mancomunitat d'Aigües de La Noguera Alta
Mancomunitat d'Alt Maresme de Gestió de Residus Sòlids Urbans i Medi Ambient
Mancomunitat de Aguas BERSOLS
Mancomunitat de Garriguella, Vilajuïga, Pau i Palau-saverdera
Mancomunitat de Municipis de Les Valls d'Àneu
Mancomunitat de Municipis de Palamós, Calonge i Vall-Llobrega
Mancomunitat de Municipis per la Música a les Garrigues
Mancomunitat de Serveis Mig Segre
Mancomunitat del Parc Natural de la Serra de Montsant
Mancomunitat Deltatres
Mancomunitat d'Inici del Desenvolupament Integral del Territori
Mancomunitat d'Oristà i Sant Feliu Sasserra
Mancomunitat FontSanta

Mancomunitat Gestora dels Recursos Hídrics de Salou i Vilaseca
Mancomunitat Girona, Vilablareix, Salt
Mancomunitat Gironès
Mancomunitat Intermunicipal Baix Empordà Gestió de Serveis de Disminuïts Psíquics
Mancomunitat Intermunicipal Camí Natural de la Noguera Baixa
Mancomunitat Intermunicipal Cerdanyola del Vallés-Ripollet-Montcada i Reixac
Mancomunitat Intermunicipal Conca de l'Onyar
Mancomunitat Intermunicipal d'Aigües Baix Empordà
Mancomunitat Intermunicipal d'Aigües de Merlès
Mancomunitat Intermunicipal de Foixà, Parlavà, Ruplà i Ultramort
Mancomunitat Intermunicipal de la Beguda Alta
Mancomunitat Intermunicipal de l'Abastament d'Aigua de Pinyana
Mancomunitat Intermunicipal de l'Anoia
Mancomunitat Intermunicipal de Serveis Anoia de Ponent
Mancomunitat Intermunicipal de Serveis d'Alella, el Masnou i Teià
Mancomunitat Intermunicipal de Serveis d'Incineració dels Residus Urbans
Mancomunitat Intermunicipal del Cardener
Mancomunitat Intermunicipal Gestió de Residus de l'Alt Urgell Meridional
Mancomunitat Intermunicipal La Conca D'Òdena
Mancomunitat Intermunicipal Penedès-Garraf
Mancomunitat Intermunicipal Priorat d'Escaladei DO
Mancomunitat Intermunicipal Voluntària de l'Alt Penedès
Mancomunitat Intermunicipal voluntària de serveis La Plana
Mancomunitat Intermunicipal Voluntària Les Guïlleries
Mancomunitat Intermunicipal Voluntària Segarrenca
Mancomunitat La Cerdanya
Mancomunitat La Gavarresa
Mancomunitat La Vall de Llémèna
Mancomunitat La Vall del Tenes
Mancomunitat l'Albornar
Mancomunitat l'Urgellet
Mancomunitat Martorelles y Santa María de Martorelles
Mancomunitat Municipal Bergadanès per la Biomasa
Mancomunitat Municipis del Galzeran
Mancomunitat Palafrugell, Begur, Pals, Regencós i Torrent
Mancomunitat per a l'atenció de Minusvàlids Psíquics Comarca de l'Anoia
Mancomunitat per la Promoció de Pistes d'Esquí Nòrdic
Mancomunitat Potabilització Aigües Barbens, Castellnou de Seana i altres
Mancomunitat Prestació del Servei de Deixalleria
Mancomunitat Ripoll-Riu Sec
Mancomunitat Roquetes-Tortosa
Mancomunitat Sarral-Rocafort de Queralt
Mancomunitat Serveis dels municipis de Fortià i Riumors
Mancomunitat Taula del Sénia
Mancomunitat Tegar del Garraf
Mancomunitat Toribi Duran

Mancomunitat Turística de la Costa Brava
Mancomunitat Vall de Camprodon
Mancomunitat Vall de Ribes
Mancomunitat Verge dels Socors
Serveis d'incineració de residus urbans, S.A. (SIRUSA)

IV. Institucions incloses al capítol V del títol II de l'EA i altres ens

Autoritat Catalana de Protecció de Dades
Consell Audiovisual de Catalunya
Consell de Garanties Estatutàries
Oficina Antifrau de Catalunya
Síndic de Greuges
Sindicatura de Comptes

V. Universitats públiques

Universitat Autònoma de Barcelona
Universitat de Barcelona
Universitat de Girona
Universitat de Lleida
Universitat Politècnica de Catalunya
Universitat Pompeu Fabra
Universitat Rovira i Virgili

VI. Col·legis professionals

Col·legi d'Actuaris de Catalunya
Col·legi d'Administradors de Finques de Barcelona-Lleida
Col·legi d'Agents Comercials de Barcelona
Col·legi d'Agents de la Propietat Immobiliària de Barcelona
Col·legi d'Aparelladors, Arquitectes Tècnics i Enginyers d'Edificació de Barcelona
Col·legi d'Arquitectes de Catalunya
Col·legi de Biòlegs de Catalunya
Col·legi de Doctors i Llicenciats en Belles Arts i Professors de Dibuix de Catalunya
Col·legi de Farmacèutics de la província de Barcelona
Col·legi de Fisioterapeutes de Catalunya
Col·legi de Gestors Administratius de Tarragona
Col·legi de Graduats Socials de Barcelona
Col·legi de Llicenciats en Educació Física i Ciències de l'Activitat Física i de l'Esport de Catalunya
Col·legi de Metges de Barcelona
Col·legi de Podòlegs de Catalunya

Col·legi de Procuradors dels Tribunals de Barcelona
Col·legi de Químics de Catalunya
Col·legi d'Educatores i Educadors Socials de Catalunya
Col·legi d'Enginyers Agrònoms de Catalunya
Col·legi d'Enginyers Tècnics Agrícoles i Pèrits Agrícoles de Catalunya
Col·legi d'Enginyers Tècnics d'Obres Públiques de Catalunya
Col·legi d'Enginyers Tècnics i Perits de Telecomunicació de Catalunya
Col·legi d'Enginyers Tècnics Industrials de Barcelona
Col·legi Oficial de Gestors Administratius de Catalunya
Col·legi Oficial de Psicologia de Catalunya
Col·legi Oficial de Veterinaris de Barcelona
Col·legi Oficial d'Enginyeria en Informàtica de Catalunya
Col·legi Oficial d'Enginyeria Tècnica en Informàtica de Catalunya
Col·legi Oficial d'Enginyers Industrials de Catalunya
Col·legi Oficial d'Infermeres i Infermers de Barcelona
Col·legi Oficial d'Odontòlegs i Estomatòlegs de Catalunya
Col·legi Oficial d'Òptics Optometristes i Òptiques Optometristes de Catalunya
Il·lustre Col·legi de l'Advocacia de Barcelona

VII. Partits polítics i les associacions i fundacions vinculades

Barcelona en Comú
Candidatura d'Unitat Popular (CUP)
Catalunya en Comú
Catalunya Sí
Ciutadans-Partit de la Ciutadania (Cs)
Demòcrates de Catalunya (DM)
Equo Catalunya
Esquerra Republicana de Catalunya (ERC)
Esquerra Unida i Alternativa (EUiA)
Iniciativa per Catalunya Verds (ICV)
Moviment d'Esquerres (MES)
Partit Demòcrata Europeu Català (PDeCAT)
Partit dels Socialistes de Catalunya (PSC)
Partit Popular (PP)
Podem
Fundació Humanisme i Democràcia
Fundació Josep Irla
Fundació Rafael Campalans
Fundació Nous Horitzons
Fundació l'Alternativa
Institut 25 M per a la democràcia

VIII. Organitzacions sindicals i empresarials

Comissió Obrera Nacional de Catalunya (CCOO)
Confederació de Cooperatives de Catalunya (CCC)
Federació de la Petita i Mitjana Empresa de Catalunya (FEPIMEC)
Federació Nacional Catalana de Confraries de Pescadors (FNCCP)
Foment del Treball Nacional
Joves Agricultors i Ramaders de Catalunya (JARC)
Petita i Mitjana Empresa de Catalunya (PIMEC)
Taula d'Entitats del Tercer Sector Social de Catalunya
Unió de Pagesos de Catalunya (UP)
Unió General de Treballadors de Catalunya (UGT)

IX. Altres ens sotmesos al compliment de la llei de transparència

1. Fundacions

Althaia Xarxa
b_TEC Parc Barcelona Innovació Tecnològica
ConSORCI Suris Sant Feliu Gent Gran
Fundació Caviga
Fundació Centre de Seguretat de la Informació de Catalunya
Fundació Privada Arranz Bravo
Fundació Privada Turística de Santa Susanna
Fundació Teatre Lliure. Teatre Public Barcelona
Fundació Amalia Soler
Fundació Ana Ribot Duran
Fundació ANESPRO (F. Privada Antigua Escuela Profesional de Valls)
Fundació Antoni Tàpies
Fundació Aremi
Fundació Artur Martorell
Fundació Auditori Palau de Congressos
Fundació Autònoma Solidària
Fundació Barberà Promoció
Fundació Barcelona Cultura
Fundació Barcelona Institute of Technology for the Habitat
Fundació Barcelona Mobile World Capital Foundation
Fundació BCD-Barcelona Centro de Diseño
Fundació BCN Formació Professional
Fundació Bonanit
Fundació Campus Arnau d'Escala
Fundació Cardona Històrica
Fundació Carles Pi i Sunyer d'Estudis Autònoms i Locals
Fundació Casa Amèrica Catalunya

Fundació Casa de Cultura de Girona
Fundació Casino Prado Suburense
Fundació Castells Culturals de Catalunya
Fundació Catalana per a la Recerca i la Innovació (FCRI)
Fundació Catalunya-La Pedrera
Fundació Centre de Medicina Regenerativa de Barcelona (CMR[B])
Fundació Centre de Recerca en Agrotecnologia, AGROTECNIO
Fundació Centre de Recerca en Economia i Desenvolupament Agroalimentari UPC-IRTA (CREDA)
Fundació Centre d'Informació i Documentación Internacional de Barcelona
Fundació Centre Europeu d'Empreses i Innovacion de Lleida
Fundació Centre Tecnològic de Telecomunicacions de Catalunya (CTTC)
Fundació Ciutat de Viladecans
Fundació Clínic per a la Recerca Biomèdica
Fundació d'Acció Social Infància (FASI)
Fundació d'Acollida Santa Susanna
Fundació d'Aigües de Manresa-Junta de la Séquia
Fundació d'Atenció a les Persones Dependents
Fundació de Gestió Sanitària Hospital de la Santa Creu i Sant Pau
Fundació d'Economia Analítica
Fundació del Món Rural
Fundació d'Estudis Superiors d'Olot
Fundació Educativa i Social
Fundació Els Garrofers
Fundació Estapé
Fundació Europea de Medicina Tradicional Xinesa
Fundació Factor Humà
Fundació Festa Major de Vilafranca del Penedes
Fundació Fira de Lleida
Fundació Foment de la Societat del Coneixement
Fundació Forum Ambiental
Fundació Gala-Salvador Dali
Fundació Gaudí
Fundació Germans Josep I Jaume Vila Riera
Fundació Giro Centre Tecnològic
Fundació Gran Teatre del Liceu
Fundació Guifré
Fundació Hospital Clínic Veterinari
Fundació Hospital d'Olot Comarcal de la Garrotxa
Fundació Hospital Sant Jaume i Sta. Magdalena de Mataró
Fundació Hospital Universitari de Tarragona Joan XXIII
Fundació Hospital Universitari Vall d'Hebron-Institut de Recerca (HUVH-IR)
Fundació Institució dels Centres de Recerca de Catalunya (I-CERCA)
Fundació Institut Català de Ciències del Clima (IC3)
Fundació Institut Català de Nanociència i Nanotecnologia (ICN2)
Fundació Institut Català de Paleontologia Miquel Crusafont (ICP Miquel Crusafont)
Fundació Institut Català de Recerca en Patrimoni Cultural (ICRPC)
Fundació Institut Català d'Investigació Química (ICIQ)

Fundació Institut Català Paleoecologia Humana i Evolució Social
Fundació Institut Confuci de Barcelona
Fundació Institut de Bioenginyeria de Catalunya (IBEC)
Fundació Institut de Formació Contínua de la Universitat de Barcelona (IL3-UB)
Fundació Institut de Recerca Biomèdica (IRB Barcelona)
Fundació Institut de Recerca de l'Hospital de la Santa Creu i Sant Pau
Fundació Institut de Recerca en Energia de Catalunya (IREC)
Fundació Institut de Recerca Germans Trias i Pujol
Fundació Institut d'Estudis Espacials de Catalunya
Fundació Institut d'Investigació Biomèdica de Girona Dr. Josep Trueta (IdiBGI)
Fundació Institut Mar d'Investigacions Mèdiques (IMIM)
Fundació Institut Recerca contra la Leucèmia Josep Carreras
Fundació Institut Universitari per a la Recerca a l'Atenció Primària de Salut Jordi Gol i Gurina
Fundació Integración Laboral Auriafil
Fundació Internacional Olof Palme
Fundació Joan Costa Roma
Fundació Joan Oró
Fundació Julio Muñoz Ramonet
Fundació La Marató de TV3
Fundació Maria Aurèlia Capmani
Fundació Maria Pilar Felip I Galicia
Fundació Momtcelimar
Fundació Mossen Comamala
Fundació Mossen Miquel Costa-Hospital de Palamos
Fundació Museu del Cinema - Col·lecció Tomás Mallol
Fundació Museu Picasso de Barcelona
Fundació Observatori de l'Ebre
Fundació Orfeó Catalán-Palau de la Música Catalana
Fundació Parc Científic de Barcelona
Fundació Parc de Recerca UAB (M.P.)
Fundació Parc Taulí
Fundació Parc Tecnològic del Vi
Fundació Pau Casals
Fundació per a l'Atenció Social
Fundació per a la Recerca, Docència y Formació en l'Àmbit Sanitari
Fundació per a l'Escola Superior de Música de Catalunya
Fundació Perello
Fundació Politècnica de Catalunya
Fundació Privada Acció Baix Montseny
Fundació Privada Apel. Les Fenosa
Fundació Privada Aplicació
Fundació Privada Aula d'Alts Estudis d'Electes
Fundació Privada Barcelona Olímpica
Fundació Privada Biblioteca Josep Pla
Fundació Privada Bioregió de Catalunya
Fundació Privada Can Codina
Fundació Privada Can Planoles
Fundació Privada Casal dels Avis d'Alforja

Fundació Privada Catalana per a l'Ensenyament de l'Idioma Anglès i l'Educació en Anglès
Fundació Privada Centre de Regulació Genòmica (CRG)
Fundació Privada del Museu d'Arquitectura i Urbanisme "Josep Mas Dordal"
Fundació Privada El Maresme Pro Persones Amb Disminució Psíquica
Fundació Privada Escola de Música l'Arpa
Fundació Privada Escoles Bressol Municipals de Taradell
Fundació Privada Espai Guinovart
Fundació Privada Fira de Girona
Fundació Privada Fira d'Espectacles d'Arrel Tradicional Mediterrània
Fundació Privada Fita
Fundació Privada Girona: Universitat i Futur
Fundació Privada Guasch Coranty
Fundació Privada Hospital Asil de Granollers
Fundació Privada Hospital de Sant Joan Baptista de Sitges
Fundació Privada Hospital del Espiritu Santo
Fundació Privada Hospital Sant Jaume d'Olot
Fundació Privada Hospital Santa Creu i Sant Pau
Fundació Privada I2CAT, Internet i Innovació Digital a Catalunya
Fundació Privada Imfe Mas Carandell
Fundació Privada Inform
Fundació Privada Institut Català de Farmacologia
Fundació Privada Institut d'Investigació Biomèdica de Bellvitge (IDIBELL)
Fundació Privada Instituto Salud Global Barcelona
Fundació Privada Institut d'Humanitats de Barcelona
Fundació Privada Jacint Verdaguer
Fundació Privada Joan Capella
Fundació Privada Jove Orquestra Nacional de Catalunya
Fundació Privada Julià Carbonell
Fundació Privada Les Alades
Fundació Privada L'Esquerda
Fundació Privada Lleida 21
Fundació Privada Mas Badia
Fundació Privada Massís dels Ports
Fundació Privada Mercè Pla
Fundació Privada Miquel Martí i Pol
Fundació Privada Mobilitat Sostenible i Segura
Fundació Privada Moli d'En Puigvert
Fundació Privada Montsià
Fundació Privada Municipal Emma
Fundació Privada Museu del Joguet de Catalunya
Fundació Privada Museu dels Sants
Fundació Privada Navegació Oceànica Barcelona
Fundació Privada Ojos del Mundo
Fundació Privada ONADA
Fundació Privada Orquestra de Cambra de l'Empordà
Fundació Privada Paisatge Urbà de Lleida
Fundació Privada Palafrugell Gent Gran
Fundació Privada Palau

Fundació Privada Parc Científic i Tecnològic Universitat de Girona
Fundació Privada President Samaranch
Fundació Privada Proa
Fundació Privada Prudenci Bertrana
Fundació Privada R. Amigó Cuyàs
Fundació Privada Recer (ANDEC)
Fundació Privada Roca Sastre
Fundació Privada Rubricatus
Fundació Privada Salut del Consorci Sanitari del Maresme
Fundació Privada Sant Llatzer
Fundació Privada Sitges Internacional de Cinema de Catalunya
Fundació Privada Ulldecona
Fundació Privada Universitat de Girona: Innovació i Formació
Fundació Privada Urbs i Territori Ildefons Cerdà
Fundació Privada, F. Oficial de la Fira de Reus
Fundació Pro Penedès
Fundació Promediterranea per a la Conservació, l'Estudi i la Difusió del Pat
Fundació Pública Teatre de la Llotja
Fundació Rafael Masó
Fundació Rego
Fundació Residencia Guillem Mas
Fundació S21 del Consorci de Salut i d'atenció social de Catalunya-Fundació S21-
Fundació Sagessa-Salut
Fundació Salut Emporda
Fundació Salut i Envel·liment UAB
Fundació Santa Susanna
Fundació Santo Sepulcro de Palera
Fundació Serveis de Suport
Fundació Social del Berguedà
Fundació Socio-Sanitària Santa Susanna
Fundació TARRAGONA 2017
Fundació Tarragona 2017 Smart Mediterranean City
Fundació Tecnocampus Mataró-Maresme
Fundació Ticsalut
Fundació Turisme i Fires de Manresa
Fundació Unió Cooperadors de Mataró Foment Economia Social i Rehabilitació U
Fundació Universitària Agustí Pedro i Pons
Fundació Universitària Balmes (FUB)
Fundació Universitària del Bages
Fundació Universitat Autònoma de Barcelona
Fundació Universitat de Lleida
Fundació Universitat Pompeu Fabra
Fundació URV (FURV)
Fundació Utopia d'estudis
Fundació Vilademany
Fundació Vilaniu per a l'Atenció a la Dependència
Fundació VINSEUM, Museu de les Cultures del Vi de Catalunya
Fundació Joan Brossa

Fundación Bosch i Gimpera
 Fundación Josep Finestres
 Fundación Solidaritat UB
 Fundación Wassu
 Fundació Servei Gironí de Pedagogia Social
 Inst. Barcelona d'Estudis Internacionals, F. IBEI
 Institució Catalana de Recerca i Estudis Avançats (ICREA)
 Institut Català de Recerca de l'Aigua, Fundació privada (ICRA)
 Institut d'Alta Tecnologia PRBB-Fundació privada (IAT)
 Institut de Ciències Fotòniques, Fundació Privada (ICFO)
 Institut de Recerca Biomèdica de Lleida, Fundació Dr. Pifarré (IRBLLEIDA)
 Institut Ramon Muntaner. Fundació Privada dels Centres d'Estudis de Parla Catalana
 Intitut Investigació Sanitària Pere Virgili (IISPV)
 Museu Puntet Al Coixí de l'Arboç

2. Institucions sense ànim de lucre

A.I.E. Gestió Integral Sanitària i Assistencial (GISA)
 Agrupació de Municipis per la Mobilitat i el Transport Urbà de la Regió Metropolitana Barcelona (AMTU)
 Agrupació Empreses Municipals de Tarragona
 Associació Catalana d'Entitats de Recerca (ACER)
 Associació Catalana d'Universitats Públiques (ACUP)
 Associació Catalana de Municipis i Comarques
 Associació d'Abastament d'aigua
 Associació d'Amics de la UAB
 Associació d'Arxivers de Catalunya
 Associació Desenvolupament Rural Catalunya Central
 Associació Desenvolupament Rural Integral Zona Nord-Oriental de Catalunya
 Associació Ens Locals Xarxa Centres d'Acollida Turística de Catalunya
 Associació Gestió Programa LEADER Ripollès Ges Bisura
 Associació Girona Centre Logístic
 Associació Leader de Ponent
 Associació Municipis Catalans Recollida Selectiva Porta a Porta
 Associació Municipis de la Vall del Llobregós
 Associació Pacte Industrial de la Regió Metropolitana de Barcelona
 Associació Patronat de l'Escola Politècnica Superior de la Universitat de Girona
 Associació Xarxa Turisme Industrial de Catalunya
 Associació Ruta de Vi de Lleida
 Associació per a la Promoció i Desenvolupament. de les Comarques Gironines
 Associació Xarxa de Ciutats i Pobles cap a la sostenibilitat
 Consell Esportiu de La Cerdanya
 Federació Municipis de Catalunya
 Fons Català de Cooperació al Desenvolupament

3. Altres empreses públiques i privades

Barcelona Mobile Ventures, S.L
Consorti de Salut i d'Atenció Social de Catalunya S.A.
CSC Atenció Social, S.L
CSC Consultoria i Gestió S.A.
CSC Vitae S.A.
Fira 2000 S.A.
Fòrum Universal de les Cultures Barcelona 2004, S.A.
Gestió Diagnòstic Salut S.A.
Laboratori de Referència de Catalunya S.A.
Parc Científic i Tecnològic de Turisme i Oci de la Costa Daurada, S.L
Parc Eòlic Baix Ebre S.A.
Parc Tecnològic del Vallès, S.A.
Projectes Sanitaris i Socials S.A.
Sermetra S.L.
Societat Barcelona Sagrera Alta Velocitat, S.A
Societat Estiba dels Ports Catalans, SA (ESTICAT)